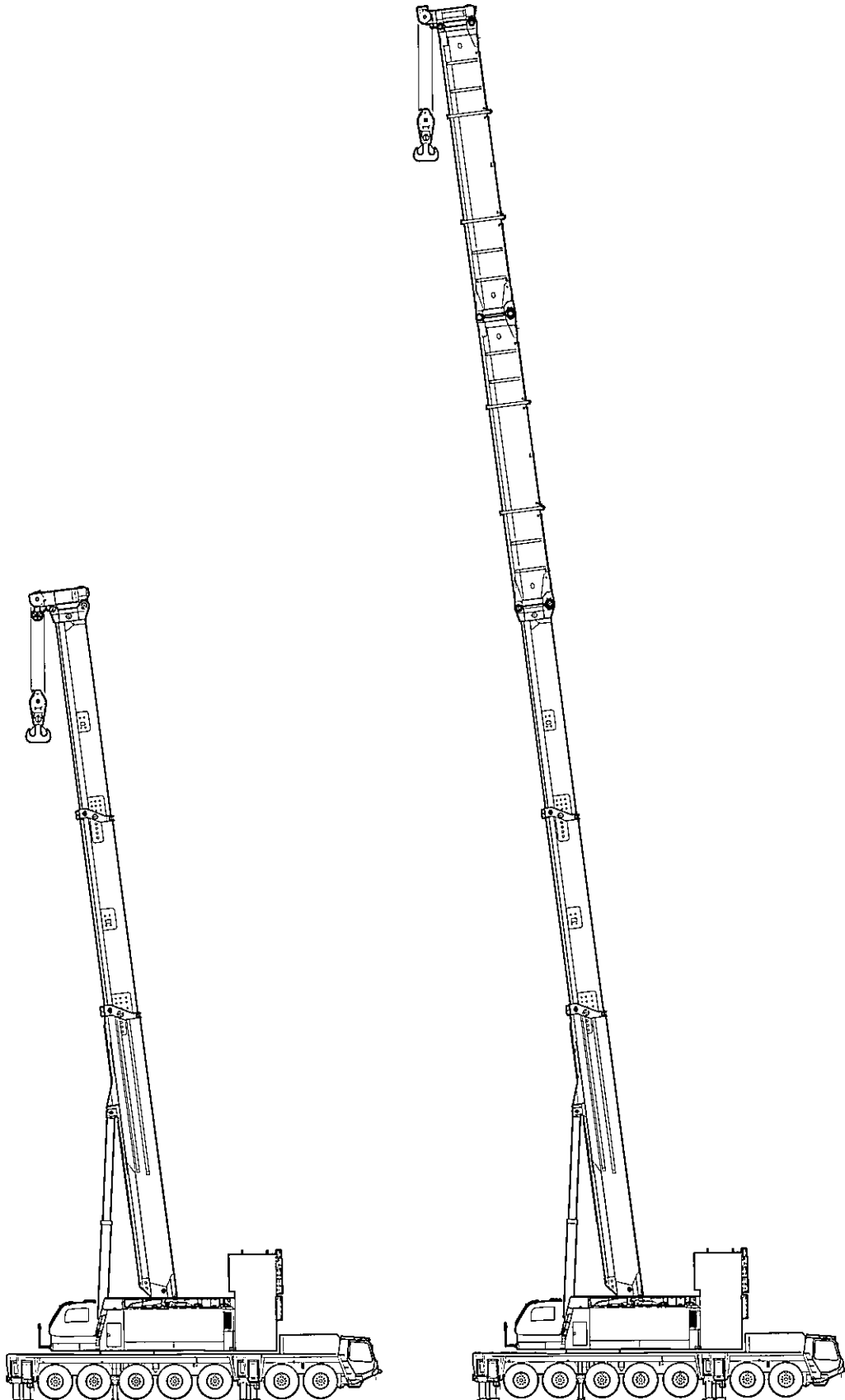


オールテレーンクレーン
AR-5500M
メインブーム・フィックスブーム

MB/MB+FB

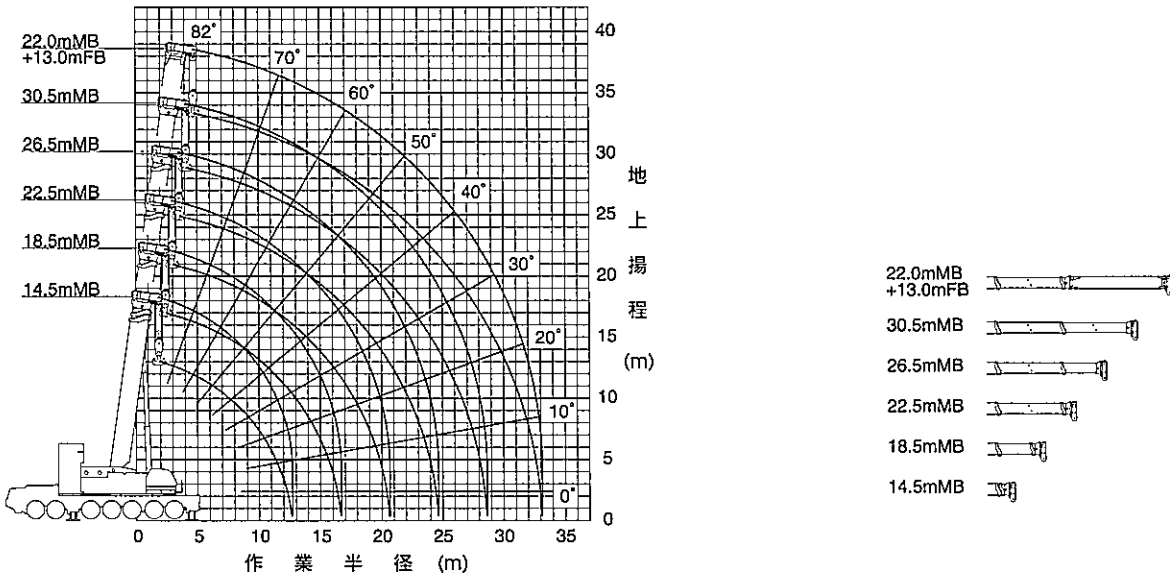


メインブーム、メインブーム+フィックスブーム

メインブーム (MB)、メインブーム (MB)+フィックスブーム (FB) 作業半径-揚程図

■重荷重ヘッド仕様

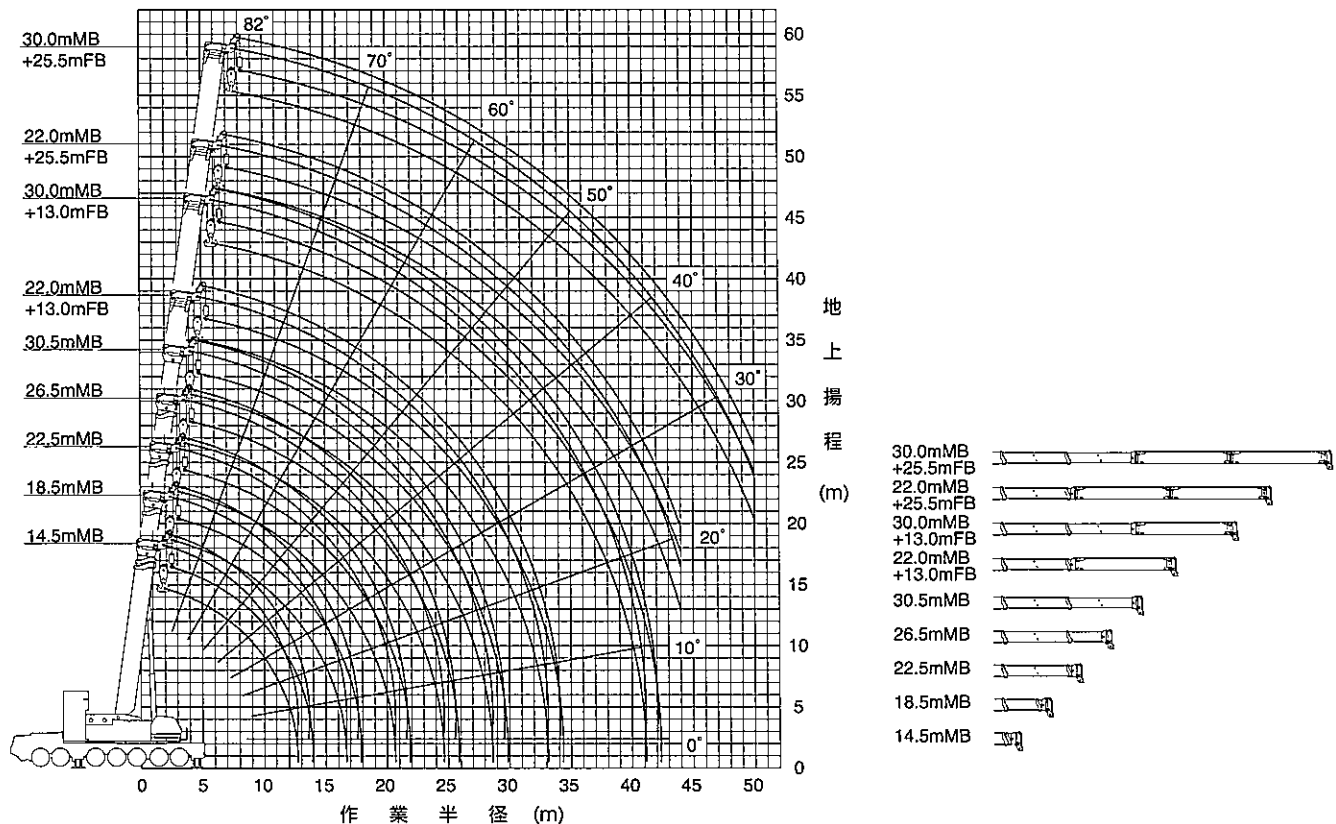
メインブーム(MB)、メインブーム(MB)+フィックスブーム(FB)



(注) 1. 上図はブームのたわみを含んでいません。A~D性能の最大作業半径を图示しています。
2. 各ブーム長さのブーム伸長状態は右図のとおりです。

■標準ヘッド仕様

メインブーム(MB)、メインブーム(MB)+フィックスブーム(FB)



(注) 1. 上図はブームのたわみを含んでいません。SA~SC性能の最大作業半径を图示しています。
2. 各ブーム長さのブーム伸長状態は右図のとおりです。

メインブーム (MB)、フィックスブーム (FB) 定格総荷重表

1. 定格総荷重は、アウトリガを水平堅土上に設置したときの値で、太線より上側はクレーンの強度に基づき、下側はクレーンの安定に基づいています。
2. 重荷重ヘッド仕様の定格総荷重の性能区分A~Iは、下表のとおりです。
A~D性能のときは、AJ(アシストジャッキ)とCJ(センタージャッキ)を、必ず使用してください。
不使用の場合は、標準ヘッド仕様のSE性能になります。
G、H、I性能のときは、フィックスブーム (FB) が使用できません。

メインブーム (MB)、メインブーム (MB)+フィックスブーム (FB) × 1

アウトリガ張出幅	カウンタウエイト	195t	164t	127t	94t	0t
9.0 m		A	B	C	D	G
8.0 m						H
7.0 m						H
5.8 m						I

3. 標準ヘッド仕様の定格総荷重の性能区分 SA~SP、H、I は、下表のとおりです。
SA、SB性能のときは、AJ(アシストジャッキ)を必ず使用してください (最大性能170t)。不使用の場合は、SC性能になります。
SG、SO、SP性能のときは、フィックスブーム (FB) × 2の性能がありません。

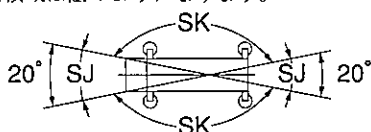
メインブーム (MB)

アウトリガ張出幅	カウンタウエイト	195t	164t	127t	94t	57t	26t	0t
9.0 m		SA	SB	SC	SD	SE	SL	SG
8.0 m				SD	SE	SF	SM	H
7.0 m					SE	SF	SM	H
5.8 m						SG	SN	I
2.6 m								SJ,SK

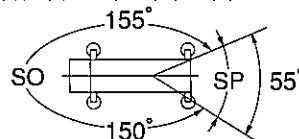
メインブーム (MB)+フィックスブーム (FB) × (1 又は 2)

アウトリガ張出幅	カウンタウエイト	195t	164t	127t	94t	57t	26t	0t
9.0 m		SA	SB	SC	SD	SE		SO,SP
8.0 m				SD	SE	SF		
7.0 m					SE	SF		
5.8 m						SG		

SJ・SK性能は、18.5mブームまでで、作業領域は図のようになります。



SO・SP性能は、18m (MB)+13m (FB)の31mブームまでで、作業領域は図のようになります。



4. 定格総荷重は、つり具質量とフック質量 (300tアタッチメント付フック : 3700 kg、300tフック : 3400 kg、12.5tフック : 500 kg) を含んだ値を示します。
5. 定格総荷重は、ブームのたわみを含んだ実際の作業半径に基づいています。
6. 各状態における標準フックと巻掛本数は定格総荷重表中に示します。
なお、ロープ1本当たりの荷重は、123kN (12.5tf) 以下です。
7. メインブーム (MB) の長さが18.0m以上の定格総荷重は、メインブーム固定ピンを使用したときの値です。
メインブーム固定ピンを使用していないときの最大定格総荷重は、100tです。
100t以下の定格総荷重は、メインブーム固定ピン使用時と同じです。
8. シングルトップの定格総荷重は、ブームの定格総荷重よりブームに取り付けられているフックの質量を差し引いた値とし、かつ限度は12.5tです。
9. 定格総荷重表は、風による影響を含んでいません。瞬間最大風速が、10 m/s 以上の風速では、クレーン作業を中止してください。
10. 定格総荷重表中の θ は無負荷時のブーム起伏角度範囲です。

メインブーム、メインブーム+フィックスブーム

重荷重ヘッド定格総荷重表

■A性能

メインブーム(MB)、メインブーム(MB)+フィックスブーム(FB)

単位: t

MB長さ (m)	14.5	18.5	22.5	26.5	30.5	14.0	18.0	22.0
FB長さ (m)	—	—	—	—	—	13.0	13.0	13.0
合計長さ (m)	14.5	18.5	22.5	26.5	30.5	27.0	31.0	35.0
作業半径 (m)								
3.0	550.0							
3.5	430.0	330.0	330.0					
4.0	388.0	330.0	330.0					
4.5	361.0	330.0	330.0					
5.0	337.0	327.0	318.0	250.0		200.0		
6.0	310.0	305.0	305.0	250.0	250.0	200.0	200.0	
7.0	274.0	265.0	265.0	246.0	242.0	200.0	200.0	200.0
8.0	240.0	233.0	230.0	222.0	218.0	200.0	200.0	200.0
9.0	216.0	212.0	205.0	202.0	199.0	195.0	198.0	193.0
10.0	194.0	194.0	188.0	186.0	182.0	178.0	182.0	177.0
11.0	171.0	177.0	174.0	171.0	168.0	163.0	168.0	163.0
12.0	143.0	161.0	160.0	159.0	156.0	150.0	155.0	151.0
14.0		135.0	135.0	136.0	136.0	130.0	135.0	131.0
16.0		99.5	116.0	117.0	118.0	114.0	118.0	116.0
18.0			99.7	102.0	103.0	102.0	103.0	101.0
20.0			72.5	89.9	90.5	92.0	91.1	89.4
22.0				77.9	80.2	81.7	81.2	79.4
24.0				56.3	71.7	63.6	72.8	71.1
26.0					62.6		63.2	64.0
28.0					45.1		48.4	58.0
30.0								49.5
32.0								37.2
θ (°)	0 ~ 78	0 ~ 81	0 ~ 82	0 ~ 82	0 ~ 82	0 ~ 80	0 ~ 82	0 ~ 82
標準フック	300t × 2 アタッチメント付	300t × 2				300t × 2		
フック質量	3700kg × 2	3400kg × 2				3400kg × 2		
標準索掛本数	30 × 2	16 × 2	12 × 2		10 × 2			

注) カウンタウエイト 195t, アウトリガ張出幅 9.0m アシストジャッキ, センタージャッキ使用

■B性能

メインブーム(MB)、メインブーム(MB)+フィックスブーム(FB)

単位: t

MB長さ (m)	14.5	18.5	22.5	26.5	30.5	14.0	18.0	22.0
FB長さ (m)	—	—	—	—	—	13.0	13.0	13.0
合計長さ (m)	14.5	18.5	22.5	26.5	30.5	27.0	31.0	35.0
作業半径 (m)								
3.0	450.0							
3.5	421.0	330.0	330.0					
4.0	388.0	330.0	330.0					
4.5	361.0	330.0	330.0					
5.0	337.0	327.0	318.0	250.0		200.0		
6.0	297.0	288.0	280.0	250.0	250.0	200.0	200.0	
7.0	264.0	258.0	250.0	246.0	242.0	200.0	200.0	200.0
8.0	231.0	231.0	226.0	222.0	218.0	200.0	200.0	200.0
9.0	205.0	205.0	204.0	202.0	199.0	195.0	198.0	193.0
10.0	184.0	183.0	182.0	184.0	182.0	178.0	182.0	177.0
11.0	166.0	166.0	165.0	165.0	167.0	163.0	167.0	163.0
12.0	143.0	151.0	150.0	151.0	152.0	150.0	152.0	150.0
14.0		127.0	126.0	127.0	128.0	130.0	128.0	126.0
16.0		99.5	106.0	108.0	108.0	111.0	109.0	107.0
18.0			92.2	93.4	94.0	96.7	94.5	92.7
20.0			72.5	80.4	81.0	84.9	82.6	80.8
22.0				69.6	70.2	74.4	71.7	69.7
24.0				56.3	61.5	63.6	62.8	60.7
26.0					54.4		55.5	53.4
28.0					45.1		48.4	47.3
30.0								42.2
32.0								37.2
θ (°)	0 ~ 79	0 ~ 82	0 ~ 82	0 ~ 82	0 ~ 82	0 ~ 82	0 ~ 82	0 ~ 82
標準フック	300t × 2 アタッチメント付	300t × 2				300t × 2		
フック質量	3700kg × 2	3400kg × 2				3400kg × 2		
標準索掛本数	30 × 2	16 × 2	12 × 2		10 × 2			

注) カウンタウエイト 164t, アウトリガ張出幅 9.0m アシストジャッキ, センタージャッキ使用

■C性能

メインブーム(MB)、メインブーム(MB)+フィックスブーム(FB)

単位: t

MB長さ (m)	14.5	18.5	22.5	26.5	30.5	14.0	18.0	22.0
FB長さ (m)	—	—	—	—	—	13.0	13.0	13.0
合計長さ (m)	14.5	18.5	22.5	26.5	30.5	27.0	31.0	35.0
作業半径 (m)								
3.0	360.0							
3.5	360.0	330.0	330.0					
4.0	360.0	330.0	330.0					
4.5	360.0	330.0	330.0					
5.0	337.0	327.0	318.0	250.0		200.0		
6.0	287.0	287.0	280.0	250.0	250.0	200.0	200.0	
7.0	247.0	247.0	246.0	246.0	242.0	200.0	200.0	200.0
8.0	216.0	216.0	215.0	216.0	217.0	200.0	200.0	200.0
9.0	191.0	191.0	190.0	191.0	192.0	194.0	192.0	191.0
10.0	171.0	171.0	170.0	171.0	172.0	174.0	172.0	170.0
11.0	154.0	154.0	152.0	154.0	155.0	157.0	155.0	154.0
12.0	139.0	138.0	137.0	139.0	139.0	143.0	140.0	138.0
14.0		113.0	112.0	114.0	115.0	118.0	116.0	114.0
16.0		92.7	91.1	92.8	93.5	98.7	96.0	93.9
18.0			75.7	77.2	77.8	82.6	80.0	77.9
20.0			64.2	65.4	66.0	70.4	67.8	65.7
22.0				56.2	56.7	60.9	58.3	56.2
24.0				49.0	49.4	53.4	50.7	48.6
26.0					43.4		44.5	42.3
28.0					38.6		39.4	37.2
30.0								32.8
32.0								29.2
θ (°)	0 ~ 82	0 ~ 82	0 ~ 82	0 ~ 82	0 ~ 82	0 ~ 82	0 ~ 82	0 ~ 82
標準フック	300t × 2 アタッチメント付	300t × 2				300t × 2		
フック質量	3700kg × 2	3400kg × 2				3400kg × 2		
標準索掛本数	30 × 2	16 × 2	12 × 2		10 × 2			

注) カウンタウエイト 127t, アウトリガ張出幅 9.0m アシストジャッキ, センタージャッキ使用

重荷重ヘッド定格総荷重表

■D性能

メインブーム(MB)、メインブーム(MB)+フィックスブーム(FB)

単位: t

MB長さ (m)	14.5	18.5	22.5	26.5	30.5	14.0	18.0	22.0
FB長さ (m)	—	—	—	—	—	13.0	13.0	13.0
合計長さ (m)	14.5	18.5	22.5	26.5	30.5	27.0	31.0	35.0
作業半径 (m)								
3.0	360.0							
3.5	360.0	330.0	330.0					
4.0	360.0	330.0	330.0					
4.5	353.0	330.0	330.0					
5.0	320.0	321.0	318.0	250.0		200.0		
6.0	269.0	269.0	268.0	250.0	250.0	200.0	200.0	
7.0	231.0	231.0	230.0	232.0	232.0	200.0	200.0	200.0
8.0	202.0	202.0	201.0	202.0	203.0	200.0	200.0	200.0
9.0	178.0	177.0	176.0	178.0	178.0	182.0	180.0	178.0
10.0	157.0	156.0	155.0	157.0	157.0	161.0	159.0	157.0
11.0	138.0	137.0	136.0	138.0	139.0	144.0	141.0	140.0
12.0	120.0	119.0	117.0	119.0	120.0	127.0	124.0	122.0
14.0		92.8	91.3	93.2	93.9	99.9	97.1	94.8
16.0		74.9	73.3	75.0	75.7	81.0	78.3	76.1
18.0			60.3	61.8	62.5	67.3	64.6	62.5
20.0			50.7	51.9	52.5	56.9	54.3	52.2
22.0				44.1	44.7	48.9	46.2	44.2
24.0				38.1	38.5	42.5	39.8	37.7
26.0					33.4		34.5	32.4
28.0					29.4		30.3	28.0
30.0								24.4
32.0								21.4
θ (°)	0 ~ 82	0 ~ 82	0 ~ 82	0 ~ 82	0 ~ 82	0 ~ 82	0 ~ 82	0 ~ 82
標準フック	300t × 2					300t × 2		
フック質量	3400kg × 2					3400kg × 2		
標準巻掛本数	30 × 2		16 × 2		12 × 2		10 × 2	

注) カウンタウエイト 94t, アウトリガ張出幅 9.0m アシストジャッキ, センタージャッキ使用

MB/MB+FB

■G性能

メインブーム(MB)

単位: t

MB長さ (m)	14.5	18.5	22.5	26.5	30.5
FB長さ (m)	—	—	—	—	—
合計長さ (m)	14.5	18.5	22.5	26.5	30.5
作業半径 (m)					
3.0	170.0				
3.5	170.0	170.0	170.0		
4.0	170.0	170.0	170.0		
4.5	170.0	170.0	170.0		
5.0	170.0	170.0	170.0	170.0	
6.0	170.0	170.0	170.0	170.0	170.0
7.0	130.0	130.0	129.0	132.0	133.0
8.0	98.2	97.9	96.3	99.0	100.0
9.0	76.9	76.3	74.2	77.6	78.6
10.0	56.7	55.9	54.0	57.1	58.4
11.0	43.5	42.5	40.8	43.5	44.7
12.0	34.4	33.0	31.4	33.9	35.0
14.0		20.6	19.1	21.3	22.3
16.0		12.3			
θ (°)	0 ~ 78	0 ~ 81	42 ~ 82	52 ~ 82	58 ~ 82
標準フック	300t				
フック質量	3400kg				
標準巻掛本数	17				

注) カウンタウエイト 0t, アウトリガ張出幅 9.0m

重荷重ヘッド/標準ヘッド 定格総荷重表

■H性能

メインブーム(MB)

単位: t

MB長さ (m)	14.5	18.5	22.5	26.5	30.5
FB長さ (m)	—	—	—	—	—
合計長さ (m)	14.5	18.5	22.5	26.5	30.5
作業半径 (m)					
3.0	170.0				
3.5	170.0	170.0	170.0		
4.0	170.0	170.0	170.0		
4.5	170.0	170.0	170.0		
5.0	170.0	170.0	170.0	170.0	
6.0	126.0	126.0	123.0	127.0	129.0
7.0	83.5	83.4	81.5	84.6	85.9
8.0	60.0	59.7	58.1	60.8	61.9
9.0	45.1	44.7	43.2	45.7	46.7
10.0	34.9	34.3	32.9	35.2	36.2
11.0	27.5	26.7	25.4	27.5	28.4
12.0	22.1	20.9	19.6	21.6	
14.0		12.0			
θ (°)	0 ~ 82	0 ~ 82	50 ~ 82	57 ~ 82	66 ~ 82
標準フック	300t				
フック質量	3400kg				
巻掛本数	17				

注) カウンタウエイト 0t, アウトリガ張出幅 8.0m又は、カウンタウエイト 0t, アウトリガ張出幅 7.0m

重荷重ヘッド/標準ヘッド 定格総荷重表

■I性能

メインブーム(MB)

単位: t

MB長さ (m)	14.5	18.5	22.5	26.5	30.5
FB長さ (m)	—	—	—	—	—
合計長さ (m)	14.5	18.5	22.5	26.5	30.5
作業半径 (m)					
3.0	170.0				
3.5	170.0	170.0	170.0		
4.0	170.0	170.0	170.0		
4.5	170.0	170.0	170.0		
5.0	130.0	130.0	128.0	132.0	
6.0	81.0	81.0	79.2	82.3	83.5
7.0	55.7	55.6	54.0	56.7	57.8
8.0	40.4	40.2	38.7	41.1	42.1
9.0	30.2	29.8	28.5	30.7	31.6
10.0	23.0	22.4	21.1	23.2	
11.0	17.6	16.8			
12.0	13.0				
θ (°)	0 ~ 82	47 ~ 82	60 ~ 82	65 ~ 82	71 ~ 82
標準フック	300t				
フック質量	3400kg				
標準巻掛本数	17				

注) カウンタウエイト 0t, アウトリガ張出幅 5.8m

メインブーム、メインブーム+フィックスブーム

標準ヘッド定格総荷重表

■SA性能

メインブーム(MB)、メインブーム(MB)+フィックスブーム(FB)

単位: t

MB長さ (m)	14.5	18.5	22.5	26.5	30.5	14.0	18.0	22.0	26.0	30.0	14.0	18.0	22.0	26.0	30.0	
FB長さ (m)	—	—	—	—	—	13.0	13.0	13.0	13.0	13.0	25.5	25.5	25.5	25.5	25.5	
合計長さ (m)	14.5	18.5	22.5	26.5	30.5	27.0	31.0	35.0	39.0	43.0	39.5	43.5	47.5	51.5	55.5	
作業半径 (m)																
4.5	170.0	170.0	170.0													
5.0	170.0	170.0	170.0	170.0		170.0										
6.0	170.0	170.0	170.0	170.0	170.0	170.0	170.0									
7.0	170.0	170.0	170.0	170.0	170.0	170.0	170.0	170.0	140.0							
8.0	170.0	170.0	170.0	170.0	170.0	170.0	170.0	170.0	140.0	140.0	113.0	113.0				
9.0	170.0	170.0	170.0	170.0	170.0	170.0	170.0	170.0	140.0	140.0	113.0	113.0	113.0			
10.0	170.0	170.0	170.0	170.0	170.0	170.0	170.0	170.0	140.0	140.0	113.0	113.0	113.0	113.0		
11.0	170.0	170.0	170.0	170.0	170.0	166.0	170.0	166.0	140.0	140.0	113.0	113.0	113.0	113.0	113.0	
12.0	146.0	164.0	163.0	162.0	159.0	153.0	158.0	154.0	140.0	140.0	111.0	113.0	113.0	113.0	113.0	
14.0		138.0	138.0	139.0	139.0	133.0	138.0	134.0	132.0	130.0	95.9	105.0	112.0	109.0	111.0	
16.0		102.0	119.0	120.0	120.0	117.0	120.0	118.0	117.0	115.0	83.5	91.9	99.1	96.9	99.1	
18.0			102.0	105.0	105.0	104.0	105.0	103.0	104.0	102.0	73.8	81.4	88.0	86.4	88.7	
20.0			75.3	92.5	93.1	94.5	93.5	91.9	91.9	91.8	65.8	72.8	79.0	77.9	80.1	
22.0				80.7	82.8	84.3	83.5	81.8	81.9	81.7	59.2	65.7	71.5	70.7	72.8	
24.0				58.9	74.2	66.2	75.2	73.5	73.5	73.3	53.7	59.7	65.1	64.5	66.5	
26.0					65.4		65.8	66.4	66.4	66.2	48.9	54.5	59.7	59.3	61.1	
28.0					47.8		51.0	60.4	60.3	60.1	44.9	50.1	55.0	54.7	56.4	
30.0								52.1	55.0	54.7	41.3	46.3	50.9	50.7	51.9	
32.0								39.8	50.3	50.0	38.2	42.9	47.3	47.1	47.2	
34.0									42.9	45.8	35.5	39.9	44.1	43.5	43.0	
36.0									32.4	42.0	33.1	37.2	40.4	39.8	39.2	
38.0										35.6		34.9	37.1	36.5	35.9	
40.0										26.6		27.7	33.3	33.5	32.8	
42.0													28.1	30.6	29.9	
44.0													21.2	27.2	27.4	
46.0														22.7	25.1	
48.0														16.6	22.1	
50.0															18.2	
θ (°)	0~72	0~77	0~80	0~82	0~82	0~80	0~82	0~82	0~82	0~82	0~82	0~82	0~82	13~82	13~82	13~82
標準フック	300 t					300 t					300 t					
フック質量	3400 kg					3400 kg					3400 kg					
標準巻掛本数	17					17					14					

注) カウンタウエイト 195t, アウトリガ張出幅 9.0m アシストジャッキ使用

■SB性能

メインブーム(MB)、メインブーム(MB)+フィックスブーム(FB)

単位: t

MB長さ (m)	14.5	18.5	22.5	26.5	30.5	14.0	18.0	22.0	26.0	30.0	14.0	18.0	22.0	26.0	30.0
FB長さ (m)	—	—	—	—	—	13.0	13.0	13.0	13.0	13.0	25.5	25.5	25.5	25.5	25.5
合計長さ (m)	14.5	18.5	22.5	26.5	30.5	27.0	31.0	35.0	39.0	43.0	39.5	43.5	47.5	51.5	55.5
作業半径 (m)															
3.0	170.0														
3.5	170.0	170.0	170.0												
4.0	170.0	170.0	170.0												
4.5	170.0	170.0	170.0												
5.0	170.0	170.0	170.0	170.0		170.0									
6.0	170.0	170.0	170.0	170.0	170.0	170.0	170.0								
7.0	170.0	170.0	170.0	170.0	170.0	170.0	170.0	170.0	140.0						
8.0	170.0	170.0	170.0	170.0	170.0	170.0	170.0	170.0	140.0	140.0	113.0	113.0			
9.0	170.0	170.0	170.0	170.0	170.0	170.0	170.0	170.0	140.0	140.0	113.0	113.0	113.0		
10.0	170.0	170.0	170.0	170.0	170.0	170.0	170.0	170.0	140.0	140.0	113.0	113.0	113.0	113.0	
11.0	169.0	168.0	168.0	169.0	169.0	166.0	169.0	166.0	140.0	140.0	113.0	113.0	113.0	113.0	113.0
12.0	146.0	154.0	153.0	154.0	154.0	153.0	154.0	153.0	140.0	140.0	111.0	113.0	113.0	113.0	113.0
14.0		130.0	129.0	130.0	131.0	132.0	130.0	129.0	129.0	129.0	95.9	105.0	112.0	109.0	111.0
16.0		102.0	109.0	110.0	111.0	114.0	111.0	110.0	110.0	110.0	83.5	91.9	99.1	96.9	99.1
18.0			95.0	96.0	96.7	99.1	96.9	95.2	95.3	95.1	73.8	81.4	88.0	86.4	88.7
20.0			75.3	83.0	83.8	87.2	85.0	83.2	83.3	83.1	65.8	72.8	79.0	77.9	80.1
22.0				72.1	72.9	76.7	74.1	72.1	72.2	71.9	59.2	65.7	71.5	70.7	70.3
24.0				58.9	64.1	66.2	65.2	63.2	63.2	62.9	53.7	59.7	62.5	61.8	61.2
26.0					57.0		57.9	55.8	55.8	55.6	48.9	54.5	55.0	54.3	53.7
28.0					47.8		51.0	49.7	49.6	49.4	44.9	50.1	48.7	48.0	47.3
30.0								44.6	44.4	44.2	41.3	45.3	43.3	42.6	42.0
32.0								39.8	40.0	39.7	38.2	40.7	38.7	38.0	37.4
34.0									36.2	35.8	35.5	36.7	34.8	34.0	33.4
36.0									32.4	32.5	33.1	33.3	31.3	30.6	29.9
38.0										29.6		30.2	28.2	27.5	26.9
40.0										26.6		27.6	25.5	24.8	24.1
42.0													23.2	22.4	21.7
44.0													21.1	20.2	19.5
46.0														18.3	17.6
48.0														16.6	15.8
50.0															14.3
θ (°)	0~79	0~82	0~82	0~82	0~82	0~82	0~82	0~82	0~82	0~82	0~82	0~82	13~82	13~82	13~82
標準フック	300 t					300 t					300 t				
フック質量	3400 kg					3400 kg					3400 kg				
標準巻掛本数	17					17					14				

注) カウンタウエイト 164t, アウトリガ張出幅 9.0m アシストジャッキ使用

標準ヘッド定格総荷重表

■SC性能

メインブーム(MB)、メインブーム(MB)+フィックスブーム(FB)

単位: t

MB長さ (m)	14.5	18.5	22.5	26.5	30.5	14.0	18.0	22.0	26.0	30.0	14.0	18.0	22.0	26.0	30.0
FB長さ (m)	—	—	—	—	—	13.0	13.0	13.0	13.0	13.0	25.5	25.5	25.5	25.5	25.5
合計長さ (m)	14.5	18.5	22.5	26.5	30.5	27.0	31.0	35.0	39.0	43.0	39.5	43.5	47.5	51.5	55.5
作業半径 (m)															
3.0	170.0														
3.5	170.0	170.0	170.0												
4.0	170.0	170.0	170.0												
4.5	170.0	170.0	170.0												
5.0	170.0	170.0	170.0	170.0		170.0									
6.0	170.0	170.0	170.0	170.0	170.0	170.0	170.0								
7.0	170.0	170.0	170.0	170.0	170.0	170.0	170.0	170.0	140.0						
8.0	170.0	170.0	170.0	170.0	170.0	170.0	170.0	170.0	140.0	140.0	113.0	113.0			
9.0	170.0	170.0	170.0	170.0	170.0	170.0	170.0	170.0	140.0	140.0	113.0	113.0	113.0		
10.0	170.0	170.0	170.0	170.0	170.0	170.0	170.0	170.0	140.0	140.0	113.0	113.0	113.0	113.0	
11.0	158.0	156.0	156.0	157.0	157.0	160.0	158.0	156.0	140.0	140.0	113.0	113.0	113.0	113.0	113.0
12.0	142.0	141.0	140.0	141.0	142.0	145.0	143.0	141.0	140.0	140.0	111.0	113.0	113.0	113.0	113.0
14.0		116.0	115.0	117.0	117.0	121.0	119.0	117.0	117.0	117.0	95.9	105.0	112.0	109.0	111.0
16.0		95.2	94.1	95.5	96.3	101.0	98.5	96.3	96.5	96.2	83.5	91.9	96.9	96.1	95.4
18.0			78.5	79.8	80.6	85.0	82.4	80.3	80.5	80.2	73.8	81.4	80.5	79.8	79.1
20.0			66.8	67.9	68.7	72.8	70.2	68.2	68.3	68.0	65.8	70.1	68.1	67.3	66.7
22.0				58.7	59.4	63.3	60.7	58.7	58.7	58.5	59.2	60.3	58.3	57.6	56.9
24.0				51.4	52.0	55.7	53.0	51.0	51.1	50.8	53.7	52.4	50.4	49.7	49.1
26.0					45.9		46.8	44.8	44.7	44.5	48.3	45.9	43.9	43.2	42.6
28.0					40.9		41.7	39.5	39.5	39.2	42.8	40.5	38.5	37.8	37.2
30.0								35.2	35.0	34.7	38.2	35.9	33.9	33.2	32.6
32.0								31.6	31.2	30.9	34.3	31.9	30.0	29.3	28.6
34.0									28.0	27.6	30.9	28.5	26.6	25.9	25.2
36.0									25.2	24.8	28.0	25.6	23.6	22.9	22.2
38.0										22.3		23.0	21.0	20.3	19.6
40.0										20.2		20.8	18.7	17.9	17.3
42.0													16.7	15.9	15.2
44.0													14.9	14.0	13.4
46.0														12.4	11.7
48.0														10.9	9.9
50.0															8.3
θ (°)	0~82	0~82	0~82	0~82	0~82	0~82	0~82	0~82	0~82	0~82	0~82	0~82	13~82	13~82	13~82
標準フック	300 t					300 t					300 t				
フック質量	3400 kg					3400 kg					3400 kg				
標準巻掛本数	17					17					14				

注) カウンタウエイト 127t, アウトリガ張出幅 9.0m

■SD性能

メインブーム(MB)、メインブーム(MB)+フィックスブーム(FB)

単位: t

MB長さ (m)	14.5	18.5	22.5	26.5	30.5	14.0	18.0	22.0	26.0	30.0	14.0	18.0	22.0	26.0	30.0
FB長さ (m)	—	—	—	—	—	13.0	13.0	13.0	13.0	13.0	25.5	25.5	25.5	25.5	25.5
合計長さ (m)	14.5	18.5	22.5	26.5	30.5	27.0	31.0	35.0	39.0	43.0	39.5	43.5	47.5	51.5	55.5
作業半径 (m)															
3.0	170.0														
3.5	170.0	170.0	170.0												
4.0	170.0	170.0	170.0												
4.5	170.0	170.0	170.0												
5.0	170.0	170.0	170.0	170.0		170.0									
6.0	170.0	170.0	170.0	170.0	170.0	170.0	170.0								
7.0	170.0	170.0	170.0	170.0	170.0	170.0	170.0	170.0	140.0						
8.0	170.0	170.0	170.0	170.0	170.0	170.0	170.0	170.0	140.0	140.0	113.0	113.0			
9.0	170.0	170.0	170.0	170.0	170.0	170.0	170.0	170.0	140.0	140.0	113.0	113.0	113.0		
10.0	160.0	159.0	158.0	159.0	160.0	163.0	161.0	159.0	140.0	140.0	113.0	113.0	113.0	113.0	
11.0	142.0	140.0	139.0	141.0	142.0	146.0	144.0	142.0	140.0	140.0	113.0	113.0	113.0	113.0	113.0
12.0	123.0	122.0	121.0	122.0	123.0	129.0	126.0	124.0	124.0	124.0	111.0	113.0	113.0	113.0	113.0
14.0		95.6	94.5	95.9	96.8	102.0	99.5	97.3	97.5	97.2	95.9	100.0	98.3	97.5	96.8
16.0			77.4	76.3	77.7	78.6	83.3	80.7	78.6	78.7	78.5	83.5	81.3	79.1	78.4
18.0				63.2	64.5	65.3	69.6	67.0	65.0	65.1	64.9	69.8	67.3	65.2	64.4
20.0				53.3	54.4	55.2	59.3	56.7	54.7	54.8	54.5	59.0	56.6	54.6	53.8
22.0					46.6	47.4	51.2	48.6	46.6	46.7	46.4	50.6	48.2	46.2	45.4
24.0					40.5	41.1	44.8	42.1	40.1	40.2	39.9	43.9	41.5	39.5	38.8
26.0						35.9		36.9	34.8	34.8	34.6	38.3	36.0	34.0	33.3
28.0							31.8		32.6	30.4	30.3	30.1	33.7	31.3	29.4
30.0										26.7	26.6	26.3	29.8	27.4	25.5
32.0										23.7	23.4	23.1	26.4	24.1	22.1
34.0											20.6	20.3	23.5	21.2	19.2
36.0											18.3	17.9	21.1	18.7	16.7
38.0												15.8		14.5	13.7
40.0												13.9		12.3	11.3
42.0														10.2	9.3
44.0															8.5
θ (°)	0~82	0~82	0~82	0~82	0~82	0~82	0~82	0~82	0~82	0~82	0~82	0~82	13~82	27~82	35~82
標準フック	300 t					300 t					300 t				
フック質量	3400 kg					3400 kg					3400 kg				
標準巻掛本数	17					17					14				

注) カウンタウエイト 94t, アウトリガ張出幅 9.0m 又は、カウンタウエイト 127t, アウトリガ張出幅 8.0m *は、カウンタウエイト 127t, アウトリガ張出幅 8.0m の場合を示す。

メインブーム、メインブーム+フィックスブーム

標準ヘッド定格総荷重表

■SE性能

メインブーム(MB)、メインブーム(MB)+フィックスブーム(FB)

単位: t

MB長さ (m)	14.5	18.5	22.5	26.5	30.5	14.0	18.0	22.0	26.0	30.0	14.0	18.0	22.0	26.0	30.0
FB長さ (m)	—	—	—	—	—	13.0	13.0	13.0	13.0	13.0	25.5	25.5	25.5	25.5	25.5
合計長さ (m)	14.5	18.5	22.5	26.5	30.5	27.0	31.0	35.0	39.0	43.0	39.5	43.5	47.5	51.5	55.5
作業半径 (m)															
3.0	170.0														
3.5	170.0	170.0	170.0												
4.0	170.0	170.0	170.0												
4.5	170.0	170.0	170.0												
5.0	170.0	170.0	170.0	170.0		170.0									
6.0	170.0	170.0	170.0	170.0	170.0	170.0	170.0								
7.0	170.0	170.0	170.0	170.0	170.0	170.0	170.0	170.0	140.0						
8.0	170.0	170.0	170.0	170.0	170.0	170.0	170.0	170.0	140.0	140.0	113.0	113.0			
9.0	152.0	150.0	149.0	151.0	152.0	161.0	157.0	155.0	140.0	140.0	113.0	113.0	113.0		
10.0	126.0	125.0	123.0	125.0	126.0	134.0	131.0	128.0	128.0	128.0	113.0	113.0	113.0	113.0	
11.0	107.0	106.0	105.0	106.0	107.0	114.0	111.0	109.0	109.0	109.0	113.0	113.0	111.0	110.0	109.0
12.0	93.0	91.6	90.5	92.0	92.9	99.2	96.3	94.0	94.3	94.0	101.0	98.2	95.8	94.9	94.2
14.0		70.7	69.6	71.0	71.9	77.3	74.6	72.4	72.6	72.3	78.4	75.7	73.5	72.7	71.9
16.0		56.4	55.4	56.7	57.6	62.4	59.7	57.6	57.8	57.5	62.9	60.3	58.2	57.4	56.7
18.0			45.0	46.3	47.2	51.5	48.9	46.9	47.0	46.8	51.6	49.2	47.1	46.3	45.6
20.0			37.3	38.5	39.3	43.3	40.8	38.7	38.8	38.6	43.1	40.7	38.6	37.9	37.2
22.0				32.4	33.1	36.9	34.4	32.4	32.4	32.2	36.4	34.0	32.0	31.3	30.6
24.0				27.4	28.0	31.9	29.3	27.3	27.3	27.1	31.0	28.6	26.6	25.9	25.3
26.0					23.8		25.1	23.1	22.8	22.8	26.6	24.2	22.3	21.6	20.9
28.0					20.5		21.7	19.5	19.4	19.1	22.9	20.6	18.6	17.7	16.9
30.0								16.1	15.9	15.6	19.8	17.4	14.9	14.0	13.2
32.0								13.3	13.0	12.6	17.1	14.3	11.8	10.9	10.1
34.0									10.5	10.1	14.5	11.6	9.1	8.2	7.4
36.0									8.5	8.0	12.3	9.3	6.8	5.9	
38.0										6.1		7.3			
θ (°)	0~82	0~82	0~82	0~82	0~82	0~82	0~82	0~82	0~82	16~82	0~82	19~82	36~82	45~82	53~82
標準フック	300 t					300 t					300 t				
フック質量	3400 kg					3400 kg					3400 kg				
標準巻掛本数	17					17					14				

注) カウンタウエイト 94t, アウトリガ張出幅 8.0m 又は、
 カウンタウエイト 94t, アウトリガ張出幅 7.0m 又は、
 カウンタウエイト 57t, アウトリガ張出幅 9.0m
 *は、カウンタウエイト 94t, アウトリガ張出幅 7.0m の場合を示す。

■SF性能

メインブーム(MB)、メインブーム(MB)+フィックスブーム(FB)

単位: t

MB長さ (m)	14.5	18.5	22.5	26.5	30.5	14.0	18.0	22.0	26.0	30.0	14.0	18.0	22.0	26.0	30.0
FB長さ (m)	—	—	—	—	—	13.0	13.0	13.0	13.0	13.0	25.5	25.5	25.5	25.5	25.5
合計長さ (m)	14.5	18.5	22.5	26.5	30.5	27.0	31.0	35.0	39.0	43.0	39.5	43.5	47.5	51.5	55.5
作業半径 (m)															
3.0	170.0														
3.5	170.0	170.0	170.0												
4.0	170.0	170.0	170.0												
4.5	170.0	170.0	170.0												
5.0	170.0	170.0	170.0	170.0		170.0									
6.0	170.0	170.0	170.0	170.0	170.0	170.0	170.0								
7.0	170.0	170.0	170.0	170.0	170.0	170.0	170.0	170.0	140.0						
8.0	154.0	152.0	151.0	152.0	153.0	164.0	161.0	158.0	140.0	140.0	113.0	113.0			
9.0	122.0	121.0	119.0	121.0	122.0	131.0	128.0	125.0	126.0	125.0	113.0	113.0	113.0		
10.0	100.0	99.3	98.1	99.7	100.0	108.0	105.0	103.0	103.0	103.0	111.0	108.0	106.0	105.0	
11.0	84.8	83.4	82.2	83.8	84.7	91.9	88.9	86.5	86.7	86.4	94.3	91.4	89.0	88.1	87.2
12.0	72.6	71.2	70.1	71.6	72.5	79.0	76.1	73.8	74.1	73.8	80.9	78.1	75.8	74.9	74.1
14.0		53.9	52.8	54.2	55.1	60.6	57.9	55.7	55.9	55.7	61.8	59.2	56.9	56.1	55.4
16.0		42.1	41.1	42.5	43.3	48.2	45.6	43.5	43.6	43.4	48.8	46.3	44.1	43.4	42.7
18.0			32.7	34.0	34.8	39.2	36.6	34.6	34.7	34.5	39.4	37.0	34.9	34.2	33.5
20.0			26.4	27.6	28.4	32.4	29.9	27.9	28.0	27.8	32.3	29.9	27.9	27.2	26.5
22.0				22.6	23.4	27.2	24.7	22.7	22.8	22.5	26.8	24.4	22.4	21.7	20.9
24.0				18.6	19.4	23.1	20.5	18.4	18.4	18.1	22.3	20.0	17.6	16.8	16.0
26.0					15.8		17.0	14.5	14.5	14.2	18.6	16.0	13.5	12.7	11.9
28.0					12.9		13.9	11.3	11.2	11.0	15.3	12.5	10.1	9.2	
30.0								8.7	8.5	8.2	12.4	9.6	7.2		
32.0								6.6	6.2	5.9	10.0	7.2			
θ (°)	0~82	0~82	0~82	0~82	0~82	0~82	0~82	9~82	30~82	39~82	0~82	37~82	51~82	57~82	63~82
標準フック	300 t					300 t					300 t				
フック質量	3400 kg					3400 kg					3400 kg				
標準巻掛本数	17					17					14				

注) カウンタウエイト 57t, アウトリガ張出幅 8.0m 又は、
 カウンタウエイト 57t, アウトリガ張出幅 7.0m

標準ヘッド定格総荷重表

■SG性能

メインブーム(MB)、メインブーム(MB)+フィックスブーム(FB)

		単位: t					単位: t				
MB長さ (m)	14.5	18.5	22.5	26.5	30.5	14.0	18.0	22.0	26.0	30.0	
FB長さ (m)	—	—	—	—	—	13.0	13.0	13.0	13.0	13.0	
合計長さ (m)	14.5	18.5	22.5	26.5	30.5	27.0	31.0	35.0	39.0	43.0	
作業半径 (m)											
3.0	170.0										
3.5	170.0	170.0	170.0								
4.0	170.0	170.0	170.0								
4.5	170.0	170.0	170.0								
5.0	170.0	170.0	170.0	170.0		170.0					
6.0	170.0	170.0	170.0	170.0	170.0	170.0	170.0				
7.0	135.0	134.0	132.0	134.0	136.0	148.0	144.0	141.0	140.0		
8.0	102.0	101.0	99.8	101.0	103.0	113.0	109.0	106.0	107.0	107.0	
9.0	81.1	79.6	78.0	80.3	81.5	90.1	86.9	84.3	84.6	84.4	
10.0	60.9	59.0	57.6	59.8	61.4	73.9	70.4	67.2	67.5	67.2	
11.0	47.2	45.5	44.2	46.2	47.6	58.7	55.0	52.1	52.4	52.1	
12.0	37.5	35.9	34.7	36.6	37.9	47.6	44.1	41.4	41.7	41.4	
14.0		23.3	22.2	23.9	25.1	32.9	29.7	27.3	27.5	27.3	
16.0		15.4	14.1	15.9	17.0	23.6	20.7	18.4	18.6		
18.0			7.9	9.9	11.1	17.3	14.5				
20.0						12.7	9.6				
22.0						9.0					
24.0						6.0					
θ (°)	0~78	0~81	19~82	38~82	48~82	0~82	43~82	58~82	62~82	68~82	
標準フック	300 t					300 t					
フック質量	3400 kg					3400 kg					
標準巻掛本数	17					17			14		

注) カウンタウエイト 57t, アウトリガ張出幅 5.8m 又は、
カウンタウエイト 0t, アウトリガ張出幅 9.0m

カウンタウエイト 57t, アウトリガ張出幅 5.8m

■SL性能

メインブーム(MB)

		単位: t				
MB長さ (m)	14.5	18.5	22.5	26.5	30.5	
FB長さ (m)	—	—	—	—	—	
合計長さ (m)	14.5	18.5	22.5	26.5	30.5	
作業半径 (m)						
3.0	170.0					
3.5	170.0	170.0	170.0			
4.0	170.0	170.0	170.0			
4.5	170.0	170.0	170.0			
5.0	170.0	170.0	170.0	170.0		
6.0	170.0	170.0	170.0	170.0	170.0	
7.0	170.0	170.0	170.0	170.0	170.0	
8.0	138.6	138.4	136.6	139.3	140.3	
9.0	110.9	110.4	108.8	111.2	112.2	
10.0	91.5	90.8	89.3	91.6	92.4	
11.0	77.3	76.3	74.9	77.0	77.9	
12.0	66.5	65.2	63.8	65.8	66.6	
14.0		48.7	47.1	49.2	50.0	
16.0		37.1	35.4	37.2	38.0	
18.0			27.3	28.9	29.6	
20.0			21.6	22.8	23.5	
22.0				18.1	18.8	
24.0				14.1	14.7	
26.0					11.5	
28.0					9.0	
θ (°)	0~82	0~82	0~82	0~82	0~82	
標準フック	300 t					
フック質量	3400 kg					
標準巻掛本数	17					

注) カウンタウエイト 26t, アウトリガ張出幅 9.0m

■SM性能

メインブーム(MB)

		単位: t				
MB長さ (m)	14.5	18.5	22.5	26.5	30.5	
FB長さ (m)	—	—	—	—	—	
合計長さ (m)	14.5	18.5	22.5	26.5	30.5	
作業半径 (m)						
3.0	170.0					
3.5	170.0	170.0	170.0			
4.0	170.0	170.0	170.0			
4.5	170.0	170.0	170.0			
5.0	170.0	170.0	170.0	170.0		
6.0	170.0	170.0	170.0	170.0	170.0	
7.0	136.7	136.8	134.7	137.8	138.9	
8.0	102.0	101.8	99.9	102.7	103.7	
9.0	80.0	79.5	77.9	80.3	81.3	
10.0	64.8	64.1	62.6	64.9	65.8	
11.0	53.8	52.9	51.4	53.6	54.4	
12.0	45.7	44.3	42.9	44.9	45.7	
14.0		32.2	30.8	32.6	33.4	
16.0		24.2	22.6	24.3	25.0	
18.0			16.4	18.3	19.0	
20.0			11.7	13.2	14.1	
22.0				9.3	10.1	
24.0				6.4	7.0	
26.0						
28.0						
θ (°)	0~82	0~82	0~82	4~82	26~82	
標準フック	300 t					
フック質量	3400 kg					
標準巻掛本数	17					

注) カウンタウエイト 26t, アウトリガ張出幅 8.0m 又は、
カウンタウエイト 26t, アウトリガ張出幅 7.0m

■SN性能

メインブーム(MB)

		単位: t	
MB長さ (m)	14.5	18.5	
FB長さ (m)	—	—	
合計長さ (m)	14.5	18.5	
作業半径 (m)			
3.0	15.0		
3.5	15.0	15.0	
4.0	15.0	15.0	
4.5	15.0	15.0	
5.0	15.0	15.0	
6.0	15.0	15.0	
7.0	15.0	15.0	
8.0	15.0	15.0	
9.0	15.0	15.0	
10.0	15.0	15.0	
θ (°)	39~82	54~82	
標準フック	300 t		
フック質量	3400 kg		
標準巻掛本数	11		

注) カウンタウエイト 26t, アウトリガ張出幅 5.8m

■SJ性能

メインブーム(MB)

		単位: t	
MB長さ (m)	14.5	18.5	
FB長さ (m)	—	—	
合計長さ (m)	14.5	18.5	
作業半径 (m)			
3.0	15.0		
3.5	15.0	15.0	
4.0	15.0	15.0	
4.5	15.0	15.0	
5.0	15.0	15.0	
6.0	15.0	15.0	
7.0	15.0	15.0	
8.0	15.0	15.0	
9.0	15.0	15.0	
10.0	15.0	15.0	
θ (°)	39~82	54~82	
標準フック	300 t		
フック質量	3400 kg		
標準巻掛本数	11		

注) カウンタウエイト 0t, アウトリガ張出幅 2.6m
前方・後方

■SK性能

メインブーム(MB)

		単位: t	
MB長さ (m)	14.5	18.5	
FB長さ (m)	—	—	
合計長さ (m)	14.5	18.5	
作業半径 (m)			
3.0	15.0		
3.5	15.0	15.0	
4.0	15.0	15.0	
4.5	15.0	15.0	
5.0	15.0	15.0	
6.0	15.0	15.0	
7.0	14.1	12.8	
θ (°)	57~82	65~82	
標準フック	300 t		
フック質量	3400 kg		
標準巻掛本数	11		

注) カウンタウエイト 0t, アウトリガ張出幅 2.6m
側方

メインブーム、メインブーム+フィックスブーム

標準ヘッド定格総荷重表

■SO性能

メインブーム(MB) + フィックスブーム(FB)

単位: t

MB長さ (m)	14.0	18.0
FB長さ (m)	13.0	13.0
合計長さ (m)	27.0	31.0
作業半径 (m)		
5.0	50.0	
6.0	50.0	50.0
7.0	50.0	50.0
8.0	50.0	50.0
9.0	50.0	50.0
10.0	50.0	50.0
11.0	50.0	50.0
12.0	47.6	44.1
14.0	32.9	29.7
16.0	23.6	20.7
18.0	17.3	14.5
20.0	12.7	9.6
22.0	9.0	
24.0	6.0	
θ (°)	0~82	46~82
標準フック	300 t	
フック質量	3400 kg	
標準巻掛本数	17	

注) カウンタウエイト 0t, アウトリガ張出幅 9.0m
前方・側方

■SP性能

メインブーム(MB) + フィックスブーム(FB)

単位: t

MB長さ (m)	14.0	18.0
FB長さ (m)	13.0	13.0
合計長さ (m)	27.0	31.0
作業半径 (m)		
5.0	50.0	
6.0	50.0	50.0
7.0	50.0	50.0
8.0	50.0	50.0
9.0	50.0	50.0
10.0	50.0	50.0
11.0	50.0	50.0
12.0	50.0	50.0
14.0	39.0	36.0
16.0	30.0	27.0
18.0	24.0	21.0
20.0	19.0	16.0
22.0	15.0	12.0
24.0	12.0	9.0
θ (°)	0~82	30~82
標準フック	300 t	
フック質量	3400 kg	
標準巻掛本数	17	

注) カウンタウエイト 0t, アウトリガ張出幅 9.0m
後方