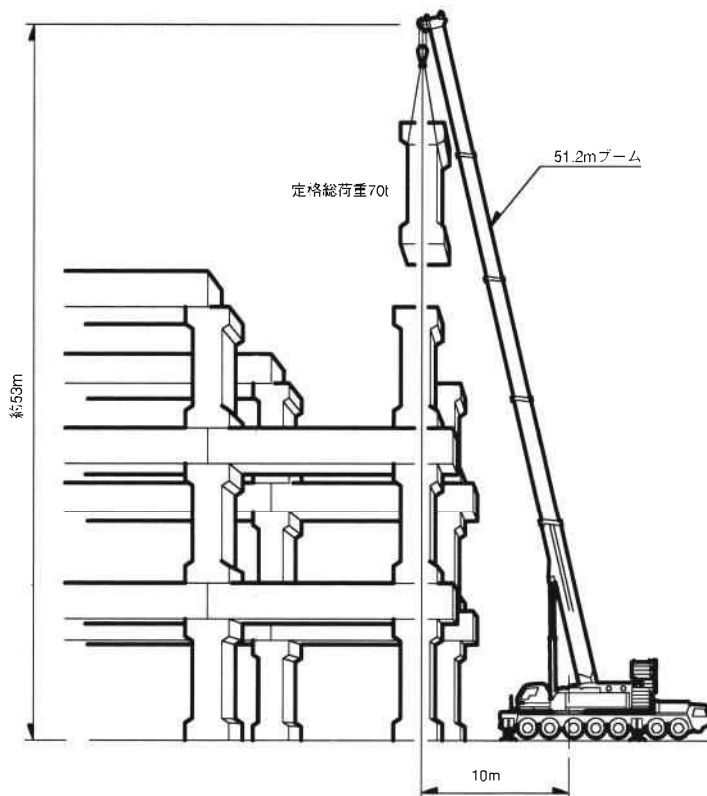


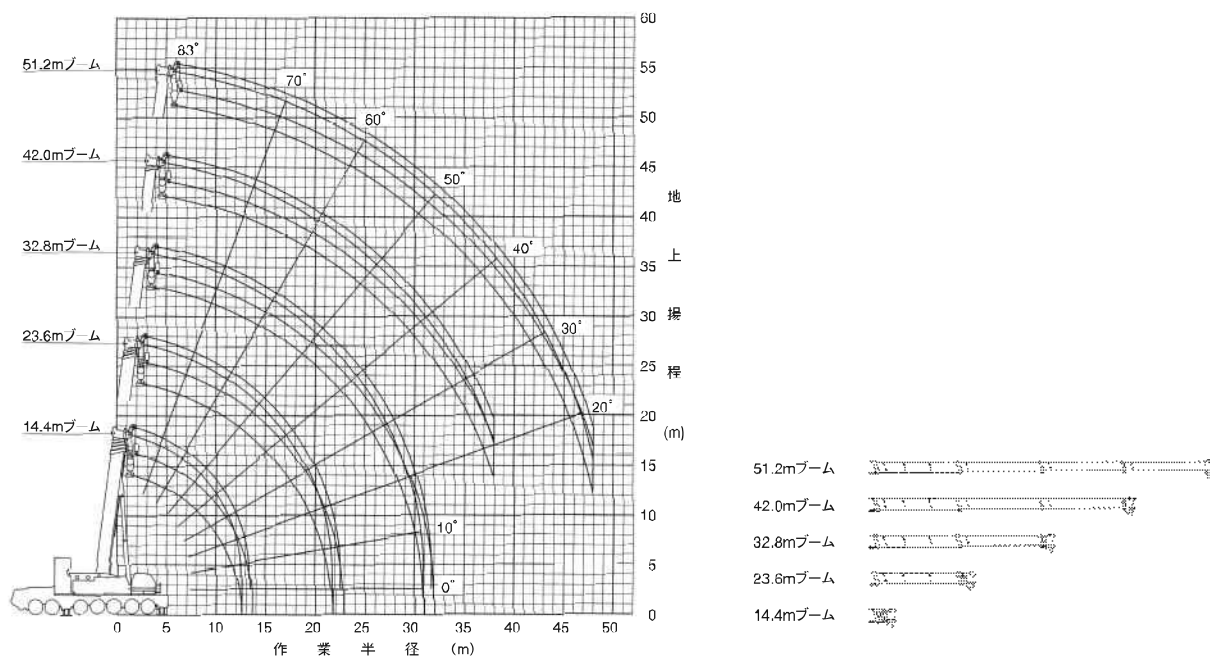
# メインブーム

## メインブーム (MB) 作業半径-揚程図



※上図はA性能状態を图示しています。

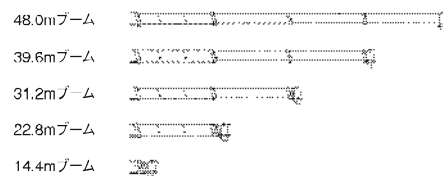
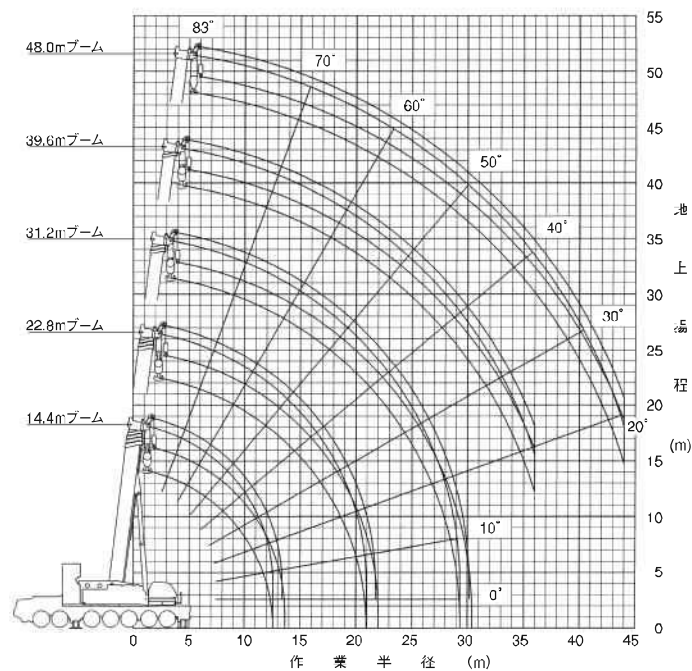
### ■ ブーム (伸縮方式 I・100%ストローク)



(注) 1. 上図はブームのたわみを含んでいません。A~D性能の最大作業半径を图示しています。  
 2. 各ブーム長さのブーム伸長状態は右のとおりです。

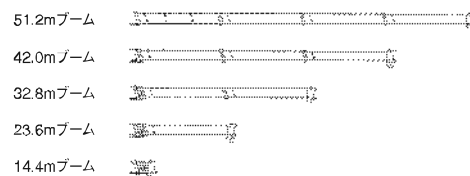
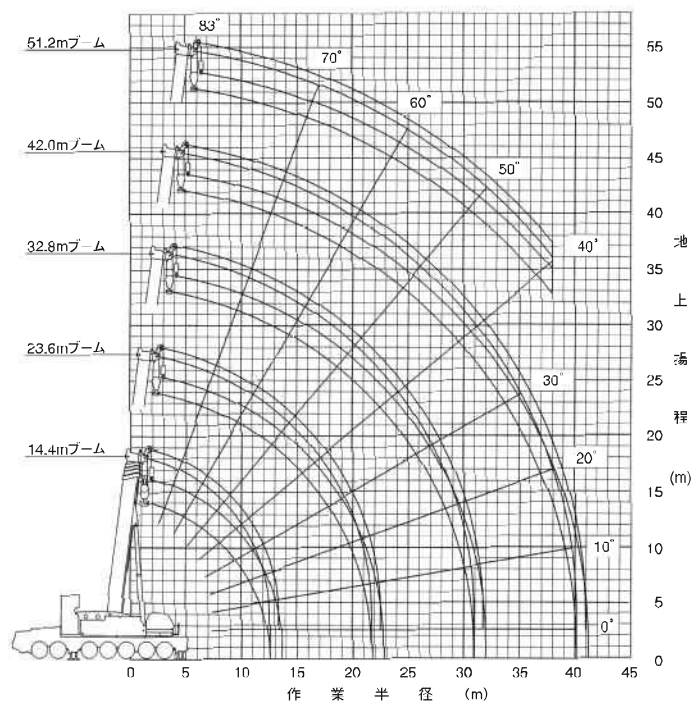
# メインブーム

## ■ ブーム(伸縮方式I・91%ストローク)



(注) 1. 上図はブームのたわみを含んでいません。A-D性能の最大作業半径を図示しています。  
2. 各ブーム長さのブーム伸長状態は右のとおりです。

## ■ ブーム(伸縮方式II)



(注) 1. 上図はブームのたわみを含んでいません。FS性能の最大作業半径を図示しています。  
2. 各ブーム長さのブーム伸長状態は右のとおりです。

# メインブーム

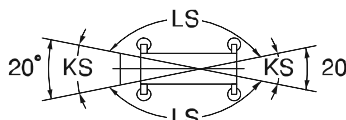
## メインブーム (MB) 定格総荷重表

1. 定格総荷重は、アウトリガを水平堅土上に設置したときの値で、太線より上側はクレーンの強度に基づき、下側はクレーンの安定に基づいています。
2. 定格総荷重の性能区分A~JおよびFS~LSは、下表のとおりです。

アウトリガ張出幅 / カウンタウエイト	120 t	100 t	80 t	57 t	41 t	26 t	0 t
9.0 m	A	B	C	D	E	F (FS)	H (HS) {I (IS)}
8.0 m		C	D	E	F	G (GS)	I (IS) {J (JS)}
7.0 m				E	G	H (HS)	J (JS)
5.8 m					H	I (IS)	J (JS)
2.6 m							KS.LS

- ・ A~Jは伸縮方式I（セカンドブーム先伸長方式）で、FS~LSは伸縮方式II（トップブーム先伸長方式）で伸ばした状態の性能です。
- ・ 重荷重ヘッド付14.4mブームの定格総荷重は、アウトリガ張出幅9.0mの場合のみで、アシストジャッキおよびセンタージャッキを使用したときの値です。どちらか一方でも使用していないときの最大定格総荷重は、180 tです。
- ・ カウンタウエイト0 tの状態では
  - ・ アウトリガ張出幅9.0mのとき、側方・後方性能はH (HS) で、前方性能はI (IS) となります
  - ・ アウトリガ張出幅8.0mのとき、側方・後方性能はI (IS) で、前方性能はJ (JS) となります。

- ・ KS・LS性能は、23.6mブームまでで、作業領域は図のようになります。



3. 定格総荷重は、つり具質量とフック質量（200tアタッチメント付フック：2,300kg、200tフック：2,100kg、80tフック：1,360kg、12.5tフック：490kg）を含んだ値を示します
4. 定格総荷重は、ブームのたわみを含んだ実際の作業半径に基づいています。
5. 各状態における標準フックと巻掛本数は定格総荷重表中に示しています。  
なお、ロープ1本当たりの荷重は、123kN (12.5t) 以下です。
6. シングルトップの定格総荷重は、ブームの定格総荷重よりブームに取り付けられているフックの質量を差し引いた値とし、かつ限度は12.5tです
7. 定格総荷重表は、風による影響を含んでいません。瞬間最大風速が、10m/s以上の風速では、クレーン作業を中止してください。
8. 定格総荷重表中のθは無負荷時のブーム起伏角度範囲です。
9. ブームおよびジブ作業時のブーム伸縮順序、各ブームストローク、ブーム長さ、ブーム固定ビンの状態は次のようになります。

1. ブーム伸縮順序および各ブームストローク

1) 伸縮方式I

- ・ ブーム伸長はベースブーム側から順次行い、下表のストローク伸長したあと、次ブームを伸長してください。
- ・ ブーム縮小はトップブーム側から順次行い、各段全縮小したあと、次ブームを縮小してください

2) 伸縮方式II

- ・ ブーム伸長はトップブーム側から順次行い、100% (9.2 m) ストローク伸長したあと、次ブームを伸長してください。
- ・ ブーム縮小はベースブーム側から順次行い、各段全縮小したあと、次ブームを縮小してください。

○印のストロークを選択することが可能です。

伸縮方式	I		II
各ブームのストローク	100% (9.2 m)	91% (8.4 m)	100% (9.2 m)
クレーンの状態			
ブーム	○	○	○
フルオートラフィングジブ	○	×	×
ラフィングジブ	×		×

# メインブーム

## (2) ブーム長さおよびブーム固定ピン状態

- ・ブーム作業時、中間ブーム長さおよび次表のブーム固定ピン状態の●のうち1つでも○のときは、ブーム固定ピン不使用性能となります。

### 1) 伸縮方式Ⅰ

ブーム長さ (m)				ブーム固定ピン 使用時のピン状態	●: ピン挿入 ○: ピン抜 ●: ピン挿入・抜いずれも可
ブーム	フライング 100%	フライング 91%	フライング 14.4		
14.4	14.4	14.4	14.4		
17.5	17.5	—	17.5		
20.5	20.5	—	20.5		
23.6	22.8	23.6	22.8		
32.8	31.2	32.8	31.2		
42.0	39.6	42.0	39.6		
51.2	48.0	51.2	48.0		

### 2) 伸縮方式Ⅱ

ブーム長さ (m)	ブーム固定ピン 使用時のピン状態	●: ピン挿入 ○: ピン抜 ●: ピン挿入・抜いずれも可
14.4		
23.6		
32.8		
42.0		
45.1		
48.1		
51.2		

## (3) ブーム固定ピン不使用性能

- ・ブーム長さおよびブーム固定ピンの状態が「2 ブーム長さおよびブーム固定ピン状態」以外の場合、各ブーム長さの最大定格総荷重は、下表の値になります。
- ・荷重を吊ったまま、ブーム固定ピンを抜く場合は、どのブーム長さも定格総荷重25t以下で行ってください。

伸縮方式		Ⅰ			Ⅱ
ブーム長さ	100%	23.6 m以下	23.6 mを超え 32.8 m以下	32.8 mを超え 51.2 m以下	無関係
	91%	22.8 m以下	22.8 mを超え 31.2 m以下	31.2 mを超え 48.0 m以下	
最大定格総荷重 (t)		52.0	50.0	30.0	30.0

# メインブーム

## ■A性能 ブーム(伸縮方式 I・100%ストローク)

単位: t

ブーム長さ (m) 作業半径 (m)	14.4 重荷重 ヘッド付	14.4	17.5	20.5	23.6	32.8	42.0	51.2	
3.0	400.0	180.0	180.0	180.0	180.0				
3.5	320.0	180.0	180.0	180.0	180.0				
4.0	287.0	180.0	180.0	180.0	180.0				
4.5	263.0	180.0	180.0	180.0	180.0				
5.0	242.0	180.0	180.0	180.0	180.0	130.0			
6.0	205.0	180.0	180.0	180.0	180.0	130.0			
7.0	175.0	175.0	170.0	169.0	169.0	130.0	100.0		
8.0	156.0	156.0	153.0	149.0	148.0	130.0	100.0	70.0	
9.0	139.0	139.0	138.0	135.0	132.0	128.0	100.0	70.0	
10.0	124.0	124.0	125.0	123.0	121.0	116.0	100.0	70.0	
11.0	107.0	107.0	114.0	113.0	110.0	107.0	98.7	68.4	
12.0	85.5	85.5	103.0	103.0	102.0	99.0	91.9	64.2	
14.0			80.2	86.9	86.8	85.5	80.2	56.8	
16.0				70.5	73.8	74.6	70.6	50.6	
18.0				48.4	61.8	64.6	62.5	45.6	
20.0					47.7	56.4	55.3	41.3	
22.0						49.7	49.3	38.0	
24.0						44.1	44.3	35.1	
26.0						38.2	39.9	32.7	
28.0						31.1	36.2	30.8	
30.0						20.9	33.0	29.3	
32.0							30.1	28.1	
34.0							26.7	27.2	
36.0							22.4	25.0	
38.0							17.1	23.1	
40.0								21.4	
42.0								19.9	
44.0								17.8	
46.0								14.5	
48.0								9.8	
θ (°)	0~83	0~83	0~83	0~83	0~83	0~83	7~83	9~83	
標準フック	200 t × 2 アタッチメント付	200 t アタッチメント付き				200 t		80 t	
フック質量	2300 kg × 2	2300 kg				2100 kg		1360 kg	
標準巻掛本数	18 × 2	16				11		9	

注) カウンタウニット120 t、アウトリガ繰出機 9.0 m

重荷重ヘッド付き 14.4 m ブームの定格総荷重は、アシストジャッキ、センタージャッキを使用したときの値です。どちらか一方でも使用していないときの最大定格総荷重は、180 t です。

## ■B性能 ブーム(伸縮方式 I・100%ストローク)

単位: t

ブーム長さ (m) 作業半径 (m)	14.4 重荷重 ヘッド付	14.4	17.5	20.5	23.6	32.8	42.0	51.2	
3.0	400.0	180.0	180.0	180.0	180.0				
3.5	320.0	180.0	180.0	180.0	180.0				
4.0	287.0	180.0	180.0	180.0	180.0				
4.5	263.0	180.0	180.0	180.0	180.0				
5.0	242.0	180.0	180.0	180.0	180.0	130.0			
6.0	205.0	180.0	180.0	180.0	180.0	130.0			
7.0	175.0	175.0	170.0	169.0	169.0	130.0	100.0		
8.0	152.0	152.0	152.0	149.0	148.0	130.0	100.0	70.0	
9.0	137.0	137.0	136.0	135.0	132.0	128.0	100.0	70.0	
10.0	122.0	122.0	122.0	121.0	120.0	116.0	100.0	70.0	
11.0	107.0	107.0	109.0	108.0	108.0	107.0	98.7	68.4	
12.0	85.5	85.5	99.4	98.5	97.7	98.8	91.9	64.2	
14.0			80.2	82.1	81.3	82.4	80.2	56.8	
16.0				69.8	69.0	70.0	70.6	50.6	
18.0				48.4	59.3	60.3	62.2	45.6	
20.0					47.7	52.6	54.4	41.3	
22.0						45.9	48.0	38.0	
24.0						39.6	41.7	35.1	
26.0						34.5	36.5	32.7	
28.0						30.2	32.2	30.8	
30.0						20.9	28.5	29.3	
32.0							25.3	27.7	
34.0							22.6	24.9	
36.0							20.2	22.5	
38.0							17.1	20.3	
40.0								18.4	
42.0								16.7	
44.0								15.2	
46.0								13.9	
48.0								9.8	
θ (°)	0~83	0~83	0~83	0~83	0~83	0~83	7~83	9~83	
標準フック	200 t × 2 アタッチメント付	200 t アタッチメント付き				200 t		80 t	
フック質量	2300 kg × 2	2300 kg				2100 kg		1360 kg	
標準巻掛本数	18 × 2	16				11		9	

注) カウンタウニット100 t、アウトリガ繰出機 9.0 m

重荷重ヘッド付き 14.4 m ブームの定格総荷重は、アシストジャッキ、センタージャッキを使用したときの値です。どちらか一方でも使用していないときの最大定格総荷重は、180 t です。

# メインブーム

## ■C性能 ブーム (伸縮方式 I・100%ストローク)

単位: t

ブーム長さ (m) 作業半径 (m)	14.4 重荷重 ヘッド付	14.4	17.5	20.5	23.6	32.8	42.0	51.2
3.0	400.0	180.0	180.0	180.0	180.0			
3.5	320.0	180.0	180.0	180.0	180.0			
4.0	287.0	180.0	180.0	180.0	180.0			
4.5	262.0	180.0	180.0	180.0	180.0			
5.0	236.0	180.0	180.0	180.0	180.0	130.0		
6.0	197.0	180.0	180.0	180.0	180.0	130.0		
7.0	165.0	165.0	164.0	163.0	162.0	130.0	100.0	
8.0	146.0	146.0	145.0	144.0	144.0	130.0	100.0	70.0
9.0	129.0	129.0	128.0	127.0	126.0	127.0	100.0	70.0
10.0	115.0	115.0	114.0	113.0	112.0	113.0	100.0	70.0
11.0	103.0	103.0	102.0	101.0	101.0	102.0	98.7	68.4
12.0	85.5	85.5	93.1	92.1	91.3	92.4	91.9	64.2
14.0			77.6	76.6	75.8	76.9	78.7	56.8
16.0				65.0	64.1	65.2	67.0	50.6
18.0				48.4	52.9	54.1	56.4	45.6
20.0					44.2	45.3	47.5	41.3
22.0						38.4	40.6	38.0
24.0						32.9	35.0	35.1
26.0						28.3	30.3	32.7
28.0						24.5	26.5	29.0
30.0						20.9	23.2	25.7
32.0							20.4	22.8
34.0							18.0	20.4
36.0							16.0	18.2
38.0							14.2	16.3
40.0								14.6
42.0								13.1
44.0								11.7
46.0								10.3
48.0								9.1
θ (°)	0~83	0~83	0~83	0~83	0~83	0~83	7~83	9~83
標準フック	200 t × 2 アダプメント付	200 t アタッチメント付き				200 t		80 t
フック質量	2300 kg × 2	2300 kg				2100 kg		1360 kg
標準巻掛本数	18 × 2	16				11	9	6

注) カウンタウエイト 100 t、アウトリガ張出幅 8.0 m  
 カウンタウエイト 80 t、アウトリガ張出幅 9.0 m  
 重荷重ヘッド付き 14.4 m ブームの定降降荷重は、アウトリガ張出幅 9.0 m の場合のみで、アシストジャッキ、センタージャッキを使用したときの値です。どちらか一方でも使用していないときの最大定降降荷重は、180 t です。

## ■D性能 ブーム (伸縮方式 I・100%ストローク)

単位: t

ブーム長さ (m) 作業半径 (m)	14.4 重荷重 ヘッド付	14.4	17.5	20.5	23.6	32.8	42.0	51.2
3.0	400.0	180.0	180.0	180.0	180.0			
3.5	320.0	180.0	180.0	180.0	180.0			
4.0	271.0	180.0	180.0	180.0	180.0			
4.5	242.0	180.0	180.0	180.0	180.0			
5.0	225.0	180.0	180.0	180.0	180.0	130.0		
6.0	190.0	180.0	178.0	177.0	176.0	130.0		
7.0	159.0	159.0	154.0	153.0	153.0	130.0	100.0	
8.0	136.0	136.0	134.0	133.0	132.0	130.0	100.0	70.0
9.0	118.0	118.0	118.0	117.0	116.0	117.0	100.0	70.0
10.0	105.0	105.0	105.0	104.0	103.0	104.0	100.0	70.0
11.0	95.1	95.1	94.2	93.3	92.5	93.6	95.4	68.4
12.0	85.5	85.5	85.2	84.2	83.4	84.5	86.4	64.2
14.0			66.5	65.2	64.1	65.5	68.0	56.8
16.0				51.8	50.8	52.1	54.5	50.6
18.0				42.2	41.1	42.4	44.7	45.6
20.0					33.9	35.0	37.2	40.0
22.0						29.2	31.3	34.0
24.0						24.5	26.6	29.3
26.0						20.7	22.7	25.3
28.0						17.3	19.5	22.0
30.0						14.2	16.6	19.2
32.0							13.9	16.8
34.0							11.6	14.6
36.0							9.6	12.5
38.0							7.8	10.6
40.0								9.0
42.0								7.6
44.0								6.3
46.0								5.2
48.0								4.2
θ (°)	0~83	0~83	0~83	0~83	0~83	0~83	7~83	9~83
標準フック	200 t × 2 アダプメント付	200 t アタッチメント付き				200 t		80 t
フック質量	2300 kg × 2	2300 kg				2100 kg		1360 kg
標準巻掛本数	18 × 2	16				11	9	6

注) カウンタウエイト 80 t、アウトリガ張出幅 8.0 m  
 カウンタウエイト 67 t、アウトリガ張出幅 9.0 m  
 重荷重ヘッド付き 14.4 m ブームの定降降荷重は、アウトリガ張出幅 9.0 m の場合のみで、アシストジャッキ、センタージャッキを使用したときの値です。どちらか一方でも使用していないときの最大定降降荷重は、180 t です。

# メインブーム

## ■E性能 ブーム(伸縮方式 I・100%ストローク)

単位: t

ブーム長さ 作業半径 (m)	14.4 垂荷重 ヘッド付	14.4	17.5	20.5	23.6	32.8	42.0	51.2	
3.0	320.0	180.0	180.0	180.0	180.0				
3.5	282.0	180.0	180.0	180.0	180.0				
4.0	260.0	180.0	180.0	180.0	180.0				
4.5	241.0	180.0	180.0	180.0	180.0				
5.0	218.0	180.0	180.0	180.0	180.0	130.0			
6.0	182.0	180.0	165.0	164.0	164.0	130.0			
7.0	145.0	145.0	144.0	143.0	142.0	130.0	100.0		
8.0	128.0	128.0	127.0	126.0	125.0	127.0	100.0	70.0	
9.0	114.0	114.0	113.0	112.0	111.0	113.0	100.0	70.0	
10.0	96.5	96.5	95.4	93.9	92.6	94.4	97.3	70.0	
11.0	81.5	81.5	80.2	78.7	77.5	79.2	82.0	68.4	
12.0	70.1	70.1	68.6	67.2	66.0	67.6	70.3	64.2	
14.0			52.0	50.7	49.6	51.1	53.6	56.6	
16.0				39.5	38.5	39.8	42.2	45.1	
18.0				31.6	30.5	31.7	34.0	36.8	
20.0					24.5	25.6	27.8	30.5	
22.0						20.8	22.9	25.6	
24.0						16.5	19.0	21.6	
26.0						12.9	15.5	18.3	
28.0						10.0	12.5	15.6	
30.0						7.6	10.0	13.0	
32.0							7.8	10.8	
34.0							5.9	8.9	
36.0							4.3	7.2	
38.0								5.7	
40.0								4.4	
42.0								3.2	
θ (°)	0~83	0~83	0~83	0~83	0~83	0~83	7~83	24~83	
標準フック	200 t × 2 アタッチメント付	200 t アタッチメント付き				200 t		80 t	
フック質量	2300 kg × 2	2300 kg				2100 kg		1360 kg	
標準巻掛本数	18 × 2	16				11		9	

注) カウンタウニット 57:、アウトリガ張出幅 8.0 m または 7.0 m

カウンタウニット 41:、アウトリガ張出幅 9.0 m

垂荷重ヘッド付き 14.4 m ブームの定額荷重は、アウトリガ張出幅 8.0 m の場合のみで、アシストジャッキ、センタージャッキを使用したときの値です。どちらか一方でも使用していないときの最大定額荷重は、180 t です。

## ■F性能 ブーム(伸縮方式 I・100%ストローク)

単位: t

ブーム長さ 作業半径 (m)	14.4	17.5	20.5	23.6	32.8	42.0	51.2	
3.0	180.0	180.0	180.0	180.0				
3.5	180.0	180.0	180.0	180.0				
4.0	180.0	180.0	180.0	180.0				
4.5	180.0	180.0	180.0	180.0				
5.0	180.0	180.0	180.0	180.0	130.0			
6.0	162.0	161.0	160.0	159.0	130.0			
7.0	138.0	137.0	136.0	135.0	130.0	100.0		
8.0	119.0	119.0	118.0	117.0	118.0	100.0	70.0	
9.0	103.0	102.0	101.0	99.9	101.0	100.0	70.0	
10.0	85.7	84.6	83.1	81.9	83.7	86.6	70.0	
11.0	72.4	71.1	69.7	68.5	70.2	73.0	68.4	
12.0	62.3	60.7	59.4	58.2	59.9	62.5	64.2	
14.0		45.9	44.6	43.5	45.0	47.5	50.6	
16.0			34.0	32.9	34.3	36.9	40.1	
18.0			26.2	25.1	26.4	28.9	31.9	
20.0				19.2	20.6	22.9	25.8	
22.0					15.7	18.4	21.2	
24.0					11.7	14.5	17.4	
26.0					8.4	11.1	14.4	
28.0					5.7	8.4	11.6	
30.0					3.6	6.0	9.2	
32.0						4.1	7.2	
34.0							5.4	
36.0							3.9	
38.0							2.6	
θ (°)	0~83	0~83	0~83	0~83	0~83	33~83	38~83	
標準フック	200 t アタッチメント付き				200 t		80 t	
フック質量	2300 kg				2100 kg		1360 kg	
標準巻掛本数	16				11		9	

注) カウンタウニット 41:、アウトリガ張出幅 8.0 m

カウンタウニット 26:、アウトリガ張出幅 9.0 m

# メインブーム

## ■G性能 ブーム (伸縮方式 I・100%ストローク)

単位: t

ブーム長さ (m) 作業半径 (m)	14.4	17.5	20.5	23.6	32.8	42.0	51.2
3.0	180.0	180.0	180.0	180.0			
3.5	180.0	180.0	180.0	180.0			
4.0	180.0	180.0	180.0	180.0			
4.5	180.0	180.0	180.0	180.0			
5.0	180.0	180.0	180.0	180.0	130.0		
6.0	159.0	158.0	157.0	156.0	130.0		
7.0	138.0	137.0	136.0	135.0	130.0	100.0	
8.0	119.0	119.0	118.0	117.0	118.0	100.0	70.0
9.0	96.6	95.5	93.7	92.2	94.4	97.8	70.0
10.0	77.7	76.4	74.8	73.4	75.4	78.6	70.0
11.0	64.2	62.8	61.3	60.0	61.9	64.9	68.4
12.0	54.3	52.7	51.2	50.0	51.7	54.6	58.1
14.0		38.5	37.1	36.0	37.5	40.1	43.4
16.0			27.7	26.6	28.1	30.6	33.6
18.0			21.1	20.0	21.3	23.7	26.6
20.0				14.4	16.0	18.6	21.4
22.0					11.5	14.4	17.3
24.0					8.0	10.8	14.1
26.0					5.2	7.8	11.1
28.0						5.4	8.6
30.0						3.3	6.5
32.0							4.7
34.0							3.1
θ (°)	0~83	0~83	0~83	0~83	23~83	42~83	47~83
標準フック	200 t アタッチメント付き				200 t		80 t
フック質量	2300 kg				2100 kg		1360 kg
標準巻掛本数	16				11	9	6

注) カウンタウエイト 4 t、アウトリガ張出幅 7.0 m  
 カウンタウエイト 26 t、アウトリガ張出幅 8.0 m

## ■H性能 ブーム (伸縮方式 I・100%ストローク)

単位: t

ブーム長さ (m) 作業半径 (m)	14.4	17.5	20.5	23.6	32.8	42.0	51.2
3.0	180.0	180.0	180.0	180.0			
3.5	180.0	180.0	180.0	180.0			
4.0	180.0	180.0	180.0	180.0			
4.5	180.0	180.0	180.0	180.0			
5.0	176.0	176.0	175.0	174.0	130.0		
6.0	146.0	145.0	144.0	144.0	130.0		
7.0	120.0	119.0	117.0	116.0	118.0	100.0	
8.0	90.9	89.9	88.2	86.8	89.0	92.4	70.0
9.0	71.8	70.7	69.2	67.9	69.9	73.1	70.0
10.0	58.4	57.0	55.3	53.9	56.1	59.5	63.1
11.0	46.8	45.3	43.7	42.4	44.5	47.7	51.7
12.0	38.5	36.8	35.3	34.1	36.0	39.0	42.8
14.0		25.2	23.8	22.6	24.3	27.1	30.5
16.0			15.9	14.5	16.4	19.2	22.6
18.0			9.8	8.3	10.2	13.4	16.7
20.0				3.9		8.7	12.4
22.0							8.7
θ (°)	0~83	0~83	0~83	12~83	51~83	61~83	63~83
標準フック	200 t アタッチメント付き				200 t		80 t
フック質量	2300 kg				2100 kg		1360 kg
標準巻掛本数	16				11	9	6

注) カウンタウエイト 4 t、アウトリガ張出幅 5.8 m  
 カウンタウエイト 26 t、アウトリガ張出幅 7.0 m  
 カウンタウエイト 0 t、アウトリガ張出幅 9.0 m 側方、後方

## ■I性能 ブーム (伸縮方式 I・100%ストローク)

単位: t

ブーム長さ (m) 作業半径 (m)	14.4	17.5	20.5	23.6	32.8	42.0	51.2
3.0	180.0	180.0	180.0	180.0			
3.5	180.0	180.0	180.0	180.0			
4.0	180.0	180.0	180.0	180.0			
4.5	179.0	179.0	178.0	177.0			
5.0	164.0	164.0	163.0	162.0	130.0		
6.0	131.0	131.0	129.0	127.0	129.0		
7.0	95.2	94.4	92.7	91.3	93.3	96.6	
8.0	73.1	72.2	70.6	69.3	71.2	74.2	70.0
9.0	58.1	56.9	55.2	53.8	56.0	59.2	62.7
10.0	45.6	44.2	42.7	41.4	43.4	46.7	50.6
11.0	36.7	35.2	33.8	32.6	34.5	37.5	41.2
12.0	30.1	28.5	27.1	26.0	27.7	30.6	34.1
14.0		19.1	17.8	16.6	18.3	21.0	24.2
16.0			10.9	9.6	11.5	14.6	17.6
18.0			6.0	4.7		9.4	12.9
20.0							9.0
θ (°)	0~83	0~83	0~83	31~83	56~83	63~83	66~83
標準フック	200 t アタッチメント付き				200 t		80 t
フック質量	2300 kg				2100 kg		1360 kg
標準巻掛本数	16				11	9	6

注) カウンタウエイト 26 t、アウトリガ張出幅 5.8 m  
 カウンタウエイト 0 t、アウトリガ張出幅 8.0 m 側方、後方  
 カウンタウエイト 0 t、アウトリガ張出幅 9.0 m 前方

## ■J性能 ブーム (伸縮方式 I・100%ストローク)

単位: t

ブーム長さ (m) 作業半径 (m)	14.4	17.5	20.5	23.6	32.8	42.0	51.2
3.0	180.0	180.0	180.0	180.0			
3.5	180.0	180.0	180.0	180.0			
4.0	180.0	180.0	179.0	179.0			
4.5	164.0	164.0	162.0	160.0			
5.0	122.0	121.0	119.0	117.0	120.0		
6.0	77.1	76.1	74.2	72.7	75.2		
7.0	53.9	52.9	51.3	49.9	52.1	55.5	
8.0	39.8	38.8	37.3	36.1	38.1	41.1	44.9
9.0	30.4	29.4	28.0	26.8	28.6	31.5	35.0
10.0	23.7	22.6	21.2	20.2	21.9	24.6	27.9
11.0	18.7	17.5	16.2	15.0	16.8	19.4	22.6
12.0	14.9	13.3	11.8	10.5			18.4
14.0		6.7	5.2				
θ (°)	0~83	0~83	41~83	55~83	68~83	73~83	75~83
標準フック	200 t アタッチメント付き				200 t		80 t
フック質量	2300 kg				2100 kg		1360 kg
標準巻掛本数	16				11	9	6

注) カウンタウエイト 0 t、アウトリガ張出幅 7.0 m または、5.8 m  
 カウンタウエイト 0 t、アウトリガ張出幅 8.0 m 前方



# メインブーム

## ■G性能 ブーム (伸縮方式 I・100%ストローク)

単位: t

ブーム長さ (m) 作業半径 (m)	14.4	17.5	20.5	23.6	32.8	42.0	51.2
3.0	180.0	180.0	180.0	180.0			
3.5	180.0	180.0	180.0	180.0			
4.0	180.0	180.0	180.0	180.0			
4.5	180.0	180.0	180.0	180.0			
5.0	180.0	180.0	180.0	180.0	130.0		
6.0	159.0	158.0	157.0	156.0	130.0		
7.0	138.0	137.0	136.0	135.0	130.0	100.0	
8.0	119.0	119.0	118.0	117.0	118.0	100.0	70.0
9.0	96.6	95.5	93.7	92.2	94.4	97.8	70.0
10.0	77.7	76.4	74.8	73.4	75.4	78.6	70.0
11.0	64.2	62.8	61.3	60.0	61.9	64.9	68.4
12.0	54.3	52.7	51.2	50.0	51.7	54.6	58.1
14.0		38.5	37.1	36.0	37.5	40.1	43.4
16.0			27.7	26.6	28.1	30.6	33.6
18.0			21.1	20.0	21.3	23.7	26.6
20.0				14.4	16.0	18.6	21.4
22.0					11.5	14.4	17.3
24.0					8.0	10.8	14.1
26.0					5.2	7.8	11.1
28.0						5.4	8.6
30.0						3.3	6.5
32.0							4.7
34.0							3.1
θ (°)	0~83	0~83	0~83	0~83	23~83	42~83	47~83
標準フック	200 t アタッチメント付き				200 t		80 t
フック質量	2300 kg				2100 kg		1360 kg
標準巻掛本数	16				11	9	6

注) カウンタウエイト 4 t、アウトリガ張出幅 7.0 m  
 カウンタウエイト 26 t、アウトリガ張出幅 8.0 m

## ■H性能 ブーム (伸縮方式 I・100%ストローク)

単位: t

ブーム長さ (m) 作業半径 (m)	14.4	17.5	20.5	23.6	32.8	42.0	51.2
3.0	180.0	180.0	180.0	180.0			
3.5	180.0	180.0	180.0	180.0			
4.0	180.0	180.0	180.0	180.0			
4.5	180.0	180.0	180.0	180.0			
5.0	176.0	176.0	175.0	174.0	130.0		
6.0	146.0	145.0	144.0	144.0	130.0		
7.0	120.0	119.0	117.0	116.0	118.0	100.0	
8.0	90.9	89.9	88.2	86.8	89.0	92.4	70.0
9.0	71.8	70.7	69.2	67.9	69.9	73.1	70.0
10.0	58.4	57.0	55.3	53.9	56.1	59.5	63.1
11.0	46.8	45.3	43.7	42.4	44.5	47.7	51.7
12.0	38.5	36.8	35.3	34.1	36.0	39.0	42.8
14.0		25.2	23.8	22.6	24.3	27.1	30.5
16.0			15.9	14.5	16.4	19.2	22.6
18.0			9.8	8.3	10.2	13.4	16.7
20.0				3.9		8.7	12.4
22.0							8.7
θ (°)	0~83	0~83	0~83	12~83	51~83	61~83	63~83
標準フック	200 t アタッチメント付き				200 t		80 t
フック質量	2300 kg				2100 kg		1360 kg
標準巻掛本数	16				11	9	6

注) カウンタウエイト 4 t、アウトリガ張出幅 5.8 m  
 カウンタウエイト 26 t、アウトリガ張出幅 7.0 m  
 カウンタウエイト 0 t、アウトリガ張出幅 9.0 m 側方、後方

## ■I性能 ブーム (伸縮方式 I・100%ストローク)

単位: t

ブーム長さ (m) 作業半径 (m)	14.4	17.5	20.5	23.6	32.8	42.0	51.2
3.0	180.0	180.0	180.0	180.0			
3.5	180.0	180.0	180.0	180.0			
4.0	180.0	180.0	180.0	180.0			
4.5	179.0	179.0	178.0	177.0			
5.0	164.0	164.0	163.0	162.0	130.0		
6.0	131.0	131.0	129.0	127.0	129.0		
7.0	95.2	94.4	92.7	91.3	93.3	96.6	
8.0	73.1	72.2	70.6	69.3	71.2	74.2	70.0
9.0	58.1	56.9	55.2	53.8	56.0	59.2	62.7
10.0	45.6	44.2	42.7	41.4	43.4	46.7	50.6
11.0	36.7	35.2	33.8	32.6	34.5	37.5	41.2
12.0	30.1	28.5	27.1	26.0	27.7	30.6	34.1
14.0		19.1	17.8	16.6	18.3	21.0	24.2
16.0			10.9	9.6	11.5	14.6	17.6
18.0			6.0	4.7		9.4	12.9
20.0							9.0
θ (°)	0~83	0~83	0~83	31~83	56~83	63~83	66~83
標準フック	200 t アタッチメント付き				200 t		80 t
フック質量	2300 kg				2100 kg		1360 kg
標準巻掛本数	16				11	9	6

注) カウンタウエイト 26 t、アウトリガ張出幅 5.8 m  
 カウンタウエイト 0 t、アウトリガ張出幅 8.0 m 側方、後方  
 カウンタウエイト 0 t、アウトリガ張出幅 9.0 m 前方

## ■J性能 ブーム (伸縮方式 I・100%ストローク)

単位: t

ブーム長さ (m) 作業半径 (m)	14.4	17.5	20.5	23.6	32.8	42.0	51.2
3.0	180.0	180.0	180.0	180.0			
3.5	180.0	180.0	180.0	180.0			
4.0	180.0	180.0	179.0	179.0			
4.5	164.0	164.0	162.0	160.0			
5.0	122.0	121.0	119.0	117.0	120.0		
6.0	77.1	76.1	74.2	72.7	75.2		
7.0	53.9	52.9	51.3	49.9	52.1	55.5	
8.0	39.8	38.8	37.3	36.1	38.1	41.1	44.9
9.0	30.4	29.4	28.0	26.8	28.6	31.5	35.0
10.0	23.7	22.6	21.2	20.2	21.9	24.6	27.9
11.0	18.7	17.5	16.2	15.0	16.8	19.4	22.6
12.0	14.9	13.3	11.8	10.5			18.4
14.0		6.7	5.2				
θ (°)	0~83	0~83	41~83	55~83	68~83	73~83	75~83
標準フック	200 t アタッチメント付き				200 t		80 t
フック質量	2300 kg				2100 kg		1360 kg
標準巻掛本数	16				11	9	6

注) カウンタウエイト 0 t、アウトリガ張出幅 7.0 m または、5.8 m  
 カウンタウエイト 0 t、アウトリガ張出幅 8.0 m 前方

# メインブーム

## ■A性能 ブーム(伸縮方式 I・91%ストローク)

単位: t

ブーム長さ (m) 作業半径 (m)	14.4 重荷重 ヘッド付	14.4	17.5	20.5	22.8	31.2	39.6	48.0	
3.0	400.0	180.0	180.0	180.0	180.0				
3.5	320.0	180.0	180.0	180.0	180.0				
4.0	287.0	180.0	180.0	180.0	180.0				
4.5	263.0	180.0	180.0	180.0	180.0	130.0			
5.0	242.0	180.0	180.0	180.0	180.0	130.0			
6.0	205.0	180.0	180.0	180.0	180.0	130.0	100.0		
7.0	175.0	175.0	170.0	169.0	169.0	130.0	100.0		
8.0	156.0	156.0	153.0	149.0	149.0	130.0	100.0	70.0	
9.0	139.0	139.0	138.0	135.0	133.0	129.0	100.0	70.0	
10.0	124.0	124.0	125.0	123.0	121.0	117.0	100.0	70.0	
11.0	107.0	107.0	114.0	113.0	111.0	108.0	100.0	70.0	
12.0	85.5	85.5	103.0	103.0	102.0	99.9	98.4	70.0	
14.0			80.2	86.9	87.0	86.2	84.9	64.0	
16.0				70.5	73.7	75.0	73.4	57.5	
18.0				48.4	60.4	64.8	64.4	52.1	
20.0					43.0	56.6	57.0	47.3	
22.0						49.9	50.9	43.7	
24.0						43.7	45.7	40.7	
26.0						36.2	41.2	38.3	
28.0						26.3	37.1	36.4	
30.0							33.6	33.3	
32.0							29.5	30.5	
34.0							24.6	28.1	
36.0							18.3	25.9	
38.0								24.0	
40.0								22.0	
42.0								18.5	
44.0								14.2	
U (°)	0~83	0~83	0~83	0~83	0~83	0~83	1~83	7~83	
標準フック	200 t × 2 アタッチメント付	200 t アタッチメント付き				200 t		80 t	
フック質量	2300 kg × 2	2300 kg				2100 kg		1360 kg	
標準巻掛本数	18 × 2	16				11		9	

注: カウンタウニット120t、アウトリガ張出幅9.0m

重荷重ヘッド付き14.4mブームの定格総荷重は、アシストジャッキ、センタージャッキを使用したときの値です。どちらか一方でも使用していないときの最大定格総荷重は、180tです。

## ■B性能 ブーム(伸縮方式 I・91%ストローク)

単位: t

ブーム長さ (m) 作業半径 (m)	14.4 重荷重 ヘッド付	14.4	17.5	20.5	22.8	31.2	39.6	48.0	
3.0	400.0	180.0	180.0	180.0	180.0				
3.5	320.0	180.0	180.0	180.0	180.0				
4.0	287.0	180.0	180.0	180.0	180.0				
4.5	263.0	180.0	180.0	180.0	180.0	130.0			
5.0	242.0	180.0	180.0	180.0	180.0	130.0			
6.0	205.0	180.0	180.0	180.0	180.0	130.0	100.0		
7.0	175.0	175.0	170.0	169.0	169.0	130.0	100.0		
8.0	152.0	152.0	152.0	149.0	149.0	130.0	100.0	70.0	
9.0	137.0	137.0	136.0	135.0	133.0	129.0	100.0	70.0	
10.0	122.0	122.0	122.0	121.0	120.0	117.0	100.0	70.0	
11.0	107.0	107.0	109.0	108.0	108.0	108.0	100.0	70.0	
12.0	85.5	85.5	99.4	98.5	97.9	98.9	98.4	70.0	
14.0			80.2	82.1	81.5	82.5	84.3	64.0	
16.0				69.8	69.2	70.2	71.9	57.5	
18.0				48.4	59.6	60.5	62.3	52.1	
20.0					43.0	52.7	54.5	47.3	
22.0						46.1	48.1	43.7	
24.0						39.8	41.8	40.7	
26.0						34.7	36.6	38.3	
28.0						26.3	32.3	34.7	
30.0							28.6	31.0	
32.0							25.4	27.8	
34.0							22.7	25.0	
36.0							18.3	22.5	
38.0								20.4	
40.0								18.5	
42.0								16.8	
44.0								14.2	
U (°)	0~83	0~83	0~83	0~83	0~83	0~83	4~83	7~83	
標準フック	200 t × 2 アタッチメント付	200 t アタッチメント付き				200 t		80 t	
フック質量	2300 kg × 2	2300 kg				2100 kg		1360 kg	
標準巻掛本数	18 × 2	16				11		9	

注: カウンタウニット100t、アウトリガ張出幅9.0m

重荷重ヘッド付き14.4mブームの定格総荷重は、アシストジャッキ、センタージャッキを使用したときの値です。どちらか一方でも使用していないときの最大定格総荷重は、180tです。

# メインブーム

## ■C性能 ブーム (伸縮方式 I・91%ストローク)

単位: t

ブーム長さ (m) 作業半径 (m)	14.4	14.4	17.5	20.5	22.8	31.2	39.6	48.0	
	重荷重 ヘッド付								
3.0	400.0	180.0	180.0	180.0	180.0				
3.5	320.0	180.0	180.0	180.0	180.0				
4.0	287.0	180.0	180.0	180.0	180.0				
4.5	262.0	180.0	180.0	180.0	180.0	130.0			
5.0	236.0	180.0	180.0	180.0	180.0	130.0			
6.0	197.0	180.0	180.0	180.0	180.0	130.0	100.0		
7.0	165.0	165.0	164.0	163.0	163.0	130.0	100.0		
8.0	146.0	146.0	145.0	144.0	144.0	130.0	100.0	70.0	
9.0	129.0	129.0	128.0	127.0	126.0	128.0	100.0	70.0	
10.0	115.0	115.0	114.0	113.0	112.0	113.0	100.0	70.0	
11.0	103.0	103.0	102.0	101.0	101.0	102.0	100.0	70.0	
12.0	85.5	85.5	93.1	92.1	91.5	92.5	94.3	70.0	
14.0			77.6	76.6	76.0	77.0	78.8	64.0	
16.0				65.0	64.3	65.3	67.1	57.5	
18.0				48.4	53.1	54.3	56.5	52.1	
20.0					43.0	45.5	47.6	47.3	
22.0						38.6	40.7	43.3	
24.0						33.0	35.1	37.6	
26.0						28.5	30.5	33.0	
28.0						24.8	26.6	29.0	
30.0							23.4	25.7	
32.0							20.6	22.9	
34.0							18.2	20.4	
36.0							16.1	18.3	
38.0								16.4	
40.0								14.7	
42.0								13.2	
44.0								11.8	
θ (°)	0~83	0~83	0~83	0~83	0~83	0~83	4~83	7~83	
標準フック	200 t × 2 アタッチメント付	200 t アタッチメント付き				200 t		80 t	
フック質量	2300 kg × 2	2300 kg				2100 kg		1360 kg	
標準巻掛本数	18 × 2	16				11		9	

注: カウンタウエイト 100 t、アウトリガ張出し幅 8.0 m  
 カウンタウエイト 80 t、アウトリガ張出し幅 9.0 m  
 重荷重ヘッド付き 14.4 m ブームの定総吊荷量は、アウトリガ張出し幅 9.0 m の場合のみで、アシストジャッキ、センタージャッキを使用したときの値です。どちらか一方でも使用していないときの最大定総吊荷量は、180 t です。

## ■D性能 ブーム (伸縮方式 I・91%ストローク)

単位: t

ブーム長さ (m) 作業半径 (m)	14.4	14.4	17.5	20.5	22.8	31.2	39.6	48.0	
	重荷重 ヘッド付								
3.0	400.0	180.0	180.0	180.0	180.0				
3.5	320.0	180.0	180.0	180.0	180.0				
4.0	271.0	180.0	180.0	180.0	180.0				
4.5	242.0	180.0	180.0	180.0	180.0	130.0			
5.0	225.0	180.0	180.0	180.0	180.0	130.0			
6.0	190.0	180.0	178.0	177.0	176.0	130.0	100.0		
7.0	159.0	159.0	154.0	153.0	153.0	130.0	100.0		
8.0	136.0	136.0	134.0	133.0	132.0	130.0	100.0	70.0	
9.0	118.0	118.0	118.0	117.0	116.0	117.0	100.0	70.0	
10.0	105.0	105.0	105.0	104.0	103.0	104.0	100.0	70.0	
11.0	95.1	95.1	94.2	93.3	92.7	93.9	95.5	70.0	
12.0	85.5	85.5	85.2	84.2	83.6	84.6	86.4	70.0	
14.0			66.5	65.2	64.3	65.7	68.2	64.0	
16.0				51.8	51.0	52.3	54.6	57.5	
18.0				42.2	41.4	42.5	44.8	47.6	
20.0					34.1	35.1	37.3	40.0	
22.0						29.3	31.4	34.1	
24.0						24.7	26.7	29.3	
26.0						20.9	22.9	25.4	
28.0						17.5	19.6	22.1	
30.0							16.8	19.3	
32.0							14.0	16.9	
34.0							11.7	14.6	
36.0							9.7	12.5	
38.0								10.7	
40.0								9.1	
42.0								7.7	
44.0								6.4	
θ (°)	0~83	0~83	0~83	0~83	0~83	0~83	4~83	7~83	
標準フック	200 t × 2 アタッチメント付	200 t アタッチメント付き				200 t		80 t	
フック質量	2300 kg × 2	2300 kg				2100 kg		1360 kg	
標準巻掛本数	18 × 2	16				11		9	

注: カウンタウエイト 80 t、アウトリガ張出し幅 8.0 m  
 カウンタウエイト 57 t、アウトリガ張出し幅 9.0 m  
 重荷重ヘッド付き 14.4 m ブームの定総吊荷量は、アウトリガ張出し幅 9.0 m の場合のみで、アシストジャッキ、センタージャッキを使用したときの値です。どちらか一方でも使用していないときの最大定総吊荷量は、180 t です。

# メインブーム

## ■E性能 ブーム(伸縮方式 I・91%ストローク)

単位: t

ブーム長さ (m) 作業半径 (m)	14.4 垂荷重 ヘッド付	14.4	17.5	20.5	22.8	31.2	39.6	48.0
3.0	320.0	180.0	180.0	180.0	180.0			
3.5	282.0	180.0	180.0	180.0	180.0			
4.0	260.0	180.0	180.0	180.0	180.0			
4.5	241.0	180.0	180.0	180.0	180.0	130.0		
5.0	218.0	180.0	180.0	180.0	180.0	130.0		
6.0	182.0	180.0	165.0	164.0	164.0	130.0	100.0	
7.0	145.0	145.0	144.0	143.0	143.0	130.0	100.0	
8.0	128.0	128.0	127.0	126.0	126.0	127.0	100.0	70.0
9.0	114.0	114.0	113.0	112.0	112.0	113.0	100.0	70.0
10.0	96.5	96.5	95.4	93.9	92.9	94.6	97.4	70.0
11.0	81.5	81.5	80.2	78.7	77.8	79.4	82.1	70.0
12.0	70.1	70.1	68.6	67.2	66.3	67.8	70.4	70.0
14.0			52.0	50.7	49.9	51.2	53.7	56.7
16.0				39.5	38.7	40.0	42.3	45.2
18.0				31.6	30.7	31.9	34.1	36.8
20.0					24.7	25.7	27.9	30.5
22.0						20.9	23.0	25.6
24.0						16.7	19.1	21.6
26.0						13.1	15.6	18.4
28.0						10.3	12.6	15.7
30.0							10.1	13.1
32.0							7.9	10.8
34.0							6.1	8.9
36.0							4.5	7.2
38.0								5.7
40.0								4.4
42.0								3.3
θ (°)	0~83	0~83	0~83	0~83	0~83	0~83	5~83	9~83
標準フック	200 t × 2 アタッチメント付	200 t アタッチメント付き				200 t		80 t
フック質量	2300 kg × 2	2300 kg				2100 kg		1360 kg
標準巻掛本数	18 × 2	16				11	9	6

注) カウンタウニット 57:、アウトリガ張出幅 8.0 m または 7.0 m

カウンタウニット 41:、アウトリガ張出幅 9.0 m

垂荷重ヘッド付き 14.4 m ブームの定額荷重は、アウトリガ張出幅 8.0 m の場合のみで、アシストジャッキ、センタージャッキを使用したときの値です。どちらか一方でも使用していないときの最大定額荷重は、180 t です

## ■F性能 ブーム(伸縮方式 I・91%ストローク)

単位: t

ブーム長さ (m) 作業半径 (m)	14.4	17.5	20.5	22.8	31.2	39.6	48.0
3.0	180.0	180.0	180.0	180.0			
3.5	180.0	180.0	180.0	180.0			
4.0	180.0	180.0	180.0	180.0			
4.5	180.0	180.0	180.0	180.0	130.0		
5.0	180.0	180.0	180.0	180.0	130.0		
6.0	162.0	161.0	160.0	160.0	130.0	100.0	
7.0	138.0	137.0	136.0	135.0	130.0	100.0	
8.0	119.0	119.0	118.0	117.0	118.0	100.0	70.0
9.0	103.0	102.0	101.0	100.0	102.0	100.0	70.0
10.0	85.7	84.6	83.1	82.2	83.9	86.7	70.0
11.0	72.4	71.1	69.7	68.8	70.4	73.1	70.0
12.0	62.3	60.7	59.4	58.5	60.1	62.7	65.9
14.0		45.9	44.6	43.7	45.2	47.6	50.6
16.0			34.0	33.1	34.5	37.1	40.2
18.0			26.2	25.3	26.6	29.0	32.0
20.0				19.6	20.7	23.0	25.9
22.0					15.9	18.5	21.2
24.0					11.9	14.6	17.5
26.0					8.6	11.2	14.4
28.0					6.0	8.5	11.6
30.0						6.2	9.3
32.0						4.2	7.2
34.0							5.5
36.0							4.0
38.0							2.6
θ (°)	0~83	0~83	0~83	0~83	0~83	25~83	31~83
標準フック	200 t アタッチメント付き				200 t		80 t
フック質量	2300 kg				2100 kg		1360 kg
標準巻掛本数	16				11	9	6

注) カウンタウニット 41:、アウトリガ張出幅 8.0 m

カウンタウニット 26:、アウトリガ張出幅 9.0 m

# メインブーム

## ■G性能 ブーム (伸縮方式 I・91%ストローク)

単位: t

ブーム長さ (m) 作業半径 (m)	14.4	17.5	20.5	22.8	31.2	39.6	48.0
3.0	180.0	180.0	180.0	180.0			
3.5	180.0	180.0	180.0	180.0			
4.0	180.0	180.0	180.0	180.0			
4.5	180.0	180.0	180.0	180.0	130.0		
5.0	180.0	180.0	180.0	180.0	130.0		
6.0	159.0	158.0	157.0	157.0	130.0	100.0	
7.0	138.0	137.0	136.0	135.0	130.0	100.0	
8.0	119.0	119.0	118.0	117.0	118.0	100.0	70.0
9.0	96.6	95.5	93.7	92.6	94.6	98.0	70.0
10.0	77.7	76.4	74.8	73.8	75.6	78.7	70.0
11.0	64.2	62.8	61.3	60.3	62.1	65.0	68.6
12.0	54.3	52.7	51.2	50.3	51.9	54.7	58.1
14.0		38.5	37.1	36.2	37.7	40.3	43.4
16.0			27.7	26.9	28.2	30.7	33.6
18.0			21.1	20.3	21.5	23.8	26.7
20.0				14.8	16.2	18.7	21.4
22.0					11.7	14.5	17.4
24.0					8.2	10.9	14.1
26.0					5.4	7.9	11.1
28.0					3.1	5.5	8.6
30.0						3.5	6.5
32.0							4.7
34.0							3.1
θ (°)	0~83	0~83	0~83	0~83	6~83	35~83	40~83
標準フック	200 t アタッチメント付き				200 t		80 t
フック質量	2300 kg				2100 kg		1360 kg
標準巻掛本数	16				11	9	6

注) カウンタウエイト 4 t、アウトリガ張出幅 7.0 m  
 カウンタウエイト 26 t、アウトリガ張出幅 8.0 m

## ■H性能 ブーム (伸縮方式 I・91%ストローク)

単位: t

ブーム長さ (m) 作業半径 (m)	14.4	17.5	20.5	22.8	31.2	39.6	48.0
3.0	180.0	180.0	180.0	180.0			
3.5	180.0	180.0	180.0	180.0			
4.0	180.0	180.0	180.0	180.0			
4.5	180.0	180.0	180.0	180.0	130.0		
5.0	176.0	176.0	175.0	174.0	130.0		
6.0	146.0	145.0	144.0	144.0	130.0	100.0	
7.0	120.0	119.0	117.0	116.0	118.0	100.0	
8.0	90.9	89.9	88.2	87.2	89.2	92.6	70.0
9.0	71.8	70.7	69.2	68.2	70.1	73.2	70.0
10.0	58.4	57.0	55.3	54.2	56.3	59.6	63.1
11.0	46.8	45.3	43.7	42.8	44.7	47.9	51.7
12.0	38.5	36.8	35.3	34.4	36.2	39.1	42.8
14.0		25.2	23.8	22.9	24.5	27.2	30.6
16.0			15.9	14.9	16.6	19.3	22.6
18.0			9.8	8.7	10.4	13.5	16.7
20.0				4.3	5.8	8.8	12.4
22.0							8.8
θ (°)	0~83	0~83	0~83	4~83	47~83	57~83	60~83
標準フック	200 t アタッチメント付き				200 t		80 t
フック質量	2300 kg				2100 kg		1360 kg
標準巻掛本数	16				11	9	6

注) カウンタウエイト 4 t、アウトリガ張出幅 5.8 m  
 カウンタウエイト 26 t、アウトリガ張出幅 7.0 m  
 カウンタウエイト 0 t、アウトリガ張出幅 9.0 m 側方、後方

## ■I性能 ブーム (伸縮方式 I・91%ストローク)

単位: t

ブーム長さ (m) 作業半径 (m)	14.4	17.5	20.5	22.8	31.2	39.6	48.0
3.0	180.0	180.0	180.0	180.0			
3.5	180.0	180.0	180.0	180.0			
4.0	180.0	180.0	180.0	180.0			
4.5	179.0	179.0	178.0	177.0	130.0		
5.0	164.0	164.0	163.0	162.0	130.0		
6.0	131.0	131.0	129.0	127.0	130.0	100.0	
7.0	95.2	94.4	92.7	91.6	93.6	96.8	
8.0	73.1	72.2	70.6	69.7	71.4	74.4	70.0
9.0	58.1	56.9	55.2	54.1	56.2	59.3	62.8
10.0	45.6	44.2	42.7	41.7	43.6	46.8	50.6
11.0	36.7	35.2	33.8	32.9	34.6	37.6	41.2
12.0	30.1	28.5	27.1	26.2	27.9	30.7	34.1
14.0		19.1	17.8	17.0	18.5	21.1	24.2
16.0			10.9	9.9	11.7	14.7	17.7
18.0			6.0	5.0	6.6	9.5	13.0
20.0							9.0
θ (°)	0~83	0~83	0~83	24~83	52~83	61~83	63~83
標準フック	200 t アタッチメント付き				200 t		80 t
フック質量	2300 kg				2100 kg		1360 kg
標準巻掛本数	16				11	9	6

注) カウンタウエイト 26 t、アウトリガ張出幅 5.8 m  
 カウンタウエイト 0 t、アウトリガ張出幅 8.0 m 側方、後方  
 カウンタウエイト 0 t、アウトリガ張出幅 9.0 m 前方

## ■J性能 ブーム (伸縮方式 I・91%ストローク)

単位: t

ブーム長さ (m) 作業半径 (m)	14.4	17.5	20.5	22.8	31.2	39.6	48.0
3.0	180.0	180.0	180.0	180.0			
3.5	180.0	180.0	180.0	180.0			
4.0	180.0	180.0	179.0	179.0			
4.5	164.0	164.0	162.0	160.0	130.0		
5.0	122.0	121.0	119.0	117.0	120.0		
6.0	77.1	76.1	74.2	73.1	75.4	79.2	
7.0	53.9	52.9	51.3	50.3	52.3	55.6	
8.0	39.8	38.8	37.3	36.4	38.2	41.3	44.9
9.0	30.4	29.4	28.0	27.1	28.8	31.6	35.1
10.0	23.7	22.6	21.2	20.4	22.0	24.7	28.0
11.0	18.7	17.5	16.2	15.3	16.9	19.5	22.6
12.0	14.9	13.3	11.8	10.8	12.6	15.4	18.4
14.0		6.7	5.2				
θ (°)	0~83	0~83	41~83	52~83	66~83	71~83	73~83
標準フック	200 t アタッチメント付き				200 t		80 t
フック質量	2300 kg				2100 kg		1360 kg
標準巻掛本数	16				11	9	6

注) カウンタウエイト 0 t、アウトリガ張出幅 7.0 m または、5.8 m  
 カウンタウエイト 0 t、アウトリガ張出幅 8.0 m 前方

# メインブーム

## ■FS性能 ブーム(伸縮方式Ⅱ)

単位: t

ブーム長さ (m) 作業半径 (m)	14.4	23.6	32.8	42.0	45.1	48.1	51.2
3.0	180.0	80.0					
3.5	180.0	80.0					
4.0	180.0	80.0					
4.5	180.0	80.0					
5.0	180.0	80.0	70.0				
6.0	162.0	78.1	70.0				
7.0	138.0	70.6	70.0	70.0	70.0		
8.0	119.0	64.4	70.0	70.0	70.0	70.0	70.0
9.0	103.0	59.2	70.0	70.0	70.0	70.0	70.0
10.0	85.7	54.7	68.2	70.0	70.0	70.0	70.0
11.0	72.4	50.8	63.9	70.0	70.0	70.0	68.4
12.0	62.3	47.5	60.1	68.6	67.9	66.8	64.2
14.0		41.2	53.1	51.5	50.8	49.7	50.6
16.0		36.4	41.7	40.2	39.5	38.5	40.1
18.0		32.6	33.8	32.3	31.6	30.6	31.9
20.0		27.4	27.9	26.5	25.8	24.8	25.8
22.0			23.4	21.9	21.2	20.3	21.2
24.0			19.8	18.4	17.7	16.7	17.4
26.0			16.9	15.5	14.8	13.9	14.4
28.0			14.6	13.1	12.4	11.5	11.6
30.0			12.7	11.1	10.3	9.4	9.2
32.0				9.4	8.6	7.7	7.2
34.0				8.0	7.1	6.3	5.4
36.0				6.7	5.9	4.9	3.9
38.0				5.7	4.7	3.6	2.6
40.0					3.5	2.4	
42.0					2.5		
θ (°)	0~83	0~83	0~83	0~83	0~83	26~83	38~83
標準フック	200 t アタッチメント付	80 t					
フック質量	2300 kg	1360 kg					
標準巻掛本数	16	6					

注: カウンタウニット 26 t、アウトリガ張出幅 9.0 m

## ■GS性能 ブーム(伸縮方式Ⅱ)

単位: t

ブーム長さ (m) 作業半径 (m)	14.4	23.6	32.8	42.0	45.1	48.1	51.2
3.0	180.0	80.0					
3.5	180.0	80.0					
4.0	180.0	80.0					
4.5	180.0	80.0					
5.0	180.0	80.0	70.0				
6.0	159.0	78.1	70.0				
7.0	138.0	70.6	70.0	70.0	70.0		
8.0	119.0	64.4	70.0	70.0	70.0	70.0	70.0
9.0	96.6	59.2	70.0	70.0	70.0	70.0	70.0
10.0	77.7	54.7	68.2	70.0	70.0	70.0	70.0
11.0	64.2	50.8	63.9	67.3	66.6	65.4	68.4
12.0	54.3	47.5	58.8	57.2	56.5	55.4	58.1
14.0		41.2	44.6	43.1	42.4	41.4	43.4
16.0		34.3	35.2	33.7	33.0	32.0	33.6
18.0		27.7	28.4	27.0	26.3	25.4	26.6
20.0		22.9	23.4	22.0	21.3	20.4	21.4
22.0			19.5	18.1	17.4	16.5	17.3
24.0			16.4	15.0	14.3	13.4	14.1
26.0			13.9	12.5	11.8	10.9	11.1
28.0			11.9	10.4	9.7	8.8	8.6
30.0			10.3	8.6	7.9	7.0	6.5
32.0				7.1	6.4	5.5	4.7
34.0				5.9	5.1	4.1	3.1
36.0				4.8	3.8	2.7	
38.0				3.8	2.6		
θ (°)	0~83	0~83	0~83	0~83	22~83	36~83	46~83
標準フック	200 t アタッチメント付	80 t					
フック質量	2300 kg	1360 kg					
標準巻掛本数	16	6					

注: カウンタウニット 26 t、アウトリガ張出幅 8.0 m

# メインブーム

## ■HS性能 ブーム(伸縮方式Ⅱ)

単位: t

ブーム長さ (m) 作業半径 (m)	14.4	23.6	32.8	42.0	45.1	48.1	51.2
3.0	180.0	80.0					
3.5	180.0	80.0					
4.0	180.0	80.0					
4.5	180.0	80.0					
5.0	176.0	80.0	70.0				
6.0	146.0	78.1	70.0				
7.0	120.0	70.6	70.0	70.0	70.0		
8.0	90.9	64.4	70.0	70.0	70.0	70.0	70.0
9.0	71.8	59.2	70.0	70.0	70.0	70.0	70.0
10.0	58.4	54.7	63.8	62.0	61.1	59.7	63.1
11.0	46.8	50.8	52.1	50.4	49.5	48.3	51.7
12.0	38.5	42.3	43.5	41.9	41.1	39.9	42.8
14.0		30.7	31.8	30.2	29.5	28.4	30.5
16.0		23.2	24.1	22.7	21.9	20.8	22.6
18.0		17.8	18.6	17.1	16.3	15.3	16.7
20.0		13.9	14.5	13.0	12.3	11.3	12.4
22.0			11.4	9.9	9.2	8.2	8.7
24.0			8.9	7.5	6.8	5.8	
26.0			7.0	5.5	4.8		
28.0			5.5	4.0	3.2		
30.0			4.3	2.6			
φ (°)	0~83	0~83	0~83	40~83	47~83	58~83	63~83
標準フック	200 t アタッチメント付	80 t					
フック質量	2300 kg	1360 kg					
標準巻掛本数	16	6					

注) カウンタウエイト 26 t、アウトリガ張出幅 7.0 m  
 カウンタウエイト 0 t、アウトリガ張出幅 9.0 m 側方、後方

## ■IS性能 ブーム(伸縮方式Ⅱ)

単位: t

ブーム長さ (m) 作業半径 (m)	14.4	23.6	32.8	42.0	45.1	48.1	51.2
3.0	180.0	80.0					
3.5	180.0	80.0					
4.0	180.0	80.0					
4.5	179.0	80.0					
5.0	164.0	80.0	70.0				
6.0	131.0	78.1	70.0				
7.0	95.2	70.6	70.0	70.0	70.0		
8.0	73.1	64.4	70.0	70.0	70.0	70.0	70.0
9.0	58.1	59.2	62.3	60.7	60.0	58.9	62.7
10.0	45.6	49.2	50.5	48.8	48.0	46.8	50.6
11.0	36.7	40.3	41.5	39.9	39.2	38.0	41.2
12.0	30.1	33.7	34.8	33.3	32.5	31.4	34.1
14.0		24.4	25.4	23.9	23.2	22.2	24.2
16.0		18.3	19.1	17.7	17.0	16.1	17.6
18.0		14.0	14.7	13.3	12.6	11.7	12.9
20.0		10.8	11.4	10.0	9.3	8.4	9.0
22.0			8.8	7.4	6.8	5.9	
24.0			6.8	5.4	4.7		
26.0			5.2	3.7			
28.0			3.8				
30.0			2.8				
φ (°)	0~83	0~83	3~83	44~83	56~83	62~83	66~83
標準フック	200 t アタッチメント付	80 t					
フック質量	2300 kg	1360 kg					
標準巻掛本数	16	6					

注) カウンタウエイト 26 t、アウトリガ張出幅 5.8 m  
 カウンタウエイト 0 t、アウトリガ張出幅 8.0 m 側方、後方  
 カウンタウエイト 0 t、アウトリガ張出幅 9.0 m 前方

# メインブーム

## ■JS性能 ブーム(伸縮方式Ⅱ)

単位: t

ブーム長さ (m) 作業半径 (m)	14.4	23.6	32.8	42.0	45.1	48.1	51.2
3.0	180.0	80.0					
3.5	180.0	80.0					
4.0	180.0	80.0					
4.5	164.0	80.0					
5.0	122.0	80.0	70.0				
6.0	77.1	78.1	70.0				
7.0	53.9	55.9	57.4	55.6	54.8		
8.0	39.8	42.4	43.7	42.1	41.3	40.1	44.9
9.0	30.4	33.3	34.5	33.0	32.2	31.1	35.0
10.0	23.7	26.8	27.9	26.4	25.7	24.7	27.9
11.0	18.7	21.9	22.9	21.5	20.8	19.8	22.6
12.0	14.9	18.0	19.0	17.7	17.0	16.0	18.4
14.0		12.5	13.4	12.1	11.4	10.5	
16.0		8.7	9.5	8.2	7.6		
18.0		6.0	6.6	5.4			
20.0		4.0	4.5				
22.0			2.8				
θ (°)	0~83	0~83	41~83	63~83	68~83	72~83	75~83
標準フック	200 t アタッチメント付	80 t					
フック質量	2300 kg	1360 kg					
標準巻掛本数	16	6					

注) カウンタウニット0t、アウトリガ繰出棒 7.0m または、5.8m  
カウンタウニット0t、アウトリガ繰出棒 8.0m 前方

## ■KS性能 ブーム(伸縮方式Ⅱ)

単位: t

ブーム長さ (m) 作業半径 (m)	14.4	23.6
3.0	15.0	15.0
3.5	15.0	15.0
4.0	15.0	15.0
4.5	15.0	15.0
5.0	15.0	15.0
6.0	15.0	15.0
7.0	15.0	15.0
8.0	15.0	15.0
9.0	15.0	15.0
10.0	15.0	15.0
11.0	15.0	15.0
12.0	15.0	15.0
θ (°)	0~83	55~83
標準フック	200 t	
フック質量	2100 kg	
標準巻掛本数	11	

注) カウンタウニット0t、アウトリガ繰出棒 2.6m 前方・後方

## ■LS性能 ブーム(伸縮方式Ⅱ)

単位: t

ブーム長さ (m) 作業半径 (m)	14.4	23.6
3.0	15.0	15.0
3.5	15.0	15.0
4.0	15.0	15.0
4.5	15.0	15.0
5.0	15.0	15.0
6.0	15.0	15.0
7.0	11.8	15.0
8.0	6.7	13.9
9.0		10.4
10.0		7.6
θ (°)	50~83	62~83
標準フック	200 t	
フック質量	2100 kg	
標準巻掛本数	11	

注) カウンタウエイト0t、アウトリガ繰出棒 2.6m 側方