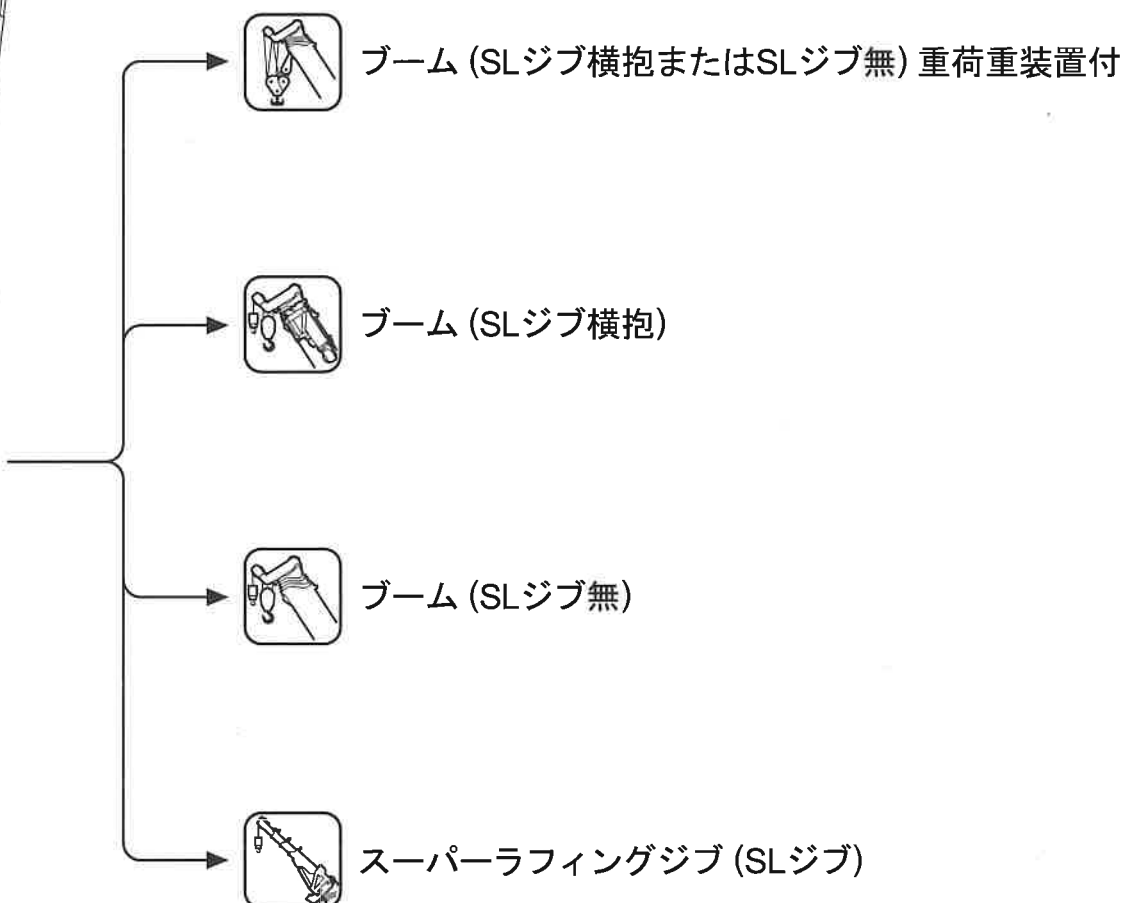
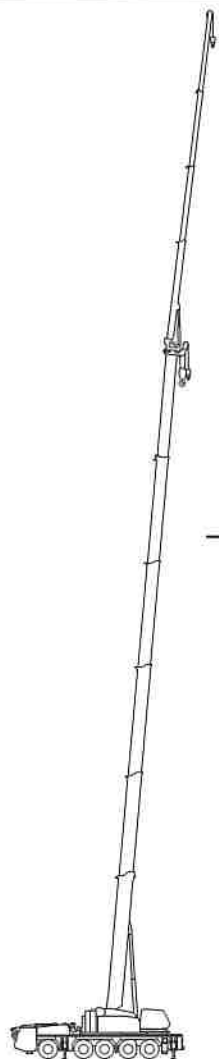


ALLTERR

オルター

KA-1300R



目次

主要諸元	2
定格総荷重表注意事項	3
ブーム定格総荷重表	
作業範囲図	5
ブーム【重荷重装置付】定格総荷重表	7
ブーム【SLジブ横抱】定格総荷重表	8
ブーム【SLジブ無】定格総荷重表	12
SLジブ定格総荷重表	
作業範囲図	16
SA性能	19
SD性能	31
全体図	39
最小直角通路幅	42
寸法・重量関係	43

■主要諸元

■クレーン部

名称	130ton吊りオールテレーンクレーン
型式	KA-1300R

●クレーン性能

メインブーム	11.8 mブーム	130,000kg×2.5m (1本掛)
	19.8 mブーム	50,000kg×7.0m (7本掛)
	27.88mブーム	35,000kg×9.0m (5本掛)
	35.9 mブーム	24,000kg×10.0m (4本掛)
	44.0 mブーム	17,000kg×12.0m (4本掛)
	48.0 mブーム	14,000kg×16.0m (4本掛)
スーパーラフティングジブ(SL)	52.0 mブーム	12,000kg×18.0m (4本掛)
	9.2 mSLジブ	7,000kg×18.0m (1本掛)
	15.0 mSLジブ	4,000kg×28.0m (1本掛)
ルースタシーブ	20.8 mSLジブ	3,750kg×20.0m (1本掛)
	26.6 mSLジブ	2,200kg×26.0m (1本掛)
	7.800kg (1本掛)	

ブーム長さ	11.8m～52.0m
SLジブ長さ	9.2m～26.6m
最大地上揚程	53.0m (ブーム) 79.6m (SLジブ)

巻上ロープ速度	主巻	115m/min (4層目)
	副巻	115m/min (4層目)
フック速度	主フック	(ロープ掛数19) 6m/min (4層目)
	副フック	(ロープ掛数1) 115m/min (4層目)
ブーム起伏角度		-1.8°～85°
ブーム上げ時間		70s / -1.8°～85°
ブーム伸長速度		40.2m / 158s
旋回速度		高速: 1.8min ⁻¹ 低速: 0.95min ⁻¹
旋回後端半径		3,280mm (C/W軸) 4,100mm (C/W付)

●上部旋回体の装置及び構造

ブーム形式	箱型6段油圧伸縮式 (2・3段同時, 4・5・6段同時)	
ブーム伸縮装置	油圧シリンダ (3本) 及びワイヤロープ併用式	
ブーム起伏装置	油圧シリンダ2本直挿式	
SLジブ形式	箱形4段油圧伸縮式 (2・3・4段同時)	
SLジブ伸縮装置	油圧シリンダ及びワイヤロープ併用式	
SLジブ起伏装置	油圧シリンダ直挿式	
巻上装置	シングルウィンチ 2基, 油圧モータ駆動・減速機一体型 (ディスクブレーキ内蔵式) 高低速切替式, 自動ブレーキ付, 圧力補償付流量調整弁付	
旋回装置	油圧モータ駆動・遊星歯車減速機付 (ネガティブブレーキ内蔵) ×2 フリー・ロック切替式, 高低速切替式	
旋回サークル	ボールベアリング式, 上下分動式	
カウンタウエイト	24t・16t・8.5t, 自動巻脱式	
アウトリガ装置	形式	全油圧H型2段式
	最大張出し	8,400mm (最大張出し)
	中間張出し	7,400mm (中間張出し)
	最小張出し	6,400mm (中間張出し)
	中間張出し	5,400mm (中間張出し)
	最小張出し	4,400mm (最小張出し) 3,400mm (最小張出し)
ロープ	主巻	非自転付ワイヤロープ φ20×280m
	副巻	非自転付ワイヤロープ φ20×170m

●クレーン用エンジン

エンジン名称	Daimler OM906LA (EU Stage 3A)
エンジン形式	水冷4サイクル直噴噴射式直列6気筒 電子制御ディーゼルエンジン (インタークーラー付)
総排気量	6.37L
最大出力	150kW / 2,200min ⁻¹
最大トルク	750N・m / 1,200min ⁻¹
電気システム	24V
バッテリー	(12V-120Ah)×2
燃料タンク容量	250L

●油圧装置

オイルポンプ	2速可変プランジャ型+ギヤ型+ギヤ型
オイルモータ	巻上用: アキシャルプランジャ型 旋回用: アキシャルプランジャ型
コントロールバルブ	マルチプル自動還元式 (圧力補償付流量調整弁付)
シリンダ	ダブルアクティング式
オイルリザーバ容量	1,115L

●安全装置

過負荷防止装置 (ACS・音声警報装置付), 作業範囲制限装置, ACS外部表示装置, ACS外部音声警報装置, アウトリガ突出自動検出装置, アウトリガロック装置, アウトリガ圧力警報装置, 油圧安全弁, フーム自然降下防止装置, 旋回ブレーキ装置, 旋回ロック装置, 旋回音声警報, 旋回警告灯, 過巻防止装置, 自動ブレーキ装置, ドラムホルダー安全装置, ドラム回転検出装置, 乱巻防止装置, 作動中オーバーヒート警報装置, 作動油フィルタ目づまり警報装置, 玉掛(クロー)はずれ止め, 左右後方確認用サイドミラー, スタンション(ブーム), 左後方確認カメラ, エンジントラブル警告装置
--

●標準装置

ブーム・旋回体電装装置, オイルクーラ, ウィンチ確認カメラ, LED作業灯 (テーブル, キャブ), リモコンサーチライト (ブーム), 分岐・組立作業用ランプ, 音速計, 救急器, 消火器, カウンタウエイト分岐用ワイヤロープ

●キャブ装置

ラバーマウント式キャブ, キャブチルト装置, 除霜機能付エアコン, パワーウィンドウ (閉め忘れ防止スイッチ付), 腰欠付フロント&天井ワイパー (ウォッシャー付), Bluetooth付AM/FMラジオ, ロールオーバー保護 (機体水平補助機能付), フロアマット, LEDステップランプ, フットランプ, アクセサリーキット (24V), USB充電装置

●オプション装置

LED前照付カウンタウエイト確認確認カメラ, ランチテーブル, アッシュトレイ, ハンズフリーマイク, ドライブ付, 上部ブーム分岐用ワイヤロープ, 2分割分岐用ランプ, 2分割分岐用ワイヤロープ, ジブスタンド, 吊り確認カメラ用コードガイド, 50tフック (両向き), スタンション (先端ブーム)
--

●Bluetooth®はBluetooth SIG, Inc.の登録商標です。

■キャリア部

車名及び型式	カトウ KA5161
--------	------------

●走行性能 (台車のみ)

最高速度	75km/h
登坂能力	0.60 (tanθ)
最小回転半径	10.5m

●寸法, 重量 (台車のみ)

全長	13,390mm	
全幅	2,990mm	
全高	2,880mm	
軸距	2,850+1,650+1,850+1,650=8,000mm	
輪径	前輪	2,500mm
	後輪	2,500mm
乗車定員	2人	
車両総重量	全重量	36,620kg
	前軸車	17,380kg (1軸+2軸)
	後軸車	19,240kg (3軸+4軸+5軸)

●寸法, 重量 (橋内走行姿勢)

全長	15,405mm
全幅	2,990mm
全高	4,000mm

[注意]

1. 本機は、公道を走行する場合には、旋回体、ブーム、ジブ、カウンタウエイトおよびフックを別送し、台車のみで走行しなければなりません。
2. 道路の通行には、道路法による通行の許可と道路運送車両法による保安基準の積和が必要です。
3. 本機は、新規開発車両等証明制度による適合証明書(基本指針条件、重量、CJ)の交付を受けていますが、実際の通行条件は通行経路ごとの道路管理者の判定結果によって付与されます。
4. 橋内を移動する場合には、橋内走行姿勢図の判定結果によって付与されます。(カウンタウエイト16t搭載)ただし、走行速度は30km/h以下で走行してください。カウンタウエイトの車幅からの飛び出しに注意し、走行速度は10km/h以下で走行してください。

●エンジン

名称	Daimler OM471LA (EU Stage 4)
形式	水冷4サイクル直噴噴射式直列6気筒 電子制御ディーゼルエンジン (インタークーラー付)
総排気量	12.806L
最大出力	390kW / 1,700min ⁻¹
最大トルク	2,460N・m / 1,300min ⁻¹

●下部走行体の装置及び構造

走行駆動形式	6輪駆動 (10×6), 8輪駆動 (10×8) 切替式	
トルクコンバータ形式	3要素 1段 (自動ロックアップクラッチ付)	
変速機形式	フルオートマチック (流体式リターダ付)	
変速機数	前進6段 後退1段 副変速機 (High-Low切替付)	
車軸形式	前 第1軸	全浮動式 (ドライブ ステア, 減速機, テフロック付)
	後 第2軸	全浮動式 (ドライブ ステア, 減速機, テフロック付)
	第3軸	逆リオリット式 (ステア)
	第4軸	全浮動式 (ドライブ ステア, 減速機, テフロック, インターアクスルデフレック付)
	第5軸	全浮動式 (ドライブ ステア, 減速機, テフロック付)
懸架装置	ハイδροニューマチックサスペンション (サスペンションロック機構付)	
ブレーキ装置	主ブレーキ	2系空気式全輪制動
	駐車ブレーキ	空気式車輪制動形スプリングブレーキ (2,3,4,5軸)
	補助ブレーキ	圧縮空気開放方式エンジンブレーキ, 流体式リターダ
	形質ブレーキ	駐車ブレーキと兼用
ステアリング装置	形式	セミインテグラル式パワーステアリング, 非常用パワーステアリング付
タイヤサイズ	一般走行モード	1,2,3軸-同位相傾向, 4,5軸-逆位相傾向
	作業モード	前1,2軸, 後3,4,5軸, 前後輪独立轉向モード, カウンタモード, クラブモード (リヤステ自動中立制御機構付)
電気システム	前輪	445 / 95 R25 177E ROAD
	後輪	445 / 95 R25 177E ROAD
バッテリー	24V	
燃料タンク容量	(12V-170Ah)×2	
燃料タンク容量	500L	
原系水タンク容量	40L	

●安全装置

緊急用かじ取装置, オーバーラン警報装置, 3点式シートベルト, サスペンションロック装置, 警笛反射機, サイドミラー (ヒータ付, 左端補助機能付), エンジン電子制御装置, トランスミッション電子制御装置, ラジエター液面警報装置, ローエアー警報装置, 後方確認カメラ, ブレーキパッド状態警報装置, 後方確認カメラ, シートベルトリマインダ機能付シート

●標準装置

チルト/テレスコピックステアリングホイール, サスペンション付マルチアジャスタブルシート, フルLEDヘッドランプ, アクセサリーライト, エアコンディショナ, パワーウィンドウ, デジタルタコグラフ, サンバイザー, 集積船庫装置, エアドライバ, Bluetooth付AM/FMラジオ, 前後牽引フック, 仮眠用ベッド, 消火器, エントリキーシステム, アウトリガ操作用ラジオ (機体水平補助機能付)

●オプション装置

地上デジタル対応テレビ放送受信装置, タイヤ空気圧モニタリングシステム, 燃焼式エアヒータ, ハンズフリーマイク, ドアバイザー, アナログタコグラフ, 仮付原系水タンクキャップ, 右後方確認カメラ

※本仕様は、改良などにより予告なく変更する事があります。

■ 定格総荷重表注意事項

1. 定格総荷重表は水平堅土上において機体を水平に設置した状態での保証できる最大荷重を示しており、ブーム作業時は主フックとつり具、SLジブ作業時は補フックとつり具等の質量を含んだ値です。
 なお、太線の内側は、機械の強度によって定められ、下側は機械の安定度によって定められています。
2. 定格総荷重は、アウトリガの張出幅とカウンタウエイトの取付状態により次表の様に区分されます。

重荷重

カウンタウエイト	24t	16t
アウトリガ張出幅		
8.4m	BB1	BB1

ブーム (SLジブ横抱)

カウンタウエイト	24t	16t	8.5t	16 or 24t キャリヤ格納	0 or 8.5t キャリヤ格納
アウトリガ張出幅					
8.4m	A1	B1	C1	D1	E1
7.4m	A2	B2	C2	D2	E2
6.4m	A3	B3	C3	D3	E3
5.4m	A4	B4	C4	D4	E4
4.4m	A5	B5	C5	D5	E5
3.4m		B6	C6	D6	E6

ブーム (SLジブ無)

カウンタウエイト	24t	16t	8.5t	16 or 24t キャリヤ格納	0 or 8.5t キャリヤ格納
アウトリガ張出幅					
8.4m	NA1	NB1	NC1	ND1	NE1
7.4m	NA2	NB2	NC2	ND2	NE2
6.4m	NA3	NB3	NC3	ND3	NE3
5.4m	NA4	NB4	NC4	ND4	NE4
4.4m	NA5	NB5	NC5	ND5	NE5
3.4m		NB6	NC6	ND6	NE6

ブーム (SLジブ付)

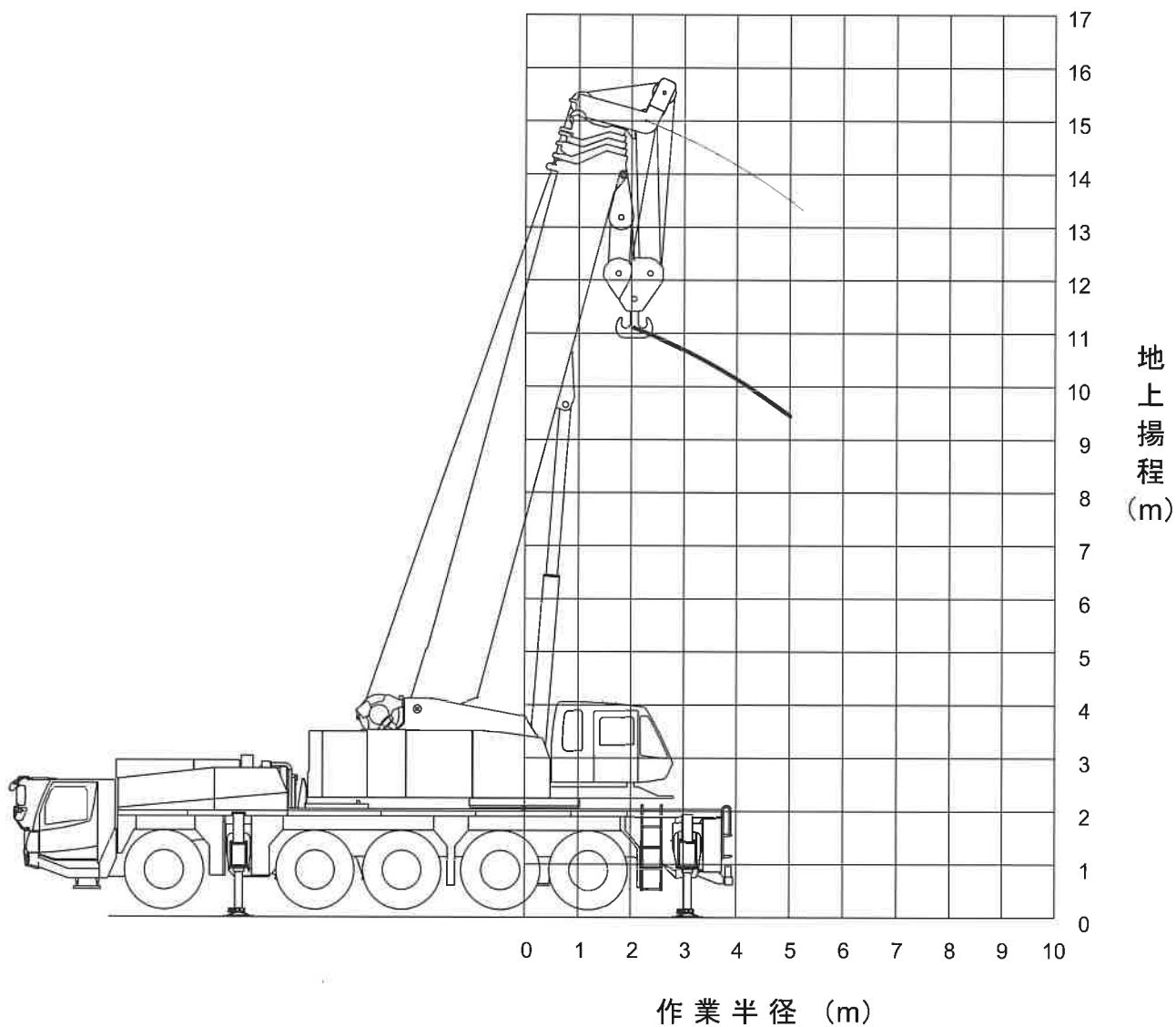
カウンタウエイト	24t	16t	8.5t	16 or 24t キャリヤ格納	0 or 8.5t キャリヤ格納
アウトリガ張出幅					
8.4m	JA1	JB1	JC1	JD1	JE1
7.4m	JA2	JB2	JC2	JD2	JE2
6.4m	JA3	JB3	JC3	JD3	
5.4m	JA4	JB4	JC4	JD4	
4.4m	JA5	JB5	JC5		

SLジブ

カウンタウエイト	24t	16t	8.5t	16 or 24t キャリヤ格納	0 or 8.5t キャリヤ格納
アウトリガ張出幅					
8.4m	SA1	SB1	SC1	SD1	SE1
7.4m	SA2	SB2	SC2	SD2	SE2
6.4m	SA3	SB3	SC3	SD3	
5.4m	SA4	SB4	SC4	SD4	
4.4m	SA5	SB5	SC5		

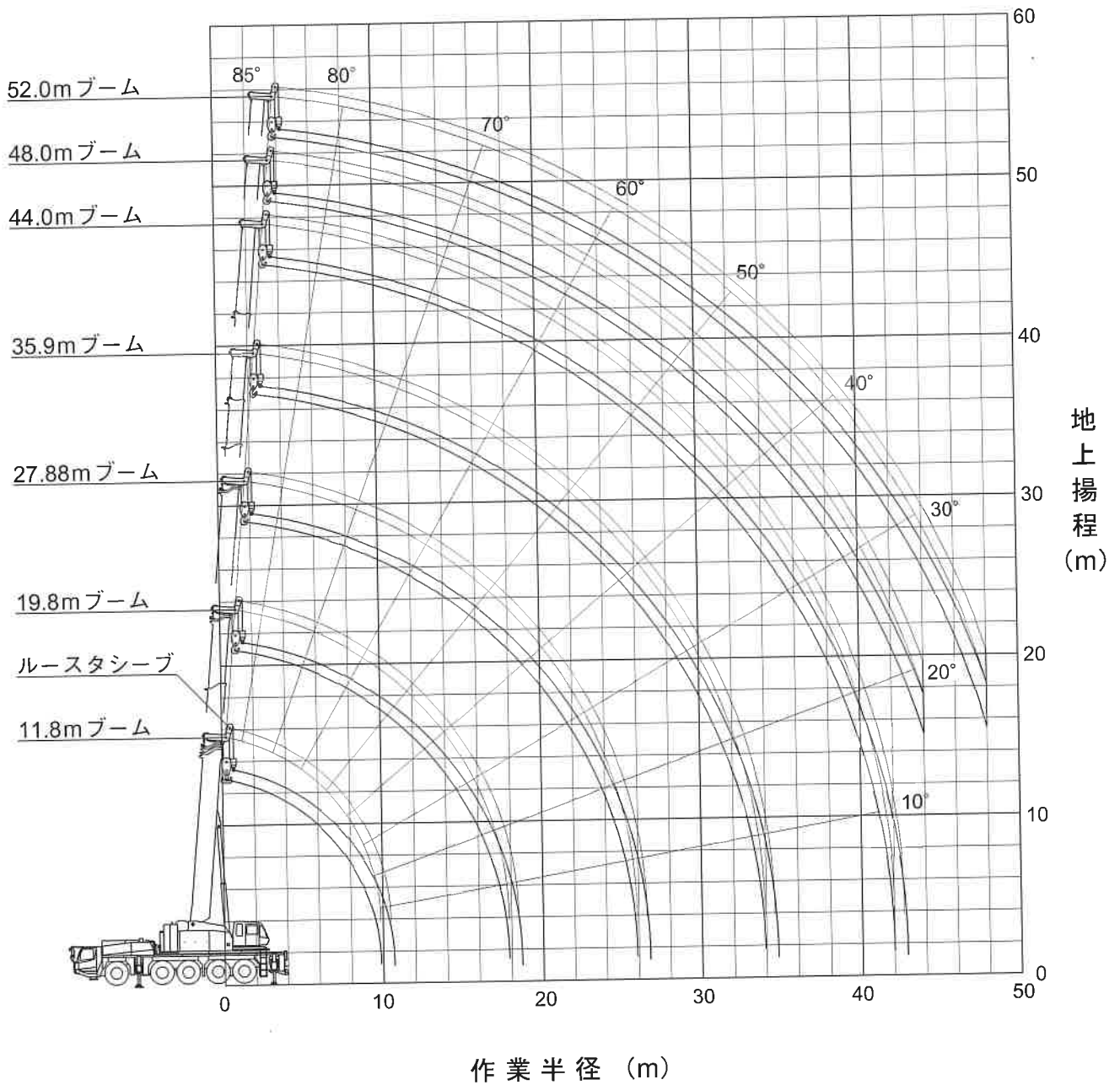
3. 作業半径は、ブームおよびSLジブのたわみを含んだ実際の値にもとづいていますので、必ず作業半径を基準として作業を行ってください。
4. SLジブの作業半径は、44.0、48.0または52.0mブームにSLジブを装着してクレーン作業を行う場合の値です。44.0m未満のブーム長さでSLジブ作業を行う場合は、作業半径ではなく44.0mブームのブーム角度を基準としてください。
5. ブーム長さ、ブーム角度、作業半径、SLジブ長さおよび角度が規定の値をこえる場合には、その規定の値と、次の規定の値の定格総荷重のうち小さい方の定格総荷重を目安として作業を行ってください。
6. 各々の作業状態におけるブーム危険角度は表の通りです。
ブームを危険角度以下にしますと無負荷でも転倒しますので充分注意してください。
7. SLジブを装着したままでブーム作業を行う場合の定格総荷重は、ブームの定格総荷重よりフックその他つり具等の質量の他に7.6tを差し引いた値とし、かつ上限を50tとします。
SLジブのオフセット角度は、15°以下にしてください。
なおSLジブを装着したままでのルースタシブ作業は行わないでください。
8. ルースタシブの定格総荷重は、ブームの定格総荷重よりブームに取付けられているフックその他の吊り具等の質量を差し引いた値とし、かつ上限を7.8tとします。
【ルースタシブ使用フック: 7.8tフック (質量250kg) 巻掛本数1】
9. 総荷重が70tをこえる場合は重荷重装置 (130tフック+シーブブラケット) を使用してください。
10. 各々の作業状態におけるブーム危険角度は表のとおりです。ブームを危険角度以下にしますと無負荷でも転倒しますので充分注意してください。
11. 各ブーム長さに対する標準フック巻掛本数は表のとおりです。ただし標準巻掛本数以外の巻掛で使用する場合は、ワイヤロープ1本当たり76.4kN (7.8tf) を限度としてください。
12. 高速巻下作業は、フックのみを降下するときに使用してください。また急激なレバー操作はさけてください。
13. クレーン作業は風速10m/sまで可能ですが、比較的弱い風の場合でも受風面積の大きい荷重を取扱う場合は特別な注意を払ってください。
14. 定格総荷重をこえる作業を行った場合、および正しい使い方を行わなかった場合は転倒または破損します。この場合本機の保証はいたしません。
15. 本仕様は改良等により予告なく変更することがあります。

ブーム（重荷重装置付き） 作業範囲図



注:本図はブームのたわみを含んでいません。

ブーム 作業範囲図



注:1.本図はブームのたわみを含んでいません。
 2.本図はA1 (NA1)性能時のものです。

KATO KA-1300R ブーム (SLジブ横抱またはSLジブ無) 重荷重装置付

アウトリガ最大 (8.4m) 張出 (全周)	
BB1性能	
カウンタウエイト=16t or 24t	
作業半径 (m)	11.8m ブーム
2.5	130.0
3.0	120.0
3.5	110.0
4.0	101.0
4.5	89.0
5.0	79.5
危険角度(°)	—
標準フック	130t
フック質量	1300kg
巻掛本数	19

(単位 : ton)

KATO KA-1300R ブーム定格総荷重表 (SLジブ横抱)

A1性能 作業半径 (m)	アウトリガ最大 (8.4m) 張出 (全周)						カウンタウエイト 24t
	11.8m ブーム	19.8m ブーム	27.88m ブーム	35.9m ブーム	44.0m ブーム	48.0m ブーム	52.0m ブーム
2.5	70.0						
3.0	70.0	50.0					
3.5	70.0	50.0					
4.0	70.0	50.0	35.0				
4.5	70.0	50.0	35.0				
5.0	70.0	50.0	35.0	24.0			
6.0	65.7	50.0	35.0	24.0			
7.0	57.4	50.0	35.0	24.0	17.0	14.0	
8.0	49.0	49.0	35.0	24.0	17.0	14.0	12.0
9.0	42.5	42.5	35.0	24.0	17.0	14.0	12.0
10.0		37.2	33.7	24.0	17.0	14.0	12.0
12.0		29.4	27.8	23.2	17.0	14.0	12.0
14.0		23.7	23.4	20.7	15.8	14.0	12.0
16.0		19.5	19.4	18.4	14.0	14.0	12.0
18.0			16.2	16.3	12.6	13.1	12.0
20.0			13.3	14.2	11.5	11.7	11.0
22.0			10.9	12.5	10.5	10.4	9.8
24.0			9.0	10.6	9.6	9.3	8.8
26.0				9.0	8.9	8.4	7.9
28.0				7.6	8.1	7.6	7.1
30.0				6.5	7.4	6.9	6.5
32.0				5.4	6.4	6.3	5.9
34.0					5.6	5.7	5.3
36.0					4.7	5.2	4.9
38.0					3.9	4.4	4.5
40.0					3.2	3.7	4.0
42.0					1.4	3.1	3.4
44.0						2.5	2.8
46.0							2.3
48.0							1.8
危険角度(°)	-	-	-	-	-	11	16
標準フック	70t	50t					
フック質量	900kg	600kg					
巻掛本数	10	7	5	4			

(単位 : ton)

KATO KA-1300R ブーム定格総荷重表 (SLジブ横抱)



B1性能 作業半径 (m)	アウトリガ最大 (8.4m) 張出 (全周)						カウンタウエイト 16t	
	11.8m ブーム	19.8m ブーム	27.88m ブーム	35.9m ブーム	44.0m ブーム	48.0m ブーム	52.0m ブーム	
2.5	70.0							
3.0	70.0	50.0						
3.5	70.0	50.0						
4.0	70.0	50.0	35.0					
4.5	70.0	50.0	35.0					
5.0	70.0	50.0	35.0	24.0				
6.0	64.5	50.0	35.0	24.0				
7.0	54.0	50.0	35.0	24.0	17.0	14.0		
8.0	46.0	46.0	35.0	24.0	17.0	14.0	12.0	
9.0	40.0	40.0	35.0	24.0	17.0	14.0	12.0	
10.0		35.5	33.7	24.0	17.0	14.0	12.0	
12.0		28.5	27.6	23.2	17.0	14.0	12.0	
14.0		22.0	21.8	20.7	15.8	14.0	12.0	
16.0		17.2	17.1	18.4	14.0	14.0	12.0	
18.0			13.6	15.3	12.6	13.1	12.0	
20.0			10.9	12.5	11.5	11.7	11.0	
22.0			8.8	10.4	10.5	10.4	9.8	
24.0			7.1	8.7	9.6	9.3	8.8	
26.0				7.3	8.2	8.4	7.9	
28.0				6.0	7.0	7.3	7.1	
30.0				4.8	6.0	6.3	6.5	
32.0				3.8	5.0	5.4	5.6	
34.0					4.0	4.5	4.8	
36.0					3.2	3.7	4.0	
38.0					2.5	2.9	3.3	
40.0					1.9	2.3	2.7	
42.0					1.4	1.8	2.1	
44.0						1.3	1.6	
46.0							1.1	
危険角度(°)	—	—	—	—	—	16	22	
標準フック	70t				50t			
フック質量	900kg				600kg			
巻掛本数	10	7	5			4		

(単位 : ton)

C1性能 作業半径 (m)	アウトリガ最大 (8.4m) 張出 (全周)						カウンタウエイト 8.5t	
	11.8m ブーム	19.8m ブーム	27.88m ブーム	35.9m ブーム	44.0m ブーム	48.0m ブーム	52.0m ブーム	
2.5	70.0							
3.0	70.0	50.0						
3.5	70.0	50.0						
4.0	70.0	50.0	35.0					
4.5	70.0	50.0	35.0					
5.0	70.0	50.0	35.0	24.0				
6.0	61.7	50.0	35.0	24.0				
7.0	51.6	50.0	35.0	24.0	17.0	14.0		
8.0	43.9	43.9	35.0	24.0	17.0	14.0	12.0	
9.0	37.9	38.0	35.0	24.0	17.0	14.0	12.0	
10.0		33.2	33.1	24.0	17.0	14.0	12.0	
12.0		24.7	24.6	23.2	17.0	14.0	12.0	
14.0		18.4	18.4	20.1	15.8	14.0	12.0	
16.0		14.2	14.1	15.8	14.0	14.0	12.0	
18.0			11.0	12.6	12.6	13.1	12.0	
20.0			8.6	10.2	11.1	11.5	11.0	
22.0			6.3	8.3	9.2	9.6	9.8	
24.0			4.5	6.6	7.7	8.0	8.5	
26.0				5.0	6.2	6.7	7.1	
28.0				3.8	5.0	5.4	6.0	
30.0				2.7	3.9	4.3	4.9	
32.0				1.8	3.0	3.4	3.9	
34.0					2.2	2.6	3.1	
36.0					1.5	1.9	2.4	
38.0						1.3	1.7	
40.0							1.1	
危険角度(°)	—	—	—	—	32	35	38	
標準フック	70t				50t			
フック質量	900kg				600kg			
巻掛本数	10	7	5			4		

(単位 : ton)

A性能
B性能
C性能
D性能
E性能
SLジブ横抱
SLジブ無

KATO KA-1300R ブーム定格総荷重表 (SLジブ横抱)

D1性能 作業半径 (m)	アウトリガ最大 (8.4m) 張出 (全周)				カウンタウエイト ON キャリヤ 16t or 24t		
	11.8m ブーム	19.8m ブーム	27.88m ブーム	35.9m ブーム	44.0m ブーム	48.0m ブーム	52.0m ブーム
2.5	70.0						
3.0	70.0	50.0					
3.5	70.0	50.0					
4.0	70.0	50.0	35.0				
4.5	70.0	50.0	35.0				
5.0	70.0	50.0	35.0	24.0			
6.0	60.2	50.0	35.0	24.0			
7.0	50.2	46.5	35.0	24.0	17.0	14.0	
8.0	42.8	39.5	35.0	24.0	17.0	14.0	12.0
9.0	37.0	34.1	33.9	24.0	17.0	14.0	12.0
10.0		29.7	29.5	24.0	17.0	14.0	12.0
12.0		22.3	22.2	23.2	17.0	14.0	12.0
14.0		15.5	15.4	17.5	15.8	14.0	12.0
16.0		11.1	11.1	13.0	14.0	14.0	12.0
18.0			8.1	9.9	11.0	11.3	11.6
20.0			5.9	7.6	8.6	9.0	9.3
22.0			4.2	5.9	6.9	7.2	7.5
24.0			2.5	4.5	5.5	5.8	6.1
26.0				3.3	4.3	4.7	4.9
28.0				2.2	3.4	3.7	4.0
30.0				1.2	2.5	2.9	3.2
32.0					1.6	2.0	2.4
34.0						1.3	1.7
危険角度(°)	—	—	—	28	39	43	47
標準フック	70t			50t			
フック質量	900kg			600kg			
巻掛本数	10	7	5		4		

(単位 : ton)

KATO KA-1300R ブーム定格総荷重表 (SLジブ横抱)



E1性能 作業半径 (m)	アウトリガ最大 (8.4m) 張出 (全周)				カウンタウエイト ON キャリヤ 0t or 8.5t		
	11.8m ブーム	19.8m ブーム	27.88m ブーム	35.9m ブーム	44.0m ブーム	48.0m ブーム	52.0m ブーム
2.5	70.0						
3.0	70.0	50.0					
3.5	70.0	50.0					
4.0	70.0	50.0	35.0				
4.5	70.0	50.0	35.0				
5.0	70.0	50.0	35.0	24.0			
6.0	60.2	50.0	35.0	24.0			
7.0	50.2	46.5	35.0	24.0	17.0	14.0	
8.0	40.0	39.5	35.0	24.0	17.0	14.0	12.0
9.0	31.8	31.6	31.6	24.0	17.0	14.0	12.0
10.0		25.8	25.8	24.0	17.0	14.0	12.0
12.0		18.1	18.1	19.9	17.0	14.0	12.0
14.0		13.3	13.2	14.9	15.8	14.0	12.0
16.0		9.6	9.5	11.4	12.5	12.8	12.0
18.0			6.7	8.5	9.6	10.0	10.3
20.0			4.7	6.4	7.5	7.8	8.1
22.0			2.9	4.8	5.8	6.2	6.5
24.0			1.3	3.5	4.5	4.9	5.2
26.0				2.2	3.5	3.8	4.1
28.0				1.2	2.5	2.9	3.2
30.0					1.5	2.0	2.3
32.0							1.6
危険角度(°)	—	—	—	35	45	49	52
標準フック	70t				50t		
フック質量	900kg				600kg		
巻掛本数	10	7	5			4	

(単位 : ton)

A性能

B性能

C性能

D性能

E性能

SLジブ横抱

SLジブ無

KATO KA-1300R ブーム定格総荷重表 (SLジブ無)

NA1性能 作業半径 (m)	アウトリガ最大 (8.4m) 張出 (全周)						カウンタウエイト 24t
	11.8m ブーム	19.8m ブーム	27.88m ブーム	35.9m ブーム	44.0m ブーム	48.0m ブーム	52.0m ブーム
2.5	70.0						
3.0	70.0	50.0					
3.5	70.0	50.0					
4.0	70.0	50.0	35.0				
4.5	70.0	50.0	35.0				
5.0	70.0	50.0	35.0	24.0			
6.0	67.3	50.0	35.0	24.0			
7.0	58.9	50.0	35.0	24.0	17.0	14.0	
8.0	50.6	49.7	35.0	24.0	17.0	14.0	12.0
9.0	44.1	43.2	35.0	24.0	17.0	14.0	12.0
10.0		38.0	33.7	24.0	17.0	14.0	12.0
12.0		30.2	27.8	23.2	17.0	14.0	12.0
14.0		24.6	23.4	20.7	15.8	14.0	12.0
16.0		20.4	20.0	18.4	14.0	14.0	12.0
18.0			16.4	16.3	12.6	13.1	12.0
20.0			13.5	14.2	11.5	11.7	11.0
22.0			11.1	12.5	10.5	10.4	9.8
24.0			9.2	10.6	9.6	9.3	8.8
26.0				9.1	8.9	8.4	7.9
28.0				7.8	8.1	7.6	7.1
30.0				6.6	7.4	6.9	6.5
32.0				5.7	6.5	6.3	5.9
34.0					5.7	5.7	5.3
36.0					4.9	5.2	4.9
38.0					4.1	4.5	4.5
40.0					3.4	3.8	4.1
42.0					1.4	3.2	3.5
44.0						2.6	2.9
46.0							2.4
48.0							2.0
危険角度(°)	—	—	—	—	—	11	16
標準フック	70t				50t		
フック質量	900kg				600kg		
巻掛本数	10	7	5			4	

(単位 : ton)



NB1性能 作業半径 (m)	アウトリガ最大 (8.4m) 張出 (全周)							カウンタウエイト 16t
	11.8m ブーム	19.8m ブーム	27.88m ブーム	35.9m ブーム	44.0m ブーム	48.0m ブーム	52.0m ブーム	
2.5	70.0							
3.0	70.0	50.0						
3.5	70.0	50.0						
4.0	70.0	50.0	35.0					
4.5	70.0	50.0	35.0					
5.0	70.0	50.0	35.0	24.0				
6.0	66.6	50.0	35.0	24.0				
7.0	56.1	50.0	35.0	24.0	17.0	14.0		
8.0	48.1	47.2	35.0	24.0	17.0	14.0	12.0	
9.0	41.9	41.0	35.0	24.0	17.0	14.0	12.0	
10.0		36.0	33.7	24.0	17.0	14.0	12.0	
12.0		28.6	27.8	23.2	17.0	14.0	12.0	
14.0		22.3	21.8	20.7	15.8	14.0	12.0	
16.0		17.5	17.1	18.4	14.0	14.0	12.0	
18.0			13.7	15.2	12.6	13.1	12.0	
20.0			11.1	12.6	11.5	11.7	11.0	
22.0			9.0	10.5	10.5	10.4	9.8	
24.0			7.3	8.8	9.6	9.3	8.8	
26.0				7.4	8.2	8.4	7.9	
28.0				6.1	7.0	7.3	7.1	
30.0				4.9	6.0	6.3	6.5	
32.0				3.9	5.0	5.3	5.6	
34.0					4.1	4.4	4.7	
36.0					3.3	3.7	4.0	
38.0					2.6	3.0	3.3	
40.0					2.0	2.4	2.7	
42.0					1.4	1.8	2.1	
44.0						1.3	1.6	
46.0							1.2	
危険角度(°)	—	—	—	—	—	16	22	
標準フック	70t				50t			
フック質量	900kg				600kg			
巻掛本数	10	7	5			4		

(単位 : ton)

NC1性能 作業半径 (m)	アウトリガ最大 (8.4m) 張出 (全周)							カウンタウエイト 8.5t
	11.8m ブーム	19.8m ブーム	27.88m ブーム	35.9m ブーム	44.0m ブーム	48.0m ブーム	52.0m ブーム	
2.5	70.0							
3.0	70.0	50.0						
3.5	70.0	50.0						
4.0	70.0	50.0	35.0					
4.5	70.0	50.0	35.0					
5.0	70.0	50.0	35.0	24.0				
6.0	63.2	50.0	35.0	24.0				
7.0	53.1	50.0	35.0	24.0	17.0	14.0		
8.0	45.5	44.6	35.0	24.0	17.0	14.0	12.0	
9.0	39.6	38.7	35.0	24.0	17.0	14.0	12.0	
10.0		34.0	33.6	24.0	17.0	14.0	12.0	
12.0		24.7	24.3	23.2	17.0	14.0	12.0	
14.0		18.7	18.2	19.8	15.8	14.0	12.0	
16.0		14.5	14.1	15.5	14.0	14.0	12.0	
18.0			11.0	12.5	12.6	13.1	12.0	
20.0			8.6	10.1	11.0	11.3	11.0	
22.0			6.5	8.1	9.0	9.4	9.8	
24.0			4.7	6.5	7.4	7.7	8.2	
26.0				5.1	6.1	6.4	6.8	
28.0				3.8	4.9	5.3	5.7	
30.0				2.8	3.8	4.2	4.7	
32.0				1.9	2.9	3.3	3.8	
34.0					2.2	2.5	3.0	
36.0					1.5	1.9	2.3	
38.0						1.3	1.7	
40.0							1.1	
危険角度(°)	—	—	—	—	32	35	38	
標準フック	70t				50t			
フック質量	900kg				600kg			
巻掛本数	10	7	5			4		

(単位 : ton)

NA性能

NB性能

NC性能

ND性能

NE性能

SLジブ横抱

SLジブ無

KATO KA-1300R ブーム定格総荷重表 (SLジブ無)

ND1性能 作業半径 (m)	アウトリガ最大 (8.4m) 張出 (全周)				カウンタウエイト ON キャリヤ 16t or 24t		
	11.8m ブーム	19.8m ブーム	27.88m ブーム	35.9m ブーム	44.0m ブーム	48.0m ブーム	52.0m ブーム
2.5	70.0						
3.0	70.0	50.0					
3.5	70.0	50.0					
4.0	70.0	50.0	35.0				
4.5	70.0	50.0	35.0				
5.0	70.0	50.0	35.0	24.0			
6.0	60.2	50.0	35.0	24.0			
7.0	50.2	49.1	35.0	24.0	17.0	14.0	
8.0	42.8	41.9	35.0	24.0	17.0	14.0	12.0
9.0	37.0	36.3	35.0	24.0	17.0	14.0	12.0
10.0		31.8	31.4	24.0	17.0	14.0	12.0
12.0		21.9	21.4	23.2	17.0	14.0	12.0
14.0		15.3	14.9	16.8	15.8	14.0	12.0
16.0		11.1	10.7	12.5	13.5	13.9	12.0
18.0			7.8	9.5	10.5	10.8	11.1
20.0			5.7	7.3	8.2	8.6	8.8
22.0			4.1	5.7	6.5	6.9	7.1
24.0			2.6	4.3	5.2	5.5	5.8
26.0				3.2	4.1	4.4	4.7
28.0				2.1	3.2	3.5	3.8
30.0				1.2	2.3	2.7	3.0
32.0					1.5	1.9	2.2
34.0						1.2	1.5
危険角度(°)	—	—	—	29	42	44	48
標準フック	70t				50t		
フック質量	900kg				600kg		
巻掛本数	10	7	5			4	

(単位 : ton)

KATO KA-1300R ブーム定格総荷重表 (SLジブ無)



NE1性能 作業半径 (m)	アウトリガ最大 (8.4m) 張出 (全周)				カウンタウエイト ON キャリヤ 0t or 8.5t		
	11.8m ブーム	19.8m ブーム	27.88m ブーム	35.9m ブーム	44.0m ブーム	48.0m ブーム	52.0m ブーム
2.5	70.0						
3.0	70.0	50.0					
3.5	70.0	50.0					
4.0	70.0	50.0	35.0				
4.5	70.0	50.0	35.0				
5.0	70.0	50.0	35.0	24.0			
6.0	60.2	50.0	35.0	24.0			
7.0	50.2	49.1	35.0	24.0	17.0	14.0	
8.0	41.1	39.9	35.0	24.0	17.0	14.0	12.0
9.0	32.9	31.7	31.4	24.0	17.0	14.0	12.0
10.0		26.0	25.6	24.0	17.0	14.0	12.0
12.0		18.4	18.0	19.8	17.0	14.0	12.0
14.0		13.4	12.9	14.9	15.8	14.0	12.0
16.0		9.6	9.1	10.9	11.9	12.3	12.0
18.0			6.5	8.2	9.1	9.5	9.8
20.0			4.6	6.2	7.1	7.4	7.7
22.0			2.9	4.6	5.5	5.8	6.1
24.0			1.4	3.4	4.3	4.6	4.9
26.0				2.2	3.3	3.6	3.9
28.0				1.2	2.3	2.7	3.0
30.0					1.4	1.8	2.2
危険角度(°)	—	—	—	36	46	50	54
標準フック	70t				50t		
フック質量	900kg				600kg		
巻掛本数	10	7	5			4	

(単位 : ton)

NA性能

NB性能

NC性能

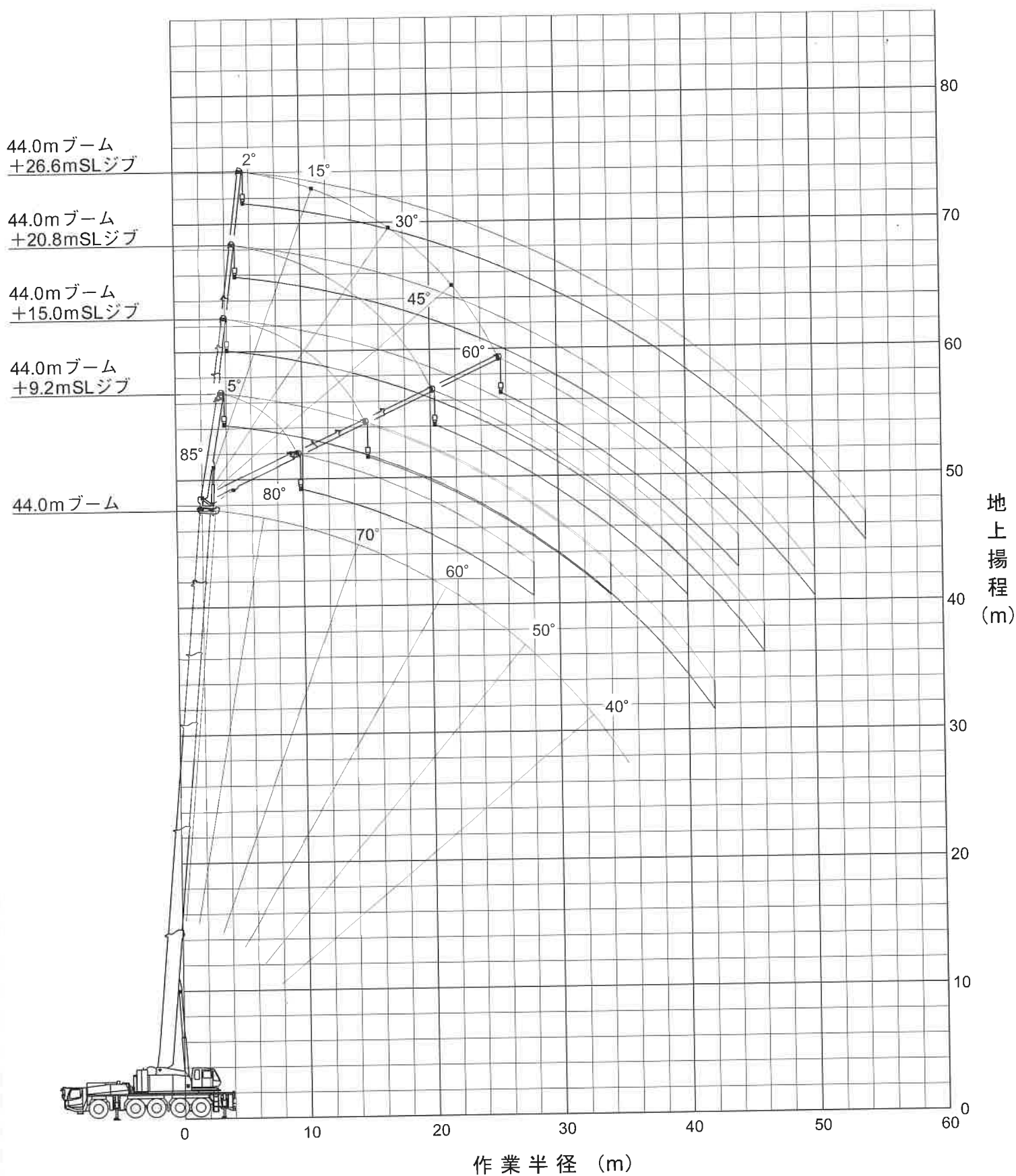
ND性能

NE性能

SLジブ横抱

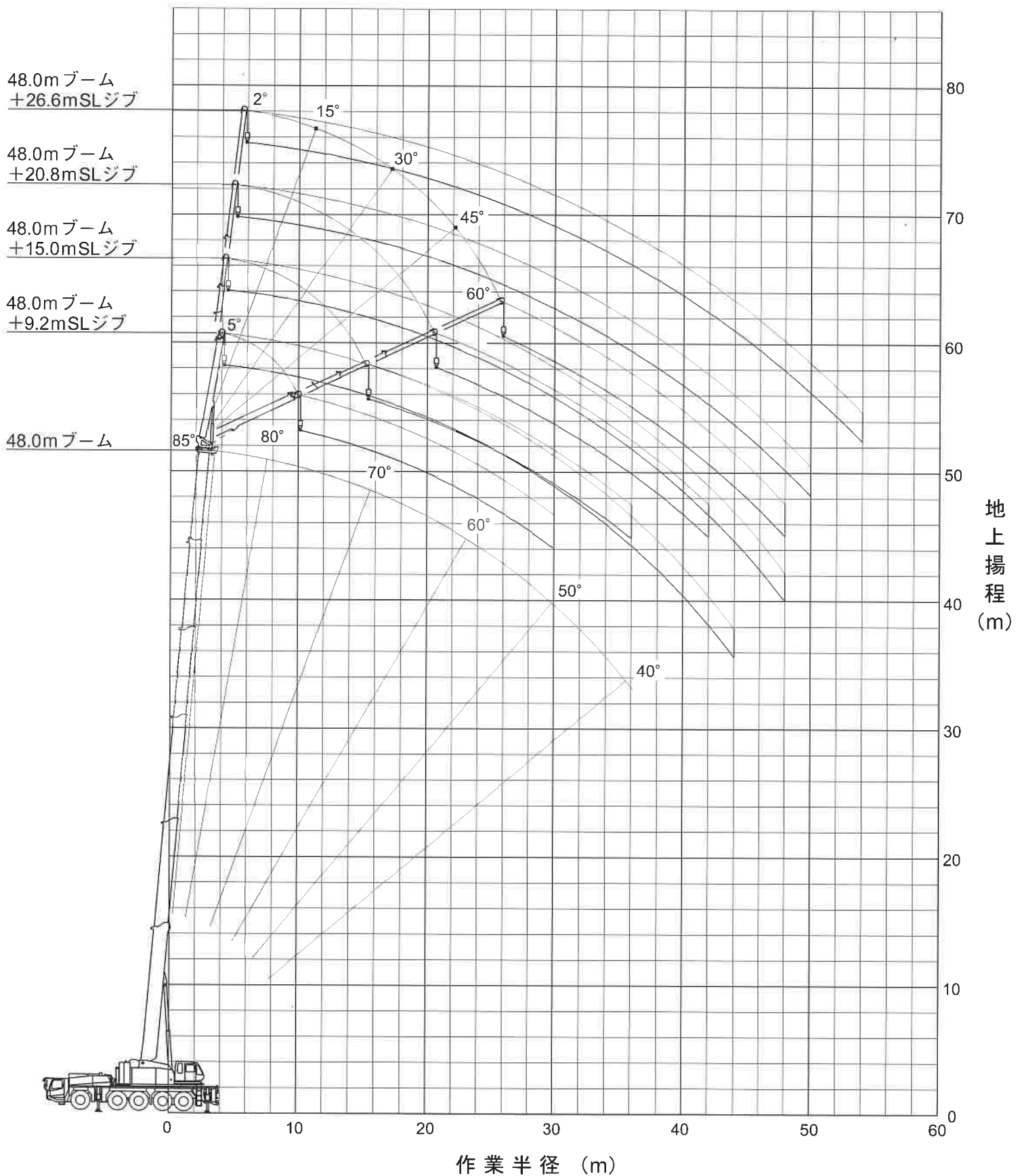
SLジブ無

スーパーラフィングジブ(SLジブ) 作業範囲図 (44.0mブーム+9.2m~26.6mSLジブ)



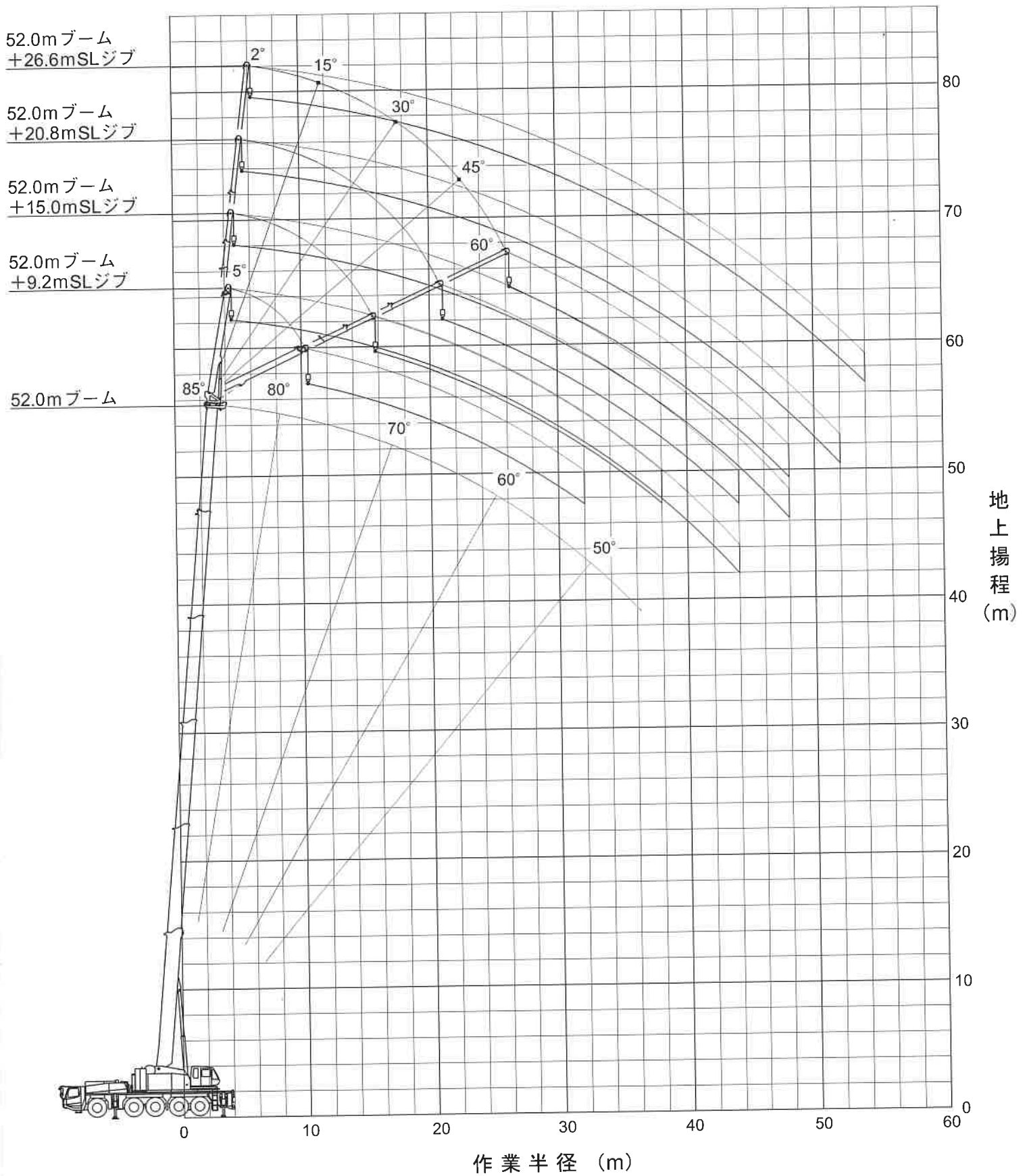
注:1.本図はブームおよびSLジブのたわみを含んでいません。
 2.本図はSA1性能時のものです。

スーパーラフィングジブ(SLジブ) 作業範囲図 (48.0mブーム+9.2m~26.6mSLジブ)



注:1.本図はブームおよびSLジブのたわみを含んでいません。
 2.本図はSA1性能時のものです。

スーパーラフングジブ(SLジブ) 作業範囲図 (52.0mブーム+9.2m~26.6mSLジブ)



注:1.本図はブームおよびSLジブのたわみを含んでいません。
 2.本図はSA1性能時のものです。



KATO KA-1300R SLジブ定格総荷重表 (20.8mSLジブ)

SA1性能 オフセット	アウトリガ最大 (8.4m) 張出 (全周)						カウンタウエイト 24t					
	2°		15°		30°		45°		60°		24t	
作業半径 (m)	ブーム角度 (°)	荷重 (ton)	ブーム角度 (°)	荷重 (ton)	ブーム角度 (°)	荷重 (ton)	ブーム角度 (°)	荷重 (ton)	ブーム角度 (°)	荷重 (ton)	ブーム角度 (°)	荷重 (ton)
9.0	83.1	3.50										
10.0	82.3	3.50										
12.0	80.9	3.50										
14.0	79.5	3.50	83.1	2.90								
16.0	78.0	3.50	81.6	2.90								
18.0	76.6	3.50	80.0	2.90	83.4	1.95						
20.0	75.1	3.50	78.4	2.80	81.8	1.95						
22.0	73.7	3.50	76.9	2.65	80.1	1.95	82.9	1.50				
24.0	72.0	3.35	75.2	2.50	78.4	1.90	81.1	1.50	83.0	1.20		
26.0	70.4	3.10	73.4	2.35	76.6	1.80	79.3	1.50	81.2	1.20		
28.0	68.6	2.90	71.7	2.20	74.9	1.75	77.4	1.45	79.1	1.20		
30.0	66.9	2.70	70.0	2.10	73.1	1.65	75.5	1.40	77.0	1.15		
32.0	65.1	2.55	68.1	1.95	71.2	1.60	73.5	1.35	74.9	1.15		
34.0	63.3	2.35	66.2	1.85	69.3	1.50	71.6	1.35	72.7	1.15		
36.0	61.4	2.25	64.5	1.80	67.4	1.45	69.4	1.30	70.4	1.10		
38.0	59.5	2.10	62.5	1.70	65.3	1.40	67.3	1.25	68.1	1.10		
40.0	57.5	1.95	60.5	1.60	63.3	1.35	65.1	1.25	65.6	1.10		
42.0	55.5	1.85	58.5	1.55	61.2	1.30	62.8	1.20	63.1	1.10		
44.0	53.5	1.75	56.3	1.45	58.9	1.30	60.5	1.20				
46.0	51.2	1.65	54.1	1.40	56.6	1.25	57.9	1.20				
48.0	48.7	1.55	51.6	1.35	54.1	1.20	55.2	1.15				
50.0	46.2	1.10	48.9	1.30	51.8	1.20	52.3	1.15				
52.0			46.2	1.10	48.9	1.15	49.0	1.10				
54.0					45.7	0.90						
危険角度(°)	44		44		44		47		62			
標準フック	7.8t											
フック質量	250kg											
巻掛本数	1											

SA2性能 オフセット	アウトリガ中間 (7.4m) 張出 (側方)						カウンタウエイト 24t					
	2°		15°		30°		45°		60°		24t	
作業半径 (m)	ブーム角度 (°)	荷重 (ton)	ブーム角度 (°)	荷重 (ton)	ブーム角度 (°)	荷重 (ton)	ブーム角度 (°)	荷重 (ton)	ブーム角度 (°)	荷重 (ton)	ブーム角度 (°)	荷重 (ton)
9.0	83.1	3.50										
10.0	82.3	3.50										
12.0	80.9	3.50										
14.0	79.5	3.50	83.1	2.90								
16.0	78.0	3.50	81.6	2.90								
18.0	76.6	3.50	80.0	2.90	83.4	1.95						
20.0	75.1	3.50	78.4	2.80	81.8	1.95						
22.0	73.7	3.50	76.9	2.65	80.1	1.95	82.9	1.50				
24.0	72.0	3.35	75.2	2.50	78.4	1.90	81.1	1.50	83.0	1.20		
26.0	70.4	3.10	73.4	2.35	76.6	1.80	79.3	1.50	81.2	1.20		
28.0	68.6	2.90	71.7	2.20	74.9	1.75	77.4	1.45	79.1	1.20		
30.0	66.9	2.70	70.0	2.10	73.1	1.65	75.5	1.40	77.0	1.15		
32.0	65.1	2.55	68.1	1.95	71.2	1.60	73.5	1.35	74.9	1.15		
34.0	63.3	2.35	66.2	1.85	69.3	1.50	71.6	1.35	72.7	1.15		
36.0	61.4	2.25	64.5	1.80	67.4	1.45	69.4	1.30	70.4	1.10		
38.0	59.5	2.10	62.5	1.70	65.3	1.40	67.3	1.25	68.1	1.10		
40.0	57.5	1.95	60.5	1.60	63.3	1.35	65.1	1.25	65.6	1.10		
42.0	55.5	1.85	58.5	1.55	61.2	1.30	62.8	1.20	63.1	1.10		
44.0	53.4	1.45	56.3	1.45	58.9	1.30	60.5	1.20				
46.0	51.0	1.00	54.1	1.40	56.6	1.25	57.9	1.20				
48.0			51.5	1.00	54.1	1.20	55.2	1.15				
50.0					51.7	0.95	52.3	1.10				
危険角度(°)	50		50		50		51		62			
標準フック	7.8t											
フック質量	250kg											
巻掛本数	1											

SA3性能 オフセット	アウトリガ中間 (6.4m) 張出 (側方)						カウンタウエイト 24t					
	2°		15°		30°		45°		60°		24t	
作業半径 (m)	ブーム角度 (°)	荷重 (ton)	ブーム角度 (°)	荷重 (ton)	ブーム角度 (°)	荷重 (ton)	ブーム角度 (°)	荷重 (ton)	ブーム角度 (°)	荷重 (ton)	ブーム角度 (°)	荷重 (ton)
9.0	83.1	3.50										
10.0	82.3	3.50										
12.0	80.9	3.50										
14.0	79.5	3.50	83.1	2.90								
16.0	78.0	3.50	81.6	2.90								
18.0	76.6	3.50	80.0	2.90	83.4	1.95						
20.0	75.1	3.50	78.4	2.80	81.8	1.95						
22.0	73.7	3.50	76.9	2.65	80.1	1.95	82.9	1.50				
24.0	72.0	3.35	75.2	2.50	78.4	1.90	81.1	1.50	83.0	1.20		
26.0	70.4	3.10	73.4	2.35	76.6	1.80	79.3	1.50	81.2	1.20		
28.0	68.6	2.90	71.7	2.20	74.9	1.75	77.4	1.45	79.1	1.20		
30.0	66.9	2.70	70.0	2.10	73.1	1.65	75.5	1.40	77.0	1.15		
32.0	65.1	2.55	68.1	1.95	71.2	1.60	73.5	1.35	74.9	1.15		
34.0	63.3	2.35	66.2	1.85	69.3	1.50	71.6	1.35	72.7	1.15		
36.0	61.4	2.25	64.5	1.80	67.4	1.45	69.4	1.30	70.4	1.10		
38.0	59.4	1.95	62.5	1.70	65.3	1.40	67.3	1.25	68.1	1.10		
40.0	57.3	1.35	60.5	1.60	63.3	1.35	65.1	1.25	65.6	1.10		
42.0			58.5	1.45	61.2	1.30	62.8	1.20	63.1	1.10		
44.0					58.9	1.30	60.5	1.20				
46.0							57.9	1.20				
危険角度(°)	55		56		56		56		62			
標準フック	7.8t											
フック質量	250kg											
巻掛本数	1											

SA4性能 オフセット	アウトリガ中間 (5.4m) 張出 (側方)						カウンタウエイト 24t					
	2°		15°		30°		45°		60°		24t	
作業半径 (m)	ブーム角度 (°)	荷重 (ton)	ブーム角度 (°)	荷重 (ton)	ブーム角度 (°)	荷重 (ton)	ブーム角度 (°)	荷重 (ton)	ブーム角度 (°)	荷重 (ton)	ブーム角度 (°)	荷重 (ton)
9.0	83.1	3.50										
10.0	82.3	3.50										
12.0	80.9	3.50										
14.0	79.5	3.50	83.1	2.90								
16.0	78.0	3.50	81.6	2.90								
18.0	76.6	3.50	80.0	2.90	83.4	1.95						
20.0	75.1	3.50	78.4	2.80	81.8	1.95						
22.0	73.7	3.50	76.9	2.65	80.1	1.95	82.9	1.50				
24.0	72.0	3.35	75.2	2.50	78.4	1.90	81.1	1.50	83.0	1.20		
26.0	70.4	3.10	73.4	2.35	76.6	1.80	79.3	1.50	81.2	1.20		
28.0	68.6	2.90	71.7	2.20	74.9	1.75	77.4	1.45	79.1	1.20		
30.0	66.9	2.70	70.0	2.10	73.1	1.65	75.5	1.40	77.0	1.15		
32.0	65.1	2.55	68.1	1.95	71.2	1.60	73.5	1.35	74.9	1.15		
34.0	63.1	1.85	66.2	1.85	69.3	1.50	71.6	1.35	72.7	1.15		
36.0					64.5	1.80	67.4	1.45	69.4	1.30	70.4	1.10
38.0							65.3	1.40	67.3	1.25	68.1	1.10
40.0							63.3	1.35	65.1	1.25	65.6	1.10
42.0									62.8	1.20	63.1	1.10
危険角度(°)	61		62		62		62		62			
標準フック	7.8t											
フック質量	250kg											
巻掛本数	1											

SA5性能 オフセット	アウトリガ中間 (4.4m) 張出 (側方)						カウンタウエイト 24t					
	2°		15°		30°		45°		60°		24t	
作業半径 (m)	ブーム角度 (°)	荷重 (ton)	ブーム角度 (°)	荷重 (ton)	ブーム角度 (°)	荷重 (ton)	ブーム角度 (°)	荷重 (ton)	ブーム角度 (°)	荷重 (ton)	ブーム角度 (°)	荷重 (ton)
9.0	83.1	3.50										
10.0	82.3	3.50										
12.0	80.9	3.50										
14.0	79.5	3.50	83.1	2.90								
16.0	78.0	3.50	81.6	2.90								
18.0	76.6	3.50	80.0	2.90	83.4	1.95						
20.0	75.1	3.50	78.4	2.80	81.8	1.95						
22.0	73.7	3.50	76.9	2.65	80.1	1.95	82.9	1.50				
24.0	72.0	3.35	75.2	2.50	78.4	1.90	81.1	1.50	83.0	1.20		
26.0	70.4	3.10	73.4	2.35	76.6	1.80	79.3	1.50	81.2	1.20		
28.0	68.5	2.55	71.7	2.20	74.9	1.75	77.4	1.45	79.1	1.20		
30.0			70.0	2.10	73.1	1.65	75.5	1.40	77.0	1.15		
32.0			68.1	1.95	71.2	1.60	73.5	1.35	74.9	1.15		
34.0					69.3	1.50	71.6	1.35	72.7	1.15		
36.0							69.4	1.30	70.4	1.10		
危険角度(°)	67		67		68		68		68			
標準フック	7.8t											
フック質量	250kg											
巻掛本数	1											

SA性能

SD性能

44.0mブーム

48.0mブーム

52.

KATO KA-1300R SLジブ定格総荷重表 (26.6mSLジブ)

48mブーム+26.6mSLジブ												
SA1性能					アウトリガ最大 (8.4m) 張出 (全周)						カウンタウエイト 24t	
オフセット	2°		15°		30°		45°		60°			
作業半径 (m)	ブーム角度 (°)	荷重 (ton)	ブーム角度 (°)	荷重 (ton)	ブーム角度 (°)	荷重 (ton)	ブーム角度 (°)	荷重 (ton)	ブーム角度 (°)	荷重 (ton)		
10.0	83.1	2.10										
12.0	81.8	2.10										
14.0	80.5	2.10										
16.0	79.2	2.10	83.7	1.85								
18.0	77.9	2.10	82.3	1.85								
20.0	76.5	2.10	80.8	1.85								
22.0	75.2	2.10	79.5	1.85	83.5	1.20						
24.0	73.9	2.10	78.0	1.75	82.0	1.20						
26.0	72.4	2.10	76.4	1.65	80.4	1.20	83.9	0.90				
28.0	71.1	2.10	74.9	1.55	78.9	1.15	82.2	0.90				
30.0	69.6	2.00	73.3	1.45	77.3	1.10	80.5	0.90	82.8	0.75		
32.0	68.0	1.85	71.7	1.40	75.6	1.05	78.6	0.85	80.9	0.75		
34.0	66.3	1.75	70.0	1.30	73.8	1.00	76.8	0.85	78.8	0.75		
36.0	64.7	1.65	68.4	1.25	72.1	1.00	75.0	0.80	76.7	0.70		
38.0	63.0	1.55	66.6	1.20	70.3	0.95	73.1	0.80	74.7	0.70		
40.0	61.2	1.45	64.9	1.15	68.4	0.90	71.2	0.80	72.4	0.70		
42.0	59.5	1.35	63.1	1.05	66.7	0.90	69.2	0.80	70.1	0.70		
44.0	57.6	1.25	61.2	1.00	64.6	0.85	67.0	0.75	67.7	0.70		
46.0	55.8	1.20	59.3	0.95	62.7	0.80	64.8	0.75	65.2	0.70		
48.0	53.8	1.15	57.3	0.90	60.6	0.80	62.6	0.75	62.5	0.70		
50.0	52.2	1.05	55.4	0.90	58.4	0.75	60.0	0.70				
52.0	50.1	1.00	53.2	0.85	56.2	0.75	57.5	0.70				
54.0	47.8	0.95	50.7	0.80	53.7	0.70	54.8	0.70				
56.0			47.8	0.75	51.1	0.70	51.9	0.70				
58.0					47.8	0.70	48.5	0.70				
危険角度(°)	46		46		46		47		62			
標準フック											7.8t	
フック質量											250kg	
巻掛本数											1	

48mブーム+26.6mSLジブ												
SA2性能					アウトリガ中間 (7.4m) 張出 (側方)						カウンタウエイト 24t	
オフセット	2°		15°		30°		45°		60°			
作業半径 (m)	ブーム角度 (°)	荷重 (ton)	ブーム角度 (°)	荷重 (ton)	ブーム角度 (°)	荷重 (ton)	ブーム角度 (°)	荷重 (ton)	ブーム角度 (°)	荷重 (ton)		
10.0	83.1	2.10										
12.0	81.8	2.10										
14.0	80.5	2.10										
16.0	79.2	2.10	83.7	1.85								
18.0	77.9	2.10	82.3	1.85								
20.0	76.5	2.10	80.8	1.85								
22.0	75.2	2.10	79.5	1.85	83.5	1.20						
24.0	73.9	2.10	78.0	1.75	82.0	1.20						
26.0	72.4	2.10	76.4	1.65	80.4	1.20	83.9	0.90				
28.0	71.1	2.10	74.9	1.55	78.9	1.15	82.2	0.90				
30.0	69.6	2.00	73.3	1.45	77.3	1.10	80.5	0.90	82.8	0.75		
32.0	68.0	1.85	71.7	1.40	75.6	1.05	78.6	0.85	80.9	0.75		
34.0	66.3	1.75	70.0	1.30	73.8	1.00	76.8	0.85	78.8	0.75		
36.0	64.7	1.65	68.4	1.25	72.1	1.00	75.0	0.80	76.7	0.70		
38.0	63.0	1.55	66.6	1.20	70.3	0.95	73.1	0.80	74.7	0.70		
40.0	61.2	1.45	64.9	1.15	68.4	0.90	71.2	0.80	72.4	0.70		
42.0	59.5	1.35	63.1	1.05	66.7	0.90	69.2	0.80	70.1	0.70		
44.0	57.6	1.25	61.2	1.00	64.6	0.85	67.0	0.75	67.7	0.70		
46.0	55.8	1.20	59.3	0.95	62.7	0.80	64.8	0.75	65.2	0.70		
48.0	53.8	1.15	57.3	0.90	60.6	0.80	62.6	0.75	62.5	0.70		
50.0	52.1	0.85	55.4	0.90	58.4	0.75	60.0	0.70				
52.0			53.2	0.85	56.2	0.75	57.5	0.70				
54.0			50.7	0.80	53.7	0.70	54.8	0.70				
56.0					51.1	0.70	51.9	0.70				
危険角度(°)	50		50		50		50		62			
標準フック											7.8t	
フック質量											250kg	
巻掛本数											1	

48mブーム+26.6mSLジブ												
SA3性能					アウトリガ中間 (6.4m) 張出 (側方)						カウンタウエイト 24t	
オフセット	2°		15°		30°		45°		60°			
作業半径 (m)	ブーム角度 (°)	荷重 (ton)	ブーム角度 (°)	荷重 (ton)	ブーム角度 (°)	荷重 (ton)	ブーム角度 (°)	荷重 (ton)	ブーム角度 (°)	荷重 (ton)		
10.0	83.1	2.10										
12.0	81.8	2.10										
14.0	80.5	2.10										
16.0	79.2	2.10	83.7	1.85								
18.0	77.9	2.10	82.3	1.85								
20.0	76.5	2.10	80.8	1.85								
22.0	75.2	2.10	79.5	1.85	83.5	1.20						
24.0	73.9	2.10	78.0	1.75	82.0	1.20						
26.0	72.4	2.10	76.4	1.65	80.4	1.20	83.9	0.90				
28.0	71.1	2.10	74.9	1.55	78.9	1.15	82.2	0.90				
30.0	69.6	2.00	73.3	1.45	77.3	1.10	80.5	0.90	82.8	0.75		
32.0	68.0	1.85	71.7	1.40	75.6	1.05	78.6	0.85	80.9	0.75		
34.0	66.3	1.75	70.0	1.30	73.8	1.00	76.8	0.85	78.8	0.75		
36.0	64.7	1.65	68.4	1.25	72.1	1.00	75.0	0.80	76.7	0.70		
38.0	63.0	1.55	66.6	1.20	70.3	0.95	73.1	0.80	74.7	0.70		
40.0	61.2	1.45	64.9	1.15	68.4	0.90	71.2	0.80	72.4	0.70		
42.0	59.5	1.35	63.1	1.05	66.7	0.90	69.2	0.80	70.1	0.70		
44.0	57.5	1.10	61.2	1.00	64.6	0.85	67.0	0.75	67.7	0.70		
46.0			59.3	0.95	62.7	0.80	64.8	0.75	65.2	0.70		
48.0			57.3	0.90	60.6	0.80	62.6	0.75	62.5	0.70		
50.0					58.4	0.75	60.0	0.70				
52.0							57.5	0.70				
危険角度(°)	56		56		57		57		62			
標準フック											7.8t	
フック質量											250kg	
巻掛本数											1	

48mブーム+26.6mSLジブ												
SA4性能					アウトリガ中間 (5.4m) 張出 (側方)						カウンタウエイト 24t	
オフセット	2°		15°		30°		45°		60°			
作業半径 (m)	ブーム角度 (°)	荷重 (ton)	ブーム角度 (°)	荷重 (ton)	ブーム角度 (°)	荷重 (ton)	ブーム角度 (°)	荷重 (ton)	ブーム角度 (°)	荷重 (ton)		
10.0	83.1	2.10										
12.0	81.8	2.10										
14.0	80.5	2.10										
16.0	79.2	2.10	83.7	1.85								
18.0	77.9	2.10	82.3	1.85								
20.0	76.5	2.10	80.8	1.85								
22.0	75.2	2.10	79.5	1.85	83.5	1.20						
24.0	73.9	2.10	78.0	1.75	82.0	1.20						
26.0	72.4	2.10	76.4	1.65	80.4	1.20	83.9	0.90				
28.0	71.1	2.10	74.9	1.55	78.9	1.15	82.2	0.90				
30.0	69.6	2.00	73.3	1.45	77.3	1.10	80.5	0.90	82.8	0.75		
32.0	68.0	1.85	71.7	1.40	75.6	1.05	78.6	0.85	80.9	0.75		
34.0	66.3	1.75	70.0	1.30	73.8	1.00	76.8	0.85	78.8	0.75		
36.0	64.7	1.65	68.4	1.25	72.1	1.00	75.0	0.80	76.7	0.70		
38.0	62.9	1.40	66.6	1.20	70.3	0.95	73.1	0.80	74.7	0.70		
40.0			64.9	1.15	68.4	0.90	71.2	0.80	72.4	0.70		
42.0					66.7	0.90	69.2	0.80	70.1	0.70		
44.0					64.6	0.85	67.0	0.75	67.7	0.70		
46.0							64.8	0.75	65.2	0.70		
危険角度(°)	62		63		63		63		63			
標準フック											7.8t	
フック質量											250kg	
巻掛本数											1	

48mブーム+26.6mSLジブ												
SA5性能					アウトリガ中間 (4.4m) 張出 (側方)						カウンタウエイト 24t	
オフセット	2°		15°		30°		45°		60°			
作業半径 (m)	ブーム角度 (°)	荷重 (ton)	ブーム角度 (°)	荷重 (ton)	ブーム角度 (°)	荷重 (ton)	ブーム角度 (°)	荷重 (ton)	ブーム角度 (°)	荷重 (ton)		
10.0	83.1	2.10										
12.0	81.8	2.10										
14.0	80.5	2.10										
16.0	79.2	2.10	83.7	1.85								
18.0	77.9	2.10	82.3	1.85								
20.0	76.5	2.10	80.8	1.85								
22.0	75.2	2.10	79.5	1.85	83.5	1.20						
24.0	73.9	2.10	78.0	1.75	82.0	1.20						
26.0	72.4	2.10	76.4	1.65	80.4	1.20	83.9	0.90				
28.0	71.1	2.10	74.9	1.55	78.9	1.15	82.2	0.90				
30.0	69.6	2.00	73.3	1.45	77.3	1.10	80.5	0.90	82.8	0.75		
32.0			71.7	1.40	75.6	1.05	78.6	0.85	80.9	0.75		
34.0			70.0	1.30	73.8	1.00	76.8	0.85	78.8	0.75		



KATO KA-1300R SLジブ定格総荷重表 (9.2mSLジブ)

SA性能
SD性能

SA1性能		アウトリガ最大 (8.4m) 張出 (全周)				カウンタウエイト 24t				
オフセット	5°	15°	30°	45°	60°					
作業半径 (m)	ブーム角度 (°)	荷重 (ton)	ブーム角度 (°)	荷重 (ton)	ブーム角度 (°)	荷重 (ton)	ブーム角度 (°)	荷重 (ton)	ブーム角度 (°)	荷重 (ton)
8.0	82.5	5.20								
9.0	81.7	5.20								
10.0	80.9	5.20	82.2	5.20						
12.0	79.3	5.20	80.6	5.20	82.3	5.20				
14.0	77.7	5.20	79.0	5.20	80.7	5.20	81.9	4.80	82.5	3.85
16.0	76.0	5.20	77.3	5.20	79.0	5.20	80.2	4.80	80.7	3.85
18.0	74.4	5.20	75.6	5.20	77.3	5.20	78.4	4.80	78.9	3.85
20.0	72.7	5.20	73.9	5.20	75.6	5.20	76.6	4.65	77.0	3.85
22.0	71.0	5.20	72.2	5.20	73.8	5.15	74.6	4.55	75.0	3.80
24.0	69.3	5.20	70.5	5.20	71.9	4.90	72.7	4.40	73.1	3.75
26.0	67.5	5.20	68.6	5.15	69.9	4.55	70.7	4.20	71.0	3.75
28.0	65.7	5.20	66.7	4.75	67.8	4.20	68.6	3.90	68.9	3.70
30.0	63.5	4.55	64.6	4.35	65.8	3.95	66.5	3.65	66.8	3.55
32.0	61.4	4.05	62.5	4.00	63.6	3.65	64.3	3.45	64.5	3.40
34.0	59.0	3.55	60.1	3.55	61.4	3.40	62.1	3.25		
36.0	56.6	3.15	57.8	3.15	59.1	3.15	59.7	3.05		
38.0	54.1	2.75	55.3	2.80	56.5	2.80	56.9	2.80		
40.0	51.5	2.20	52.7	2.40	53.9	2.45	54.3	2.50		
42.0	48.8	1.55	49.8	1.75	51.0	2.00	51.4	2.05		
44.0	46.0	1.00	47.0	1.15	48.0	1.35				
46.0					45.0	0.75				
危険角度(°)	44		44		44		48		63	
標準フック	7.8t									
フック質量	250kg									
巻掛本数	1									

SA2性能		アウトリガ中間 (7.4m) 張出 (側方)				カウンタウエイト 24t				
オフセット	5°	15°	30°	45°	60°					
作業半径 (m)	ブーム角度 (°)	荷重 (ton)	ブーム角度 (°)	荷重 (ton)	ブーム角度 (°)	荷重 (ton)	ブーム角度 (°)	荷重 (ton)	ブーム角度 (°)	荷重 (ton)
8.0	82.5	5.20								
9.0	81.7	5.20								
10.0	80.9	5.20	82.2	5.20						
12.0	79.3	5.20	80.6	5.20	82.3	5.20				
14.0	77.7	5.20	79.0	5.20	80.7	5.20	81.9	4.80	82.5	3.85
16.0	76.0	5.20	77.3	5.20	79.0	5.20	80.2	4.80	80.7	3.85
18.0	74.4	5.20	75.6	5.20	77.3	5.20	78.4	4.80	78.9	3.85
20.0	72.7	5.20	73.9	5.20	75.6	5.20	76.6	4.65	77.0	3.85
22.0	71.0	5.20	72.2	5.20	73.8	5.15	74.6	4.55	75.0	3.80
24.0	69.3	5.20	70.5	5.20	71.9	4.90	72.7	4.40	73.1	3.75
26.0	67.5	5.20	68.6	5.15	69.9	4.55	70.7	4.20	71.0	3.75
28.0	65.7	5.20	66.7	4.75	67.8	4.20	68.6	3.90	68.9	3.70
30.0	63.5	4.55	64.6	4.35	65.8	3.95	66.5	3.65	66.8	3.55
32.0	61.4	4.05	62.5	4.00	63.6	3.65	64.3	3.45	64.5	3.40
34.0	58.9	3.15	60.1	3.45	61.4	3.40	62.1	3.25		
36.0	56.3	2.35	57.4	2.60	59.0	2.90	59.7	3.05		
38.0	53.7	1.60	54.9	1.85	56.3	2.15	56.7	2.30		
40.0			52.2	1.20	53.5	1.45	53.9	1.55		
危険角度(°)	51		51		51		51		63	
標準フック	7.8t									
フック質量	250kg									
巻掛本数	1									

SA3性能		アウトリガ中間 (6.4m) 張出 (側方)				カウンタウエイト 24t				
オフセット	5°	15°	30°	45°	60°					
作業半径 (m)	ブーム角度 (°)	荷重 (ton)	ブーム角度 (°)	荷重 (ton)	ブーム角度 (°)	荷重 (ton)	ブーム角度 (°)	荷重 (ton)	ブーム角度 (°)	荷重 (ton)
8.0	82.5	5.20								
9.0	81.7	5.20								
10.0	80.9	5.20	82.2	5.20						
12.0	79.3	5.20	80.6	5.20	82.3	5.20				
14.0	77.7	5.20	79.0	5.20	80.7	5.20	81.9	4.80	82.5	3.85
16.0	76.0	5.20	77.3	5.20	79.0	5.20	80.2	4.80	80.7	3.85
18.0	74.4	5.20	75.6	5.20	77.3	5.20	78.4	4.80	78.9	3.85
20.0	72.7	5.20	73.9	5.20	75.6	5.20	76.6	4.65	77.0	3.85
22.0	71.0	5.20	72.2	5.20	73.8	5.15	74.6	4.55	75.0	3.80
24.0	69.3	5.20	70.5	5.20	71.9	4.90	72.7	4.40	73.1	3.75
26.0	67.5	5.20	68.6	5.15	69.9	4.55	70.7	4.20	71.0	3.75
28.0	65.4	4.50	66.7	4.75	67.8	4.20	68.6	3.90	68.9	3.70
30.0	63.1	3.40	64.4	3.75	65.8	3.95	66.5	3.65	66.8	3.55
32.0	60.8	2.50	62.0	2.80	63.5	3.20	64.3	3.45	64.5	3.40
34.0	58.3	1.70	59.5	1.95	61.0	2.30	61.8	2.55		
36.0					58.5	1.55	59.2	1.75		
危険角度(°)	57		57		57		57		63	
標準フック	7.8t									
フック質量	250kg									
巻掛本数	1									

SA4性能		アウトリガ中間 (6.4m) 張出 (側方)				カウンタウエイト 24t				
オフセット	5°	15°	30°	45°	60°					
作業半径 (m)	ブーム角度 (°)	荷重 (ton)	ブーム角度 (°)	荷重 (ton)	ブーム角度 (°)	荷重 (ton)	ブーム角度 (°)	荷重 (ton)	ブーム角度 (°)	荷重 (ton)
8.0	82.5	5.20								
9.0	81.7	5.20								
10.0	80.9	5.20	82.2	5.20						
12.0	79.3	5.20	80.6	5.20	82.3	5.20				
14.0	77.7	5.20	79.0	5.20	80.7	5.20	81.9	4.80	82.5	3.85
16.0	76.0	5.20	77.3	5.20	79.0	5.20	80.2	4.80	80.7	3.85
18.0	74.4	5.20	75.6	5.20	77.3	5.20	78.4	4.80	78.9	3.85
20.0	72.7	5.20	73.9	5.20	75.6	5.20	76.6	4.65	77.0	3.85
22.0	71.0	5.20	72.2	5.20	73.8	5.15	74.6	4.55	75.0	3.80
24.0	69.1	4.70	70.4	5.05	71.9	4.90	72.7	4.40	73.1	3.75
26.0	66.9	3.75	68.2	4.05	69.8	4.40	70.7	4.20	71.0	3.75
28.0	64.7	2.65	66.0	3.05	67.5	3.50	68.5	3.75	68.9	3.70
30.0			63.7	2.10	65.2	2.55	66.2	2.85	66.6	3.00
32.0							63.7	1.90	64.0	2.05
危険角度(°)	62		63		63		63		63	
標準フック	7.8t									
フック質量	250kg									
巻掛本数	1									

SA5性能		アウトリガ中間 (4.4m) 張出 (側方)				カウンタウエイト 24t				
オフセット	5°	15°	30°	45°	60°					
作業半径 (m)	ブーム角度 (°)	荷重 (ton)	ブーム角度 (°)	荷重 (ton)	ブーム角度 (°)	荷重 (ton)	ブーム角度 (°)	荷重 (ton)	ブーム角度 (°)	荷重 (ton)
8.0	82.5	5.20								
9.0	81.7	5.20								
10.0	80.9	5.20	82.2	5.20						
12.0	79.3	5.20	80.6	5.20	82.3	5.20				
14.0	77.7	5.20	79.0	5.20	80.7	5.20	81.9	4.80	82.5	3.85
16.0	76.0	5.20	77.3	5.20	79.0	5.20	80.2	4.80	80.7	3.85
18.0	74.4	5.20	75.6	5.20	77.3	5.20	78.4	4.80	78.9	3.85
20.0	72.7	5.20	73.9	5.20	75.6	5.20	76.6	4.65	77.0	3.85
22.0	70.6	4.05	71.9	4.45	73.7	4.90	74.6	4.55	75.0	3.80
24.0	68.5	2.90	69.7	3.35	71.5	3.85	72.6	4.15	73.1	3.75
26.0					69.1	2.80	70.3	3.20	70.9	3.35
危険角度(°)	68		68		68		68		68	
標準フック	7.8t									
フック質量	250kg									
巻掛本数	1									

52.0mブーム
48.0mブーム
44.0mブーム

52mブーム+15.0mSLジブ										
SA1性能										
アウトリガ最大 (8.4m) 張出 (全周) カウンタウエイト 24t										
オフセット	2°		15°		30°		45°		60°	
作業半径 (m)	ブーム角度 (°)	荷重 (ton)	ブーム角度 (°)	荷重 (ton)	ブーム角度 (°)	荷重 (ton)	ブーム角度 (°)	荷重 (ton)	ブーム角度 (°)	荷重 (ton)
9.0	82.8	4.00								
10.0	82.1	4.00								
12.0	80.6	4.00	83.3	4.00						
14.0	79.1	4.00	81.8	4.00						
16.0	77.7	4.00	80.3	4.00	82.6	3.10				
18.0	76.2	4.00	78.8	4.00	81.1	3.10	83.0	2.50		
20.0	74.7	4.00	77.3	4.00	79.5	3.10	81.3	2.50	82.5	1.95
22.0	73.2	4.00	75.6	3.85	77.8	3.00	79.6	2.50	80.7	1.95
24.0	71.6	4.00	74.0	3.65	76.1	2.85	77.8	2.45	78.8	1.95
26.0	70.0	4.00	72.3	3.45	74.4	2.75	76.0	2.35	76.9	1.95
28.0	68.5	4.00	70.6	3.30	72.6	2.65	74.2	2.30	74.9	1.95
30.0	66.8	3.95	68.8	3.15	70.7	2.55	72.2	2.25	73.0	1.90
32.0	65.0	3.60	67.0	3.00	68.9	2.45	70.3	2.20	70.9	1.90
34.0	63.1	3.30	65.2	2.85	67.1	2.40	68.4	2.15	68.8	1.90
36.0	61.1	3.05	63.2	2.65	65.0	2.30	66.3	2.10	66.6	1.90
38.0	58.9	2.75	61.2	2.50	63.1	2.25	64.2	2.05	64.4	1.90
40.0	56.8	2.50	59.1	2.30	60.9	2.10	61.9	2.00		
42.0	54.4	2.20	56.8	2.10	58.7	1.95	59.6	1.85		
44.0	52.0	1.85	54.3	1.95	56.2	1.80	57.1	1.75		
46.0	49.3	1.30	51.9	1.70	53.7	1.70	54.2	1.65		
48.0	47.0	0.85	49.1	1.15	50.9	1.45	51.6	1.55		
50.0					48.1	0.95				
危険角度(°)	46		47		47		50		63	
標準フック	7.8t									
フック質量	250kg									
巻掛本数	1									

52mブーム+15.0mSLジブ										
SA2性能										
アウトリガ中間 (7.4m) 張出 (側方) カウンタウエイト 24t										
オフセット	2°		15°		30°		45°		60°	
作業半径 (m)	ブーム角度 (°)	荷重 (ton)	ブーム角度 (°)	荷重 (ton)	ブーム角度 (°)	荷重 (ton)	ブーム角度 (°)	荷重 (ton)	ブーム角度 (°)	荷重 (ton)
9.0	82.8	4.00								
10.0	82.1	4.00								
12.0	80.6	4.00	83.3	4.00						
14.0	79.1	4.00	81.8	4.00						
16.0	77.7	4.00	80.3	4.00	82.6	3.10				
18.0	76.2	4.00	78.8	4.00	81.1	3.10	83.0	2.50		
20.0	74.7	4.00	77.3	4.00	79.5	3.10	81.3	2.50	82.5	1.95
22.0	73.2	4.00	75.6	3.85	77.8	3.00	79.6	2.50	80.7	1.95
24.0	71.6	4.00	74.0	3.65	76.1	2.85	77.8	2.45	78.8	1.95
26.0	70.0	4.00	72.3	3.45	74.4	2.75	76.0	2.35	76.9	1.95
28.0	68.5	4.00	70.6	3.30	72.6	2.65	74.2	2.30	74.9	1.95
30.0	66.8	3.95	68.8	3.15	70.7	2.55	72.2	2.25	73.0	1.90
32.0	65.0	3.60	67.0	3.00	68.9	2.45	70.3	2.20	70.9	1.90
34.0	63.1	3.30	65.2	2.85	67.1	2.40	68.4	2.15	68.8	1.90
36.0	61.1	3.05	63.2	2.65	65.0	2.30	66.3	2.10	66.6	1.90
38.0	58.9	2.45	61.2	2.50	63.1	2.25	64.2	2.05	64.4	1.90
40.0	56.5	1.80	59.1	2.30	60.9	2.10	61.9	2.00		
42.0	54.0	1.25	56.7	1.70	58.7	1.95	59.6	1.85		
44.0			54.0	1.15	56.1	1.50	57.1	1.70		
46.0							54.0	1.10		
危険角度(°)	52		53		53		53		63	
標準フック	7.8t									
フック質量	250kg									
巻掛本数	1									

52mブーム+15.0mSLジブ										
SA3性能										
アウトリガ中間 (6.4m) 張出 (側方) カウンタウエイト 24t										
オフセット	2°		15°		30°		45°		60°	
作業半径 (m)	ブーム角度 (°)	荷重 (ton)	ブーム角度 (°)	荷重 (ton)	ブーム角度 (°)	荷重 (ton)	ブーム角度 (°)	荷重 (ton)	ブーム角度 (°)	荷重 (ton)
9.0	82.8	4.00								
10.0	82.1	4.00								
12.0	80.6	4.00	83.3	4.00						
14.0	79.1	4.00	81.8	4.00						
16.0	77.7	4.00	80.3	4.00	82.6	3.10				
18.0	76.2	4.00	78.8	4.00	81.1	3.10	83.0	2.50		
20.0	74.7	4.00	77.3	4.00	79.5	3.10	81.3	2.50	82.5	1.95
22.0	73.2	4.00	75.6	3.85	77.8	3.00	79.6	2.50	80.7	1.95
24.0	71.6	4.00	74.0	3.65	76.1	2.85	77.8	2.45	78.8	1.95
26.0	70.0	4.00	72.3	3.45	74.4	2.75	76.0	2.35	76.9	1.95
28.0	68.5	4.00	70.6	3.30	72.6	2.65	74.2	2.30	74.9	1.95
30.0	66.8	3.95	68.8	3.15	70.7	2.55	72.2	2.25	73.0	1.90
32.0	64.9	3.35	67.0	3.00	68.9	2.45	70.3	2.20	70.9	1.90
34.0	62.8	2.50	65.2	2.85	67.1	2.40	68.4	2.15	68.8	1.90
36.0	60.6	1.80	63.1	2.40	65.0	2.30	66.3	2.10	66.6	1.90
38.0			60.9	1.70	63.1	2.20	64.2	2.05	64.4	1.90
40.0					60.7	1.55	61.8	1.85		
危険角度(°)	58		59		59		59		63	
標準フック	7.8t									
フック質量	250kg									
巻掛本数	1									

52mブーム+15.0mSLジブ										
SA4性能										
アウトリガ中間 (5.4m) 張出 (側方) カウンタウエイト 24t										
オフセット	2°		15°		30°		45°		60°	
作業半径 (m)	ブーム角度 (°)	荷重 (ton)	ブーム角度 (°)	荷重 (ton)	ブーム角度 (°)	荷重 (ton)	ブーム角度 (°)	荷重 (ton)	ブーム角度 (°)	荷重 (ton)
9.0	82.8	4.00								
10.0	82.1	4.00								
12.0	80.6	4.00	83.3	4.00						
14.0	79.1	4.00	81.8	4.00						
16.0	77.7	4.00	80.3	4.00	82.6	3.10				
18.0	76.2	4.00	78.8	4.00	81.1	3.10	83.0	2.50		
20.0	74.7	4.00	77.3	4.00	79.5	3.10	81.3	2.50	82.5	1.95
22.0	73.2	4.00	75.6	3.85	77.8	3.00	79.6	2.50	80.7	1.95
24.0	71.6	4.00	74.0	3.65	76.1	2.85	77.8	2.45	78.8	1.95
26.0	70.0	4.00	72.3	3.45	74.4	2.75	76.0	2.35	76.9	1.95
28.0	68.3	3.50	70.6	3.30	72.6	2.65	74.2	2.30	74.9	1.95
30.0	66.3	2.60	68.8	3.15	70.7	2.55	72.2	2.25	73.0	1.90
32.0			66.8	2.50	68.9	2.45	70.3	2.20	70.9	1.90
34.0					64.8	1.70	67.1	2.35	68.4	2.15
36.0							64.7	1.60	66.3	2.00
危険角度(°)	64		64		64		64		64	
標準フック	7.8t									
フック質量	250kg									
巻掛本数	1									

52mブーム+15.0mSLジブ										
SA5性能										
アウトリガ中間 (4.4m) 張出 (側方) カウンタウエイト 24t										
オフセット	2°		15°		30°		45°		60°	
作業半径 (m)	ブーム角度 (°)	荷重 (ton)	ブーム角度 (°)	荷重 (ton)	ブーム角度 (°)	荷重 (ton)	ブーム角度 (°)	荷重 (ton)	ブーム角度 (°)	荷重 (ton)
9.0	82.8	4.00								
10.0	82.1	4.00								
12.0	80.6	4.00	83.3	4.00						
14.0	79.1	4.00	81.8	4.00						
16.0	77.7	4.00	80.3	4.00	82.6	3.10				
18.0	76.2	4.00	78.8	4.00	81.1	3.10	83.0	2.50		
20.0	74.7	4.00	77.3	4.00	79.5	3.10	81.3	2.50	82.5	1.95
22.0	73.2	4.00	75.6	3.85	77.8	3.00	79.6	2.50	80.7	1.95
24.0	71.5	3.65	74.0	3.65	76.1	2.85	77.8	2.45	78.8	1.95
26.0	69.5	2.70	72.3	3.45	74.4	2.75	76.0	2.35	76.9	1.95
28.0			70.3	2.60	72.6	2.65	74.2	2.30	74.9	1.95
30.0					70.7	2.45	72.2	2.25	73.0	1.90
32.0							70.3	2.15	70.9	1.90
危険角度(°)	69		69		69		69		69	
標準フック	7.8t									
フック質量	250kg									
巻掛本数	1									



KATO KA-1300R SLジブ定格総荷重表 (20.8mSLジブ)

SA性能
SD性能

SA1性能 オフセット	アウトリガ最大(8.4m)張出(全周)				カウンタウエイト 24t					
	2°		15°		30°		45°		60°	
作業半径 (m)	ブーム角度 (°)	荷重 (ton)	ブーム角度 (°)	荷重 (ton)	ブーム角度 (°)	荷重 (ton)	ブーム角度 (°)	荷重 (ton)	ブーム角度 (°)	荷重 (ton)
10.0	82.7	3.00								
12.0	81.4	3.00								
14.0	80.1	3.00	83.6	2.90						
16.0	78.8	3.00	82.3	2.90						
18.0	77.5	3.00	80.9	2.90						
20.0	76.1	3.00	79.5	2.90	82.5	1.95				
22.0	74.7	3.00	78.0	2.70	81.0	1.95	83.5	1.50		
24.0	73.3	3.00	76.5	2.55	79.4	1.95	81.9	1.50		
26.0	71.9	3.00	74.9	2.40	77.9	1.85	80.3	1.50	81.9	1.15
28.0	70.5	3.00	73.4	2.30	76.2	1.75	78.6	1.50	80.1	1.15
30.0	69.0	2.85	71.7	2.15	74.6	1.70	76.9	1.45	78.2	1.15
32.0	67.4	2.70	70.1	2.05	72.9	1.60	75.1	1.40	76.4	1.15
34.0	65.7	2.50	68.4	1.95	71.1	1.55	73.3	1.35	74.4	1.15
36.0	64.0	2.35	66.8	1.85	69.4	1.50	71.4	1.30	72.3	1.10
38.0	62.3	2.25	65.0	1.75	67.6	1.45	69.5	1.30	70.3	1.10
40.0	60.5	2.10	63.2	1.70	65.8	1.40	67.5	1.25	68.1	1.10
42.0	58.8	2.00	61.4	1.60	63.9	1.35	65.5	1.25	65.9	1.10
44.0	56.6	1.85	59.5	1.55	61.9	1.30	63.4	1.20	63.5	1.10
46.0	54.4	1.70	57.6	1.50	59.8	1.25	61.2	1.20		
48.0	52.2	1.55	55.4	1.40	57.8	1.25	58.9	1.15		
50.0	49.8	1.15	52.7	1.30	55.5	1.20	56.5	1.15		
52.0	47.6	0.75	50.4	1.15	53.0	1.15	53.7	1.10		
54.0			48.1	0.75	50.5	1.05	50.8	1.05		
危険角度(°)	47		47		49		49		63	
標準フック	7.8t									
フック質量	250kg									
巻掛本数	1									

SA2性能 オフセット	アウトリガ中間(7.4m)張出(側方)				カウンタウエイト 24t					
	2°		15°		30°		45°		60°	
作業半径 (m)	ブーム角度 (°)	荷重 (ton)	ブーム角度 (°)	荷重 (ton)	ブーム角度 (°)	荷重 (ton)	ブーム角度 (°)	荷重 (ton)	ブーム角度 (°)	荷重 (ton)
10.0	82.7	3.00								
12.0	81.4	3.00								
14.0	80.1	3.00	83.6	2.90						
16.0	78.8	3.00	82.3	2.90						
18.0	77.5	3.00	80.9	2.90						
20.0	76.1	3.00	79.5	2.90	82.5	1.95				
22.0	74.7	3.00	78.0	2.70	81.0	1.95	83.5	1.50		
24.0	73.3	3.00	76.5	2.55	79.4	1.95	81.9	1.50		
26.0	71.9	3.00	74.9	2.40	77.9	1.85	80.3	1.50	81.9	1.15
28.0	70.5	3.00	73.4	2.30	76.2	1.75	78.6	1.50	80.1	1.15
30.0	69.0	2.85	71.7	2.15	74.6	1.70	76.9	1.45	78.2	1.15
32.0	67.4	2.70	70.1	2.05	72.9	1.60	75.1	1.40	76.4	1.15
34.0	65.7	2.50	68.4	1.95	71.1	1.55	73.3	1.35	74.4	1.15
36.0	64.0	2.35	66.8	1.85	69.4	1.50	71.4	1.30	72.3	1.10
38.0	62.3	2.25	65.0	1.75	67.6	1.45	69.5	1.30	70.3	1.10
40.0	60.5	2.10	63.2	1.70	65.8	1.40	67.5	1.25	68.1	1.10
42.0	58.8	2.00	61.4	1.60	63.9	1.35	65.5	1.25	65.9	1.10
44.0	56.5	1.50	59.5	1.55	61.9	1.30	63.4	1.20	63.5	1.10
46.0	54.2	1.05	57.6	1.50	59.8	1.25	61.2	1.20		
48.0			55.3	1.10	57.8	1.25	58.9	1.15		
50.0					55.4	1.05	56.5	1.15		
52.0							53.6	0.75		
危険角度(°)	53		53		53		53		63	
標準フック	7.8t									
フック質量	250kg									
巻掛本数	1									

SA3性能 オフセット	アウトリガ中間(6.4m)張出(側方)				カウンタウエイト 24t					
	2°		15°		30°		45°		60°	
作業半径 (m)	ブーム角度 (°)	荷重 (ton)	ブーム角度 (°)	荷重 (ton)	ブーム角度 (°)	荷重 (ton)	ブーム角度 (°)	荷重 (ton)	ブーム角度 (°)	荷重 (ton)
10.0	82.7	3.00								
12.0	81.4	3.00								
14.0	80.1	3.00	83.6	2.90						
16.0	78.8	3.00	82.3	2.90						
18.0	77.5	3.00	80.9	2.90						
20.0	76.1	3.00	79.5	2.90	82.5	1.95				
22.0	74.7	3.00	78.0	2.70	81.0	1.95	83.5	1.50		
24.0	73.3	3.00	76.5	2.55	79.4	1.95	81.9	1.50		
26.0	71.9	3.00	74.9	2.40	77.9	1.85	80.3	1.50	81.9	1.15
28.0	70.5	3.00	73.4	2.30	76.2	1.75	78.6	1.50	80.1	1.15
30.0	69.0	2.85	71.7	2.15	74.6	1.70	76.9	1.45	78.2	1.15
32.0	67.4	2.70	70.1	2.05	72.9	1.60	75.1	1.40	76.4	1.15
34.0	65.7	2.50	68.4	1.95	71.1	1.55	73.3	1.35	74.4	1.15
36.0	64.0	2.35	66.8	1.85	69.4	1.50	71.4	1.30	72.3	1.10
38.0	62.2	2.00	65.0	1.75	67.6	1.45	69.5	1.30	70.3	1.10
40.0	60.2	1.40	63.2	1.70	65.8	1.40	67.5	1.25	68.1	1.10
42.0			61.4	1.50	63.9	1.35	65.5	1.25	65.9	1.10
44.0					61.9	1.30	63.4	1.20	63.5	1.10
46.0							61.2	1.20		
危険角度(°)	59		59		60		60		63	
標準フック	7.8t									
フック質量	250kg									
巻掛本数	1									

SA4性能 オフセット	アウトリガ中間(5.4m)張出(側方)				カウンタウエイト 24t					
	2°		15°		30°		45°		60°	
作業半径 (m)	ブーム角度 (°)	荷重 (ton)	ブーム角度 (°)	荷重 (ton)	ブーム角度 (°)	荷重 (ton)	ブーム角度 (°)	荷重 (ton)	ブーム角度 (°)	荷重 (ton)
10.0	82.7	3.00								
12.0	81.4	3.00								
14.0	80.1	3.00	83.6	2.90						
16.0	78.8	3.00	82.3	2.90						
18.0	77.5	3.00	80.9	2.90						
20.0	76.1	3.00	79.5	2.90	82.5	1.95				
22.0	74.7	3.00	78.0	2.70	81.0	1.95	83.5	1.50		
24.0	73.3	3.00	76.5	2.55	79.4	1.95	81.9	1.50		
26.0	71.9	3.00	74.9	2.40	77.9	1.85	80.3	1.50	81.9	1.15
28.0	70.5	3.00	73.4	2.30	76.2	1.75	78.6	1.50	80.1	1.15
30.0	69.0	2.85	71.7	2.15	74.6	1.70	76.9	1.45	78.2	1.15
32.0	67.4	2.60	70.1	2.05	72.9	1.60	75.1	1.40	76.4	1.15
34.0	65.5	1.90	68.4	1.95	71.1	1.55	73.3	1.35	74.4	1.15
36.0			66.8	1.85	69.4	1.50	71.4	1.30	72.3	1.10
38.0					67.6	1.45	69.5	1.30	70.3	1.10
40.0					65.8	1.40	67.5	1.25	68.1	1.10
42.0							65.5	1.25	65.9	1.10
危険角度(°)	64		65		65		65		65	
標準フック	7.8t									
フック質量	250kg									
巻掛本数	1									

SA5性能 オフセット	アウトリガ中間(4.4m)張出(側方)				カウンタウエイト 24t					
	2°		15°		30°		45°		60°	
作業半径 (m)	ブーム角度 (°)	荷重 (ton)	ブーム角度 (°)	荷重 (ton)	ブーム角度 (°)	荷重 (ton)	ブーム角度 (°)	荷重 (ton)	ブーム角度 (°)	荷重 (ton)
10.0	82.7	3.00								
12.0	81.4	3.00								
14.0	80.1	3.00	83.6	2.90						
16.0	78.8	3.00	82.3	2.90						
18.0	77.5	3.00	80.9	2.90						
20.0	76.1	3.00	79.5	2.90	82.5	1.95				
22.0	74.7	3.00	78.0	2.70	81.0	1.95	83.5	1.50		
24.0	73.3	3.00	76.5	2.55	79.4	1.95	81.9	1.50		
26.0	71.9	3.00	74.9	2.40	77.9	1.85	80.3	1.50	81.9	1.15
28.0	70.4	2.60	73.4	2.30	76.2	1.75	78.6	1.50	80.1	1.15
30.0			71.7	2.15	74.6	1.70	76.9	1.45	78.2	1.15
32.0					72.9	1.60	75.1	1.40	76.4	1.15
34.0					71.1	1.55	73.3	1.35	74.4	1.15
36.0							71.4	1.30	72.3	1.10
危険角度(°)	69		70		70		70		70	
標準フック	7.8t									
フック質量	250kg									
巻掛本数	1									

52.0mブーム
48.0mブーム
44.0mブーム

KATO KA-1300R SLジブ定格総荷重表 (26.6mSLジブ)

52mブーム+26.6mSLジブ											
SA1性能					アウトリガ最大(8.4m)張出(全周)						カウンタウエイト 24t
オフセット	2°		15°		30°		45°		60°		
作業半径 (m)	ブーム角度 (°)	荷重 (ton)	ブーム角度 (°)	荷重 (ton)	ブーム角度 (°)	荷重 (ton)	ブーム角度 (°)	荷重 (ton)	ブーム角度 (°)	荷重 (ton)	
12.0	82.2	2.00									
14.0	81.1	2.00									
16.0	79.9	2.00	84.1	1.85							
18.0	78.7	2.00	82.8	1.85							
20.0	77.5	2.00	81.6	1.85							
22.0	76.2	2.00	80.3	1.85	83.9	1.15					
24.0	75.0	2.00	78.9	1.75	82.5	1.15					
26.0	73.7	2.00	77.5	1.65	81.1	1.15					
28.0	72.4	2.00	76.1	1.60	79.7	1.15	82.8	0.85			
30.0	71.1	2.00	74.6	1.50	78.2	1.10	81.2	0.85	83.4	0.75	
32.0	69.8	1.95	73.2	1.45	76.7	1.05	79.6	0.85	81.6	0.75	
34.0	68.3	1.85	71.7	1.35	75.2	1.05	78.0	0.85	79.8	0.75	
36.0	66.8	1.75	70.2	1.30	73.6	1.00	76.3	0.85	78.0	0.70	
38.0	65.2	1.65	68.6	1.25	71.9	0.95	74.6	0.80	76.1	0.70	
40.0	63.7	1.55	67.1	1.20	70.3	0.95	72.8	0.80	74.1	0.70	
42.0	62.1	1.45	65.3	1.10	68.6	0.90	71.1	0.80	72.1	0.70	
44.0	60.4	1.35	63.7	1.05	66.9	0.85	69.1	0.75	70.0	0.70	
46.0	58.8	1.30	62.0	1.00	65.2	0.85	67.2	0.75	67.8	0.70	
48.0	57.0	1.20	60.2	0.95	63.2	0.80	65.2	0.75	65.5	0.70	
50.0	55.5	1.15	58.4	0.90	61.4	0.80	63.0	0.70			
52.0	53.5	1.10	56.6	0.90	59.3	0.75	60.8	0.70			
54.0	51.5	1.00	54.3	0.85	57.2	0.75	58.6	0.70			
56.0			51.9	0.80	55.1	0.70	56.1	0.70			
58.0					52.5	0.70	53.3	0.70			
危険角度(°)	50		50		51		52		63		
標準フック	7.8t										
フック質量	250kg										
巻掛本数	1										

52mブーム+26.6mSLジブ											
SA2性能					アウトリガ中間(7.4m)張出(側方)						カウンタウエイト 24t
オフセット	2°		15°		30°		45°		60°		
作業半径 (m)	ブーム角度 (°)	荷重 (ton)	ブーム角度 (°)	荷重 (ton)	ブーム角度 (°)	荷重 (ton)	ブーム角度 (°)	荷重 (ton)	ブーム角度 (°)	荷重 (ton)	
12.0	82.2	2.00									
14.0	81.1	2.00									
16.0	79.9	2.00	84.1	1.85							
18.0	78.7	2.00	82.8	1.85							
20.0	77.5	2.00	81.6	1.85							
22.0	76.2	2.00	80.3	1.85	83.9	1.15					
24.0	75.0	2.00	78.9	1.75	82.5	1.15					
26.0	73.7	2.00	77.5	1.65	81.1	1.15					
28.0	72.4	2.00	76.1	1.60	79.7	1.15	82.8	0.85			
30.0	71.1	2.00	74.6	1.50	78.2	1.10	81.2	0.85	83.4	0.75	
32.0	69.8	1.95	73.2	1.45	76.7	1.05	79.6	0.85	81.6	0.75	
34.0	68.3	1.85	71.7	1.35	75.2	1.05	78.0	0.85	79.8	0.75	
36.0	66.8	1.75	70.2	1.30	73.6	1.00	76.3	0.85	78.0	0.70	
38.0	65.2	1.65	68.6	1.25	71.9	0.95	74.6	0.80	76.1	0.70	
40.0	63.7	1.55	67.1	1.20	70.3	0.95	72.8	0.80	74.1	0.70	
42.0	62.1	1.45	65.3	1.10	68.6	0.90	71.1	0.80	72.1	0.70	
44.0	60.4	1.35	63.7	1.05	66.9	0.85	69.1	0.75	70.0	0.70	
46.0	58.8	1.30	62.0	1.00	65.2	0.85	67.2	0.75	67.8	0.70	
48.0	57.0	1.20	60.2	0.95	63.2	0.80	65.2	0.75	65.5	0.70	
50.0	55.4	0.85	58.4	0.90	61.4	0.80	63.0	0.70			
52.0			56.6	0.90	59.3	0.75	60.8	0.70			
54.0					57.2	0.75	58.6	0.70			
56.0					55.1	0.70	56.1	0.70			
危険角度(°)	54		54		54		54		63		
標準フック	7.8t										
フック質量	250kg										
巻掛本数	1										

52mブーム+26.6mSLジブ											
SA3性能					アウトリガ中間(6.4m)張出(側方)						カウンタウエイト 24t
オフセット	2°		15°		30°		45°		60°		
作業半径 (m)	ブーム角度 (°)	荷重 (ton)	ブーム角度 (°)	荷重 (ton)	ブーム角度 (°)	荷重 (ton)	ブーム角度 (°)	荷重 (ton)	ブーム角度 (°)	荷重 (ton)	
12.0	82.2	2.00									
14.0	81.1	2.00									
16.0	79.9	2.00	84.1	1.85							
18.0	78.7	2.00	82.8	1.85							
20.0	77.5	2.00	81.6	1.85							
22.0	76.2	2.00	80.3	1.85	83.9	1.15					
24.0	75.0	2.00	78.9	1.75	82.5	1.15					
26.0	73.7	2.00	77.5	1.65	81.1	1.15					
28.0	72.4	2.00	76.1	1.60	79.7	1.15	82.8	0.85			
30.0	71.1	2.00	74.6	1.50	78.2	1.10	81.2	0.85	83.4	0.75	
32.0	69.8	1.95	73.2	1.45	76.7	1.05	79.6	0.85	81.6	0.75	
34.0	68.3	1.85	71.7	1.35	75.2	1.05	78.0	0.85	79.8	0.75	
36.0	66.8	1.75	70.2	1.30	73.6	1.00	76.3	0.85	78.0	0.70	
38.0	65.2	1.65	68.6	1.25	71.9	0.95	74.6	0.80	76.1	0.70	
40.0	63.7	1.55	67.1	1.20	70.3	0.95	72.8	0.80	74.1	0.70	
42.0	62.1	1.45	65.3	1.10	68.6	0.90	71.1	0.80	72.1	0.70	
44.0			63.7	1.05	66.9	0.85	69.1	0.75	70.0	0.70	
46.0			62.0	1.00	65.2	0.85	67.2	0.75	67.8	0.70	
48.0					63.2	0.80	65.2	0.75	65.5	0.70	
50.0							63.0	0.70			
危険角度(°)	60		61		61		61		63		
標準フック	7.8t										
フック質量	250kg										
巻掛本数	1										

52mブーム+26.6mSLジブ											
SA4性能					アウトリガ中間(5.4m)張出(側方)						カウンタウエイト 24t
オフセット	2°		15°		30°		45°		60°		
作業半径 (m)	ブーム角度 (°)	荷重 (ton)	ブーム角度 (°)	荷重 (ton)	ブーム角度 (°)	荷重 (ton)	ブーム角度 (°)	荷重 (ton)	ブーム角度 (°)	荷重 (ton)	
12.0	82.2	2.00									
14.0	81.1	2.00									
16.0	79.9	2.00	84.1	1.85							
18.0	78.7	2.00	82.8	1.85							
20.0	77.5	2.00	81.6	1.85							
22.0	76.2	2.00	80.3	1.85	83.9	1.15					
24.0	75.0	2.00	78.9	1.75	82.5	1.15					
26.0	73.7	2.00	77.5	1.65	81.1	1.15					
28.0	72.4	2.00	76.1	1.60	79.7	1.15	82.8	0.85			
30.0	71.1	2.00	74.6	1.50	78.2	1.10	81.2	0.85	83.4	0.75	
32.0	69.8	1.95	73.2	1.45	76.7	1.05	79.6	0.85	81.6	0.75	
34.0	68.3	1.85	71.7	1.35	75.2	1.05	78.0	0.85	79.8	0.75	
36.0	66.8	1.75	70.2	1.30	73.6	1.00	76.3	0.85	78.0	0.70	
38.0	65.1	1.40	68.6	1.25	71.9	0.95	74.6	0.80	76.1	0.70	
40.0			67.1	1.20	70.3	0.95	72.8	0.80	74.1	0.70	
42.0			65.3	1.10	68.6	0.90	71.1	0.80	72.1	0.70	
44.0					66.9	0.85	69.1	0.75	70.0	0.70	
46.0							67.2	0.75	67.8	0.70	
危険角度(°)	64		64		66		66		66		
標準フック	7.8t										
フック質量	250kg										
巻掛本数	1										

52mブーム+26.6mSLジブ											
SA5性能					アウトリガ中間(4.4m)張出(側方)						カウンタウエイト 24t
オフセット	2°		15°		30°		45°		60°		
作業半径 (m)	ブーム角度 (°)	荷重 (ton)	ブーム角度 (°)	荷重 (ton)	ブーム角度 (°)	荷重 (ton)	ブーム角度 (°)	荷重 (ton)	ブーム角度 (°)	荷重 (ton)	
12.0	82.2	2.00									
14.0	81.1	2.00									
16.0	79.9	2.00	84.1	1.85							
18.0	78.7	2.00	82.8	1.85							
20.0	77.5	2.00	81.6	1.85							
22.0	76.2	2.00	80.3	1.85	83.9	1.15					
24.0	75.0	2.00	78.9	1.75	82.5	1.15					
26.0	73.7	2.00	77.5	1.65	81.1	1.15					
28.0	72.4	2.00	76.1	1.60	79.7	1.15	82.8	0.85			
30.0	71.1	2.00	74.6	1.50	78.2	1.10	81.2	0.85	83.4	0.75	
32.0			73.2	1.45	76.7	1.05	79.6	0.85	81.6	0.75	
34.0			71.7	1.35	75.2	1.05	78.0	0.85	79.8	0.75	
36.0					73.6	1.00	76.3	0.85	78.0	0.70	
38.0					71.9	0.95	74.6	0.80	76.1	0.70	
40.0							72.8	0.80	74.1	0.70	
42.0								72.1	0.70		
危険角度(°)	70		71		71		71		71		
標準フック	7.8t										
フック質量	250kg										
巻掛本数	1										

KATO KA-1300R SLジブ定格総荷重表 (9.2mSLジブ)



48mブーム+9.2mSLジブ										
SD1性能	アウトリガ最大 (8.4m) 張出 (全周)				カウンタウエイト ON キャリヤ 16t or 24t					
オフセット	5°		15°		30°		45°		60°	
作業半径 (m)	ブーム角度 (°)	荷重 (ton)	ブーム角度 (°)	荷重 (ton)	ブーム角度 (°)	荷重 (ton)	ブーム角度 (°)	荷重 (ton)	ブーム角度 (°)	荷重 (ton)
7.0	82.9	6.00								
8.0	81.9	6.00								
9.0	81.1	6.00	82.5	6.00						
10.0	80.2	6.00	81.6	6.00						
12.0	78.4	6.00	79.8	6.00	81.7	5.90	82.9	4.80		
14.0	76.7	6.00	78.0	6.00	79.8	5.90	81.0	4.80	81.8	3.85
16.0	74.9	6.00	76.2	6.00	77.9	5.75	79.1	4.80	79.7	3.85
18.0	72.9	6.00	74.3	6.00	76.0	5.50	77.1	4.75	77.6	3.85
20.0	71.1	6.00	72.4	6.00	73.9	5.25	75.0	4.60	75.5	3.80
22.0	69.2	6.00	70.5	6.00	71.8	5.05	72.8	4.45	73.3	3.80
24.0	66.8	4.65	68.3	5.10	69.8	4.85	70.7	4.35	71.1	3.75
26.0	64.3	3.45	65.7	3.85	67.5	4.40	68.5	4.25	68.8	3.75
28.0			62.9	2.80	64.9	3.25	66.0	3.55	66.5	3.70
30.0							63.3	2.50	63.5	2.60
危険角度(°)	62		62		62		62		62	
標準フック	7.8t									
フック質量	250kg									
巻掛本数	1									

48mブーム+9.2mSLジブ										
SD2性能	アウトリガ中間 (7.4m) 張出 (側方)				カウンタウエイト ON キャリヤ 16t or 24t					
オフセット	5°		15°		30°		45°		60°	
作業半径 (m)	ブーム角度 (°)	荷重 (ton)	ブーム角度 (°)	荷重 (ton)	ブーム角度 (°)	荷重 (ton)	ブーム角度 (°)	荷重 (ton)	ブーム角度 (°)	荷重 (ton)
7.0	82.9	6.00								
8.0	81.9	6.00								
9.0	81.1	6.00	82.5	6.00						
10.0	80.2	6.00	81.6	6.00						
12.0	78.4	6.00	79.8	6.00	81.7	5.90	82.9	4.80		
14.0	76.7	6.00	78.0	6.00	79.8	5.90	81.0	4.80	81.8	3.85
16.0	74.9	6.00	76.2	6.00	77.9	5.75	79.1	4.80	79.7	3.85
18.0	72.9	6.00	74.3	6.00	76.0	5.50	77.1	4.75	77.6	3.85
20.0	71.1	6.00	72.4	6.00	73.9	5.25	75.0	4.60	75.5	3.80
22.0	69.2	6.00	70.5	6.00	71.8	5.05	72.8	4.45	73.3	3.80
24.0	66.8	4.65	68.3	5.10	69.8	4.85	70.7	4.35	71.1	3.75
26.0	64.3	3.45	65.7	3.85	67.5	4.40	68.5	4.25	68.8	3.75
28.0			62.9	2.80	64.9	3.25	66.0	3.55	66.5	3.70
30.0							63.3	2.50	63.5	2.60
危険角度(°)	62		62		62		62		62	
標準フック	7.8t									
フック質量	250kg									
巻掛本数	1									

48mブーム+9.2mSLジブ										
SD3性能	アウトリガ中間 (6.4m) 張出 (側方)				カウンタウエイト ON キャリヤ 16t or 24t					
オフセット	5°		15°		30°		45°		60°	
作業半径 (m)	ブーム角度 (°)	荷重 (ton)	ブーム角度 (°)	荷重 (ton)	ブーム角度 (°)	荷重 (ton)	ブーム角度 (°)	荷重 (ton)	ブーム角度 (°)	荷重 (ton)
7.0	82.9	6.00								
8.0	81.9	6.00								
9.0	81.1	6.00	82.5	6.00						
10.0	80.2	6.00	81.6	6.00						
12.0	78.4	6.00	79.8	6.00	81.7	5.90	82.9	4.80		
14.0	76.7	6.00	78.0	6.00	79.8	5.90	81.0	4.80	81.8	3.85
16.0	74.9	6.00	76.2	6.00	77.9	5.75	79.1	4.80	79.7	3.85
18.0	72.9	6.00	74.3	6.00	76.0	5.50	77.1	4.75	77.6	3.85
20.0	70.9	5.40	72.4	5.95	73.9	5.25	75.0	4.60	75.5	3.80
22.0	68.6	4.00	70.0	4.45	71.8	5.05	72.8	4.45	73.3	3.80
24.0			67.6	3.25	69.4	3.80	70.7	4.25	71.1	3.75
26.0					66.8	2.65	68.1	3.05	68.6	3.25
危険角度(°)	66		66		66		67		67	
標準フック	7.8t									
フック質量	250kg									
巻掛本数	1									

48mブーム+9.2mSLジブ										
SD4性能	アウトリガ中間 (5.4m) 張出 (側方)				カウンタウエイト ON キャリヤ 16t or 24t					
オフセット	5°		15°		30°		45°		60°	
作業半径 (m)	ブーム角度 (°)	荷重 (ton)	ブーム角度 (°)	荷重 (ton)	ブーム角度 (°)	荷重 (ton)	ブーム角度 (°)	荷重 (ton)	ブーム角度 (°)	荷重 (ton)
7.0	82.9	6.00								
8.0	81.9	6.00								
9.0	81.1	6.00	82.5	6.00						
10.0	80.2	6.00	81.6	6.00						
12.0	78.4	6.00	79.8	6.00	81.7	5.90	82.9	4.80		
14.0	76.7	6.00	78.0	6.00	79.8	5.90	81.0	4.80	81.8	3.85
16.0	74.9	6.00	76.2	6.00	77.9	5.75	79.1	4.80	79.7	3.85
18.0	72.2	4.45	73.9	5.05	76.0	5.50	77.1	4.75	77.6	3.85
20.0			71.5	3.55	73.5	4.25	75.0	4.60	75.5	3.80
22.0									73.3	3.75
危険角度(°)	71		71		72		72		72	
標準フック	7.8t									
フック質量	250kg									
巻掛本数	1									

SA性能
SD性能

52.0mブーム 48.0mブーム

KATO KA-1300R SLジブ定格総荷重表 (15.0mSLジブ)

SD1性能		アウトリガ最大 (8.4m) 張出 (全周) カウンタウエイト ON キャリヤ 16t or 24t									
オフセット		2°		15°		30°		45°		60°	
作業半径 (m)	ブーム角度 (°)	荷重 (ton)	ブーム角度 (°)	荷重 (ton)	ブーム角度 (°)	荷重 (ton)	ブーム角度 (°)	荷重 (ton)	ブーム角度 (°)	荷重 (ton)	
8.0	83.0	4.00									
9.0	82.2	4.00									
10.0	81.4	4.00									
12.0	79.8	4.00	82.7	4.00							
14.0	78.2	4.00	81.0	4.00	83.6	3.15					
16.0	76.5	4.00	79.4	4.00	81.9	3.15					
18.0	74.9	4.00	77.7	4.00	80.2	3.15	82.3	2.50			
20.0	73.2	4.00	75.9	3.95	78.4	3.05	80.4	2.50	81.7	2.00	
22.0	71.5	4.00	74.2	3.75	76.6	2.95	78.4	2.50	79.7	2.00	
24.0	69.8	4.00	72.3	3.50	74.6	2.80	76.5	2.40	77.6	1.95	
26.0	68.0	4.00	70.4	3.35	72.7	2.70	74.5	2.35	75.5	1.95	
28.0	65.9	3.25	68.5	3.15	70.7	2.60	72.4	2.25	73.2	1.90	
30.0	63.7	2.40	66.5	3.00	68.7	2.50	70.3	2.20	71.1	1.90	
32.0					66.6	2.40	68.1	2.15	68.7	1.90	
34.0							65.9	2.10	66.3	1.90	
危険角度(°)	63		64		64		64		64		
標準フック	7.8t										
フック質量	250kg										
巻掛本数	1										

SD2性能		アウトリガ中間 (7.4m) 張出 (側方) カウンタウエイト ON キャリヤ 16t or 24t									
オフセット		2°		15°		30°		45°		60°	
作業半径 (m)	ブーム角度 (°)	荷重 (ton)	ブーム角度 (°)	荷重 (ton)	ブーム角度 (°)	荷重 (ton)	ブーム角度 (°)	荷重 (ton)	ブーム角度 (°)	荷重 (ton)	
8.0	83.0	4.00									
9.0	82.2	4.00									
10.0	81.4	4.00									
12.0	79.8	4.00	82.7	4.00							
14.0	78.2	4.00	81.0	4.00	83.6	3.15					
16.0	76.5	4.00	79.4	4.00	81.9	3.15					
18.0	74.9	4.00	77.7	4.00	80.2	3.15	82.3	2.50			
20.0	73.2	4.00	75.9	3.95	78.4	3.05	80.4	2.50	81.7	2.00	
22.0	71.5	4.00	74.2	3.75	76.6	2.95	78.4	2.50	79.7	2.00	
24.0	69.8	4.00	72.3	3.50	74.6	2.80	76.5	2.40	77.6	1.95	
26.0	68.0	4.00	70.4	3.35	72.7	2.70	74.5	2.35	75.5	1.95	
28.0	65.9	3.25	68.5	3.15	70.7	2.60	72.4	2.25	73.2	1.90	
30.0	63.7	2.40	66.5	3.00	68.7	2.50	70.3	2.20	71.1	1.90	
32.0					66.6	2.40	68.1	2.15	68.7	1.90	
34.0							65.9	2.10	66.3	1.90	
危険角度(°)	63		64		64		64		64		
標準フック	7.8t										
フック質量	250kg										
巻掛本数	1										

SD3性能		アウトリガ中間 (6.4m) 張出 (側方) カウンタウエイト ON キャリヤ 16t or 24t									
オフセット		2°		15°		30°		45°		60°	
作業半径 (m)	ブーム角度 (°)	荷重 (ton)	ブーム角度 (°)	荷重 (ton)	ブーム角度 (°)	荷重 (ton)	ブーム角度 (°)	荷重 (ton)	ブーム角度 (°)	荷重 (ton)	
8.0	83.0	4.00									
9.0	82.2	4.00									
10.0	81.4	4.00									
12.0	79.8	4.00	82.7	4.00							
14.0	78.2	4.00	81.0	4.00	83.6	3.15					
16.0	76.5	4.00	79.4	4.00	81.9	3.15					
18.0	74.9	4.00	77.7	4.00	80.2	3.15	82.3	2.50			
20.0	73.2	4.00	75.9	3.95	78.4	3.05	80.4	2.50	81.7	2.00	
22.0	71.5	4.00	74.2	3.75	76.6	2.95	78.4	2.50	79.7	2.00	
24.0	69.8	3.80	72.3	3.50	74.6	2.80	76.5	2.40	77.6	1.95	
26.0			70.4	3.35	72.7	2.70	74.5	2.35	75.5	1.95	
28.0					70.7	2.60	72.4	2.25	73.2	1.90	
30.0					68.6	2.30	70.3	2.20	71.1	1.90	
32.0									68.7	1.90	
危険角度(°)	67		68		68		68		68		
標準フック	7.8t										
フック質量	250kg										
巻掛本数	1										

SD4性能		アウトリガ中間 (5.4m) 張出 (側方) カウンタウエイト ON キャリヤ 16t or 24t									
オフセット		2°		15°		30°		45°		60°	
作業半径 (m)	ブーム角度 (°)	荷重 (ton)	ブーム角度 (°)	荷重 (ton)	ブーム角度 (°)	荷重 (ton)	ブーム角度 (°)	荷重 (ton)	ブーム角度 (°)	荷重 (ton)	
8.0	83.0	4.00									
9.0	82.2	4.00									
10.0	81.4	4.00									
12.0	79.8	4.00	82.7	4.00							
14.0	78.2	4.00	81.0	4.00	83.6	3.15					
16.0	76.5	4.00	79.4	4.00	81.9	3.15					
18.0	74.9	4.00	77.7	4.00	80.2	3.15	82.3	2.50			
20.0	73.0	3.75	75.9	3.95	78.4	3.05	80.4	2.50	81.7	2.00	
22.0			74.2	3.60	76.6	2.95	78.4	2.50	79.7	2.00	
24.0					74.6	2.80	76.5	2.40	77.6	1.95	
26.0					72.7	2.50	74.5	2.35	75.5	1.95	
危険角度(°)	72		72		72		73		73		
標準フック	7.8t										
フック質量	250kg										
巻掛本数	1										

KATO KA-1300R SLジブ定格総荷重表 (20.8mSLジブ)



SA性能
SD性能

SD1性能 オフセット	アウトリガ最大 (8.4m) 張出 (全周)				カウンタウエイト ON キャリヤ 16t or 24t					
	2°		15°		30°		45°		60°	
作業半径 (m)	ブーム角度 (°)	荷重 (ton)	ブーム角度 (°)	荷重 (ton)	ブーム角度 (°)	荷重 (ton)	ブーム角度 (°)	荷重 (ton)	ブーム角度 (°)	荷重 (ton)
9.0	83.1	3.50								
10.0	82.3	3.50								
12.0	80.9	3.50								
14.0	79.5	3.50	83.1	2.90						
16.0	78.0	3.50	81.6	2.90						
18.0	76.6	3.50	80.0	2.90	83.4	1.95				
20.0	75.1	3.50	78.4	2.80	81.8	1.95				
22.0	73.7	3.50	76.9	2.65	80.1	1.95	82.9	1.50		
24.0	72.0	3.35	75.2	2.50	78.4	1.90	81.1	1.50	83.0	1.20
25.0	70.4	3.10	73.4	2.35	76.6	1.80	79.3	1.50	81.2	1.20
28.0	68.6	2.90	71.7	2.20	74.9	1.75	77.4	1.45	79.1	1.20
30.0	66.9	2.70	70.0	2.10	73.1	1.65	75.5	1.40	77.0	1.15
32.0	65.1	2.50	68.1	1.95	71.2	1.60	73.5	1.35	74.9	1.15
34.0			66.2	1.85	69.3	1.50	71.6	1.35	72.7	1.15
36.0			64.5	1.80	67.4	1.45	69.4	1.30	70.4	1.10
38.0							67.3	1.25	68.1	1.10
40.0									65.6	1.10
危険角度 (°)	64		64		65		65		65	
標準フック	7.8t									
フック質量	250kg									
巻掛本数	1									

SD2性能 オフセット	アウトリガ中間 (7.4m) 張出 (側方)				カウンタウエイト ON キャリヤ 16t or 24t					
	2°		15°		30°		45°		60°	
作業半径 (m)	ブーム角度 (°)	荷重 (ton)	ブーム角度 (°)	荷重 (ton)	ブーム角度 (°)	荷重 (ton)	ブーム角度 (°)	荷重 (ton)	ブーム角度 (°)	荷重 (ton)
9.0	83.1	3.50								
10.0	82.3	3.50								
12.0	80.9	3.50								
14.0	79.5	3.50	83.1	2.90						
16.0	78.0	3.50	81.6	2.90						
18.0	76.6	3.50	80.0	2.90	83.4	1.95				
20.0	75.1	3.50	78.4	2.80	81.8	1.95				
22.0	73.7	3.50	76.9	2.65	80.1	1.95	82.9	1.50		
24.0	72.0	3.35	75.2	2.50	78.4	1.90	81.1	1.50	83.0	1.20
26.0	70.4	3.10	73.4	2.35	76.6	1.80	79.3	1.50	81.2	1.20
28.0	68.6	2.90	71.7	2.20	74.9	1.75	77.4	1.45	79.1	1.20
30.0	66.9	2.70	70.0	2.10	73.1	1.65	75.5	1.40	77.0	1.15
32.0	65.1	2.50	68.1	1.95	71.2	1.60	73.5	1.35	74.9	1.15
34.0			66.2	1.85	69.3	1.50	71.6	1.35	72.7	1.15
36.0			64.5	1.80	67.4	1.45	69.3	1.50	71.6	1.35
38.0							67.3	1.25	68.1	1.10
40.0									65.6	1.10
危険角度 (°)	64		64		65		65		65	
標準フック	7.8t									
フック質量	250kg									
巻掛本数	1									

SD3性能 オフセット	アウトリガ中間 (6.4m) 張出 (側方)				カウンタウエイト ON キャリヤ 16t or 24t					
	2°		15°		30°		45°		60°	
作業半径 (m)	ブーム角度 (°)	荷重 (ton)	ブーム角度 (°)	荷重 (ton)	ブーム角度 (°)	荷重 (ton)	ブーム角度 (°)	荷重 (ton)	ブーム角度 (°)	荷重 (ton)
9.0	83.1	3.50								
10.0	82.3	3.50								
12.0	80.9	3.50								
14.0	79.5	3.50	83.1	2.90						
16.0	78.0	3.50	81.6	2.90						
18.0	76.6	3.50	80.0	2.90	83.4	1.95				
20.0	75.1	3.50	78.4	2.80	81.8	1.95				
22.0	73.7	3.50	76.9	2.65	80.1	1.95	82.9	1.50		
24.0	72.0	3.35	75.2	2.50	78.4	1.90	81.1	1.50	83.0	1.20
26.0	70.4	3.10	73.4	2.35	76.6	1.80	79.3	1.50	81.2	1.20
28.0			71.7	2.20	74.9	1.75	77.4	1.45	79.1	1.20
30.0			70.0	2.10	73.1	1.65	75.5	1.40	77.0	1.15
32.0					71.2	1.60	73.5	1.35	74.9	1.15
34.0							71.6	1.35	72.7	1.15
36.0									70.4	1.10
危険角度 (°)	68		68		69		69		69	
標準フック	7.8t									
フック質量	250kg									
巻掛本数	1									

SD4性能 オフセット	アウトリガ中間 (5.4m) 張出 (側方)				カウンタウエイト ON キャリヤ 16t or 24t					
	2°		15°		30°		45°		60°	
作業半径 (m)	ブーム角度 (°)	荷重 (ton)	ブーム角度 (°)	荷重 (ton)	ブーム角度 (°)	荷重 (ton)	ブーム角度 (°)	荷重 (ton)	ブーム角度 (°)	荷重 (ton)
9.0	83.1	3.50								
10.0	82.3	3.50								
12.0	80.9	3.50								
14.0	79.5	3.50	83.1	2.90						
16.0	78.0	3.50	81.6	2.90						
18.0	76.6	3.50	80.0	2.90	83.4	1.95				
20.0	75.1	3.50	78.4	2.80	81.8	1.95				
22.0	73.7	3.40	76.9	2.65	80.1	1.95	82.9	1.50		
24.0			75.2	2.50	78.4	1.90	81.1	1.50	83.0	1.20
26.0			73.4	2.35	76.6	1.80	79.3	1.50	81.2	1.20
28.0					74.9	1.75	77.4	1.45	79.1	1.20
30.0							75.5	1.40	77.0	1.15
32.0							73.5	1.35	74.9	1.15
危険角度 (°)	72		73		73		73		73	
標準フック	7.8t									
フック質量	250kg									
巻掛本数	1									

52.0mブーム
48.0mブーム

KATO KA-1300R SLジブ定格総荷重表 (26.6mSLジブ)

48mブーム+26.6mSLジブ										
SD1性能 アウトリガ最大 (8.4m) 張出 (全周) カウンタウエイト ON キャリヤ 16t or 24t										
オフセット	2°		15°		30°		45°		60°	
作業半径 (m)	ブーム角度 (°)	荷重 (ton)	ブーム角度 (°)	荷重 (ton)	ブーム角度 (°)	荷重 (ton)	ブーム角度 (°)	荷重 (ton)	ブーム角度 (°)	荷重 (ton)
10.0	83.1	2.10								
12.0	81.8	2.10								
14.0	80.5	2.10								
16.0	79.2	2.10	83.7	1.85						
18.0	77.9	2.10	82.3	1.85						
20.0	76.5	2.10	80.8	1.85						
22.0	75.2	2.10	79.5	1.85	83.5	1.20				
24.0	73.9	2.10	78.0	1.75	82.0	1.20				
26.0	72.4	2.10	76.4	1.65	80.4	1.20	83.9	0.90		
28.0	71.1	2.10	74.9	1.55	78.9	1.15	82.2	0.90		
30.0	69.6	2.00	73.3	1.45	77.3	1.10	80.5	0.90	82.8	0.75
32.0	68.0	1.85	71.7	1.40	75.6	1.05	78.6	0.85	80.9	0.75
34.0	66.3	1.75	70.0	1.30	73.8	1.00	76.8	0.85	78.8	0.75
36.0			68.4	1.25	72.1	1.00	75.0	0.80	76.7	0.70
38.0			66.6	1.20	70.3	0.95	73.1	0.80	74.7	0.70
40.0					68.4	0.90	71.2	0.80	72.4	0.70
42.0					66.7	0.90	69.2	0.80	70.1	0.70
44.0							67.0	0.75	67.7	0.70
危険角度(°)	65		66		66		65		66	
標準フック										7.8t
フック質量										250kg
巻掛本数										1

48mブーム+26.6mSLジブ										
SD2性能 アウトリガ中間 (7.4m) 張出 (側方) カウンタウエイト ON キャリヤ 16t or 24t										
オフセット	2°		15°		30°		45°		60°	
作業半径 (m)	ブーム角度 (°)	荷重 (ton)	ブーム角度 (°)	荷重 (ton)	ブーム角度 (°)	荷重 (ton)	ブーム角度 (°)	荷重 (ton)	ブーム角度 (°)	荷重 (ton)
10.0	83.1	2.10								
12.0	81.8	2.10								
14.0	80.5	2.10								
16.0	79.2	2.10	83.7	1.85						
18.0	77.9	2.10	82.3	1.85						
20.0	76.5	2.10	80.8	1.85						
22.0	75.2	2.10	79.5	1.85	83.5	1.20				
24.0	73.9	2.10	78.0	1.75	82.0	1.20				
26.0	72.4	2.10	76.4	1.65	80.4	1.20	83.9	0.90		
28.0	71.1	2.10	74.9	1.55	78.9	1.15	82.2	0.90		
30.0	69.6	2.00	73.3	1.45	77.3	1.10	80.5	0.90	82.8	0.75
32.0	68.0	1.85	71.7	1.40	75.6	1.05	78.6	0.85	80.9	0.75
34.0	66.3	1.75	70.0	1.30	73.8	1.00	76.8	0.85	78.8	0.75
36.0			68.4	1.25	72.1	1.00	75.0	0.80	76.7	0.70
38.0			66.6	1.20	70.3	0.95	73.1	0.80	74.7	0.70
40.0					68.4	0.90	71.2	0.80	72.4	0.70
42.0					66.7	0.90	69.2	0.80	70.1	0.70
44.0							67.0	0.75	67.7	0.70
危険角度(°)	65		66		66		65		66	
標準フック										7.8t
フック質量										250kg
巻掛本数										1

48mブーム+26.6mSLジブ										
SD3性能 アウトリガ中間 (6.4m) 張出 (側方) カウンタウエイト ON キャリヤ 16t or 24t										
オフセット	2°		15°		30°		45°		60°	
作業半径 (m)	ブーム角度 (°)	荷重 (ton)	ブーム角度 (°)	荷重 (ton)	ブーム角度 (°)	荷重 (ton)	ブーム角度 (°)	荷重 (ton)	ブーム角度 (°)	荷重 (ton)
10.0	83.1	2.10								
12.0	81.8	2.10								
14.0	80.5	2.10								
16.0	79.2	2.10	83.7	1.85						
18.0	77.9	2.10	82.3	1.85						
20.0	76.5	2.10	80.8	1.85						
22.0	75.2	2.10	79.5	1.85	83.5	1.20				
24.0	73.9	2.10	78.0	1.75	82.0	1.20				
26.0	72.4	2.10	76.4	1.65	80.4	1.20	83.9	0.90		
28.0	71.1	2.10	74.9	1.55	78.9	1.15	82.2	0.90		
30.0	69.6	2.00	73.3	1.45	77.3	1.10	80.5	0.90	82.8	0.75
32.0			71.7	1.40	75.6	1.05	78.6	0.85	80.9	0.75
34.0					73.8	1.00	76.8	0.85	78.8	0.75
36.0					72.1	1.00	75.0	0.80	76.7	0.70
38.0							73.1	0.80	74.7	0.70
40.0							71.2	0.80	72.4	0.70
危険角度(°)	69		70		70		70		70	
標準フック										7.8t
フック質量										250kg
巻掛本数										1

48mブーム+26.6mSLジブ										
SD4性能 アウトリガ中間 (5.4m) 張出 (側方) カウンタウエイト ON キャリヤ 16t or 24t										
オフセット	2°		15°		30°		45°		60°	
作業半径 (m)	ブーム角度 (°)	荷重 (ton)	ブーム角度 (°)	荷重 (ton)	ブーム角度 (°)	荷重 (ton)	ブーム角度 (°)	荷重 (ton)	ブーム角度 (°)	荷重 (ton)
10.0	83.1	2.10								
12.0	81.8	2.10								
14.0	80.5	2.10								
16.0	79.2	2.10	83.7	1.85						
18.0	77.9	2.10	82.3	1.85						
20.0	76.5	2.10	80.8	1.85						
22.0	75.2	2.10	79.5	1.85	83.5	1.20				
24.0	73.9	2.10	78.0	1.75	82.0	1.20				
26.0			76.4	1.65	80.4	1.20	83.9	0.90		
28.0			74.9	1.55	78.9	1.15	82.2	0.90		
30.0					77.3	1.10	80.5	0.90	82.8	0.75
32.0					75.6	1.05	78.6	0.85	80.9	0.75
34.0					73.8	1.00	76.8	0.85	78.8	0.75
36.0					72.1	1.00	75.0	0.80	76.7	0.70
38.0							73.1	0.80	74.7	0.70
危険角度(°)	73		73		74		74		74	
標準フック										7.8t
フック質量										250kg
巻掛本数										1

KATO KA-1300R SLジブ定格総荷重表 (9.2mSLジブ)



52mブーム+9.2mSLジブ										
SD1性能	アウトリガ最大 (8.4m) 張出 (全周)				カウンタウエイト ON キャリヤ 16t or 24t					
オフセット	5°		15°		30°		45°		60°	
作業半径 (m)	ブーム角度 (°)	荷重 (ton)	ブーム角度 (°)	荷重 (ton)	ブーム角度 (°)	荷重 (ton)	ブーム角度 (°)	荷重 (ton)	ブーム角度 (°)	荷重 (ton)
8.0	82.5	5.20								
9.0	81.7	5.20								
10.0	80.9	5.20	82.2	5.20						
12.0	79.3	5.20	80.6	5.20	82.3	5.20				
14.0	77.7	5.20	79.0	5.20	80.7	5.20	81.9	4.80	82.5	3.85
16.0	76.0	5.20	77.3	5.20	79.0	5.20	80.2	4.80	80.7	3.85
18.0	74.4	5.20	75.6	5.20	77.3	5.20	78.4	4.80	78.9	3.85
20.0	72.7	5.20	73.9	5.20	75.6	5.20	76.6	4.65	77.0	3.85
22.0	71.0	5.20	72.2	5.20	73.8	5.15	74.6	4.55	75.0	3.80
24.0	69.2	4.70	70.5	5.15	71.9	4.90	72.7	4.40	73.1	3.75
26.0	66.9	3.50	68.2	3.90	69.9	4.45	70.7	4.20	71.0	3.75
28.0			66.0	2.85	67.5	3.30	68.5	3.65	68.9	3.70
30.0							66.1	2.65	66.5	2.80
危険角度(°)	65		65		65		65		65	
標準フック	7.8t									
フック質量	250kg									
巻掛本数	1									

52mブーム+9.2mSLジブ										
SD2性能	アウトリガ中間 (7.4m) 張出 (側方)				カウンタウエイト ON キャリヤ 16t or 24t					
オフセット	5°		15°		30°		45°		60°	
作業半径 (m)	ブーム角度 (°)	荷重 (ton)	ブーム角度 (°)	荷重 (ton)	ブーム角度 (°)	荷重 (ton)	ブーム角度 (°)	荷重 (ton)	ブーム角度 (°)	荷重 (ton)
8.0	82.5	5.20								
9.0	81.7	5.20								
10.0	80.9	5.20	82.2	5.20						
12.0	79.3	5.20	80.6	5.20	82.3	5.20				
14.0	77.7	5.20	79.0	5.20	80.7	5.20	81.9	4.80	82.5	3.85
16.0	76.0	5.20	77.3	5.20	79.0	5.20	80.2	4.80	80.7	3.85
18.0	74.4	5.20	75.6	5.20	77.3	5.20	78.4	4.80	78.9	3.85
20.0	72.7	5.20	73.9	5.20	75.6	5.20	76.6	4.65	77.0	3.85
22.0	71.0	5.20	72.2	5.20	73.8	5.15	74.6	4.55	75.0	3.80
24.0	69.1	4.70	70.5	5.15	71.9	4.90	72.7	4.40	73.1	3.75
26.0	66.9	3.50	68.2	3.90	69.9	4.45	70.7	4.20	71.0	3.75
28.0			66.0	2.85	67.5	3.30	68.5	3.65	68.9	3.70
30.0							66.1	2.65	66.5	2.80
危険角度(°)	65		65		65		65		65	
標準フック	7.8t									
フック質量	250kg									
巻掛本数	1									

52mブーム+9.2mSLジブ										
SD3性能	アウトリガ中間 (6.4m) 張出 (側方)				カウンタウエイト ON キャリヤ 16t or 24t					
オフセット	5°		15°		30°		45°		60°	
作業半径 (m)	ブーム角度 (°)	荷重 (ton)	ブーム角度 (°)	荷重 (ton)	ブーム角度 (°)	荷重 (ton)	ブーム角度 (°)	荷重 (ton)	ブーム角度 (°)	荷重 (ton)
8.0	82.5	5.20								
9.0	81.7	5.20								
10.0	80.9	5.20	82.2	5.20						
12.0	79.3	5.20	80.6	5.20	82.3	5.20				
14.0	77.7	5.20	79.0	5.20	80.7	5.20	81.9	4.80	82.5	3.85
16.0	76.0	5.20	77.3	5.20	79.0	5.20	80.2	4.80	80.7	3.85
18.0	74.4	5.20	75.6	5.20	77.3	5.20	78.4	4.80	78.9	3.85
20.0	72.7	5.20	73.9	5.20	75.6	5.20	76.6	4.65	77.0	3.85
22.0	70.5	4.00	72.0	4.50	73.8	5.15	74.6	4.55	75.0	3.80
24.0			69.7	3.30	71.4	3.85	72.7	4.30	73.1	3.75
26.0							70.3	3.15	70.9	3.40
危険角度(°)	69		69		69		69		69	
標準フック	7.8t									
フック質量	250kg									
巻掛本数	1									

52mブーム+9.2mSLジブ										
SD4性能	アウトリガ中間 (5.4m) 張出 (側方)				カウンタウエイト ON キャリヤ 16t or 24t					
オフセット	5°		15°		30°		45°		60°	
作業半径 (m)	ブーム角度 (°)	荷重 (ton)	ブーム角度 (°)	荷重 (ton)	ブーム角度 (°)	荷重 (ton)	ブーム角度 (°)	荷重 (ton)	ブーム角度 (°)	荷重 (ton)
8.0	82.5	5.20								
9.0	81.7	5.20								
10.0	80.9	5.20	82.2	5.20						
12.0	79.3	5.20	80.6	5.20	82.3	5.20				
14.0	77.7	5.20	79.0	5.20	80.7	5.20	81.9	4.80	82.5	3.85
16.0	76.0	5.20	77.3	5.20	79.0	5.20	80.2	4.80	80.7	3.85
18.0	74.1	4.40	75.6	5.00	77.3	5.20	78.4	4.80	78.9	3.85
20.0					75.2	4.25	76.6	4.65	77.0	3.85
22.0							74.1	3.45	75.0	3.80
危険角度(°)	73		73		73		73		73	
標準フック	7.8t									
フック質量	250kg									
巻掛本数	1									

SA性能
SD性能

52.0mブーム 48.0mブーム

KATO KA-1300R SLジブ定格総荷重表 (15.0mSLジブ)

SD1性能		アウトリガ最大 (8.4m) 張出 (全周) カウンタウエイト ON キャリヤ 16t or 24t								
オフセット	2°		15°		30°		45°		60°	
作業半径 (m)	ブーム角度 (°)	荷重 (ton)	ブーム角度 (°)	荷重 (ton)	ブーム角度 (°)	荷重 (ton)	ブーム角度 (°)	荷重 (ton)	ブーム角度 (°)	荷重 (ton)
9.0	82.8	4.00								
10.0	82.1	4.00								
12.0	80.6	4.00	83.3	4.00						
14.0	79.1	4.00	81.8	4.00						
16.0	77.7	4.00	80.3	4.00	82.6	3.10				
18.0	76.2	4.00	78.8	4.00	81.1	3.10	83.0	2.50		
20.0	74.7	4.00	77.3	4.00	79.5	3.10	81.3	2.50	82.5	1.95
22.0	73.2	4.00	75.6	3.85	77.8	3.00	79.6	2.50	80.7	1.95
24.0	71.6	4.00	74.0	3.65	76.1	2.85	77.8	2.45	78.8	1.95
26.0	70.0	4.00	72.3	3.45	74.4	2.75	76.0	2.35	76.9	1.95
28.0	68.3	3.30	70.6	3.30	72.6	2.65	74.2	2.30	74.9	1.95
30.0			68.8	3.15	70.7	2.55	72.2	2.25	73.0	1.90
32.0					68.9	2.45	70.3	2.20	70.9	1.90
34.0							68.4	2.15	68.8	1.90
危険角度(°)	66		67		67		67		67	
標準フック	7.8t									
フック質量	250kg									
巻掛本数	1									

SD2性能		アウトリガ中間 (7.4m) 張出 (側方) カウンタウエイト ON キャリヤ 16t or 24t								
オフセット	2°		15°		30°		45°		60°	
作業半径 (m)	ブーム角度 (°)	荷重 (ton)	ブーム角度 (°)	荷重 (ton)	ブーム角度 (°)	荷重 (ton)	ブーム角度 (°)	荷重 (ton)	ブーム角度 (°)	荷重 (ton)
9.0	82.8	4.00								
10.0	82.1	4.00								
12.0	80.6	4.00	83.3	4.00						
14.0	79.1	4.00	81.8	4.00						
16.0	77.7	4.00	80.3	4.00	82.6	3.10				
18.0	76.2	4.00	78.8	4.00	81.1	3.10	83.0	2.50		
20.0	74.7	4.00	77.3	4.00	79.5	3.10	81.3	2.50	82.5	1.95
22.0	73.2	4.00	75.6	3.85	77.8	3.00	79.6	2.50	80.7	1.95
24.0	71.6	4.00	74.0	3.65	76.1	2.85	77.8	2.45	78.8	1.95
26.0	70.0	4.00	72.3	3.45	74.4	2.75	76.0	2.35	76.9	1.95
28.0	68.3	3.30	70.6	3.30	72.6	2.65	74.2	2.30	74.9	1.95
30.0			68.8	3.15	70.7	2.55	72.2	2.25	73.0	1.90
32.0					68.9	2.45	70.3	2.20	70.9	1.90
34.0							68.4	2.15	68.8	1.90
危険角度(°)	66		67		67		67		67	
標準フック	7.8t									
フック質量	250kg									
巻掛本数	1									

SD3性能		アウトリガ中間 (6.4m) 張出 (側方) カウンタウエイト ON キャリヤ 16t or 24t								
オフセット	2°		15°		30°		45°		60°	
作業半径 (m)	ブーム角度 (°)	荷重 (ton)	ブーム角度 (°)	荷重 (ton)	ブーム角度 (°)	荷重 (ton)	ブーム角度 (°)	荷重 (ton)	ブーム角度 (°)	荷重 (ton)
9.0	82.8	4.00								
10.0	82.1	4.00								
12.0	80.6	4.00	83.3	4.00						
14.0	79.1	4.00	81.8	4.00						
16.0	77.7	4.00	80.3	4.00	82.6	3.10				
18.0	76.2	4.00	78.8	4.00	81.1	3.10	83.0	2.50		
20.0	74.7	4.00	77.3	4.00	79.5	3.10	81.3	2.50	82.5	1.95
22.0	73.2	4.00	75.6	3.85	77.8	3.00	79.6	2.50	80.7	1.95
24.0	71.5	3.65	74.0	3.65	76.1	2.85	77.8	2.45	78.8	1.95
26.0			72.3	3.45	74.4	2.75	76.0	2.35	76.9	1.95
28.0					72.6	2.65	74.2	2.30	74.9	1.95
30.0					70.7	2.50	72.2	2.25	73.0	1.90
危険角度(°)	70		70		70		71		71	
標準フック	7.8t									
フック質量	250kg									
巻掛本数	1									

SD4性能		アウトリガ中間 (5.4m) 張出 (側方) カウンタウエイト ON キャリヤ 16t or 24t								
オフセット	2°		15°		30°		45°		60°	
作業半径 (m)	ブーム角度 (°)	荷重 (ton)	ブーム角度 (°)	荷重 (ton)	ブーム角度 (°)	荷重 (ton)	ブーム角度 (°)	荷重 (ton)	ブーム角度 (°)	荷重 (ton)
9.0	82.8	4.00								
10.0	82.1	4.00								
12.0	80.6	4.00	83.3	4.00						
14.0	79.1	4.00	81.8	4.00						
16.0	77.7	4.00	80.3	4.00	82.6	3.10				
18.0	76.2	4.00	78.8	4.00	81.1	3.10	83.0	2.50		
20.0	74.5	3.75	77.3	4.00	79.5	3.10	81.3	2.50	82.5	1.95
22.0			75.4	3.60	77.8	3.00	79.6	2.50	80.7	1.95
24.0					76.1	2.85	77.8	2.45	78.8	1.95
26.0					74.4	2.55	76.0	2.35	76.9	1.95
28.0									74.9	1.95
危険角度(°)	73		74		74		74		74	
標準フック	7.8t									
フック質量	250kg									
巻掛本数	1									

KATO KA-1300R SLジブ定格総荷重表 (20.8mSLジブ)



SD1性能 オフセット	2°		15°		30°		45°		60°	
	ブーム角度 (°)	荷重 (ton)	ブーム角度 (°)	荷重 (ton)	ブーム角度 (°)	荷重 (ton)	ブーム角度 (°)	荷重 (ton)	ブーム角度 (°)	荷重 (ton)
10.0	82.7	3.00								
12.0	81.4	3.00								
14.0	80.1	3.00	83.6	2.90						
16.0	78.8	3.00	82.3	2.90						
18.0	77.5	3.00	80.9	2.90						
20.0	76.1	3.00	79.5	2.90	82.5	1.95				
22.0	74.7	3.00	78.0	2.70	81.0	1.95	83.5	1.50		
24.0	73.3	3.00	76.5	2.55	79.4	1.95	81.9	1.50		
26.0	71.9	3.00	74.9	2.40	77.9	1.85	80.3	1.50	81.9	1.15
28.0	70.5	3.00	73.4	2.30	76.2	1.75	78.6	1.50	80.1	1.15
30.0	69.0	2.85	71.7	2.15	74.6	1.70	76.9	1.45	78.2	1.15
32.0	66.5	2.55	70.1	2.05	72.9	1.60	75.1	1.40	76.4	1.15
34.0			68.4	1.95	71.1	1.55	73.3	1.35	74.4	1.15
36.0					69.4	1.50	71.4	1.30	72.3	1.10
38.0							69.5	1.30	70.3	1.10
危険角度(°)	66		67		68		68		68	
標準フック	7.8t									
フック質量	250kg									
巻掛本数	1									

SD2性能 オフセット	2°		15°		30°		45°		60°	
	ブーム角度 (°)	荷重 (ton)	ブーム角度 (°)	荷重 (ton)	ブーム角度 (°)	荷重 (ton)	ブーム角度 (°)	荷重 (ton)	ブーム角度 (°)	荷重 (ton)
10.0	82.7	3.00								
12.0	81.4	3.00								
14.0	80.1	3.00	83.6	2.90						
16.0	78.8	3.00	82.3	2.90						
18.0	77.5	3.00	80.9	2.90						
20.0	76.1	3.00	79.5	2.90	82.5	1.95				
22.0	74.7	3.00	78.0	2.70	81.0	1.95	83.5	1.50		
24.0	73.3	3.00	76.5	2.55	79.4	1.95	81.9	1.50		
26.0	71.9	3.00	74.9	2.40	77.9	1.85	80.3	1.50	81.9	1.15
28.0	70.5	3.00	73.4	2.30	76.2	1.75	78.6	1.50	80.1	1.15
30.0	69.0	2.85	71.7	2.15	74.6	1.70	76.9	1.45	78.2	1.15
32.0	66.5	2.55	70.1	2.05	72.9	1.60	75.1	1.40	76.4	1.15
34.0			68.4	1.95	71.1	1.55	73.3	1.35	74.4	1.15
36.0					69.4	1.50	71.4	1.30	72.3	1.10
38.0							69.5	1.30	70.3	1.10
危険角度(°)	66		67		68		68		68	
標準フック	7.8t									
フック質量	250kg									
巻掛本数	1									

SD3性能 オフセット	2°		15°		30°		45°		60°	
	ブーム角度 (°)	荷重 (ton)	ブーム角度 (°)	荷重 (ton)	ブーム角度 (°)	荷重 (ton)	ブーム角度 (°)	荷重 (ton)	ブーム角度 (°)	荷重 (ton)
10.0	82.7	3.00								
12.0	81.4	3.00								
14.0	80.1	3.00	83.6	2.90						
16.0	78.8	3.00	82.3	2.90						
18.0	77.5	3.00	80.9	2.90						
20.0	76.1	3.00	79.5	2.90	82.5	1.95				
22.0	74.7	3.00	78.0	2.70	81.0	1.95	83.5	1.50		
24.0	73.3	3.00	76.5	2.55	79.4	1.95	81.9	1.50		
26.0	71.9	3.00	74.9	2.40	77.9	1.85	80.3	1.50	81.9	1.15
28.0			73.4	2.30	76.2	1.75	78.6	1.50	80.1	1.15
30.0			71.7	2.15	74.6	1.70	76.9	1.45	78.2	1.15
32.0					72.9	1.60	75.1	1.40	76.4	1.15
34.0							73.3	1.35	74.4	1.15
36.0									72.3	1.10
危険角度(°)	70		70		70		70		70	
標準フック	7.8t									
フック質量	250kg									
巻掛本数	1									

SD4性能 オフセット	2°		15°		30°		45°		60°	
	ブーム角度 (°)	荷重 (ton)	ブーム角度 (°)	荷重 (ton)	ブーム角度 (°)	荷重 (ton)	ブーム角度 (°)	荷重 (ton)	ブーム角度 (°)	荷重 (ton)
10.0	82.7	3.00								
12.0	81.4	3.00								
14.0	80.1	3.00	83.6	2.90						
16.0	78.8	3.00	82.3	2.90						
18.0	77.5	3.00	80.9	2.90						
20.0	76.1	3.00	79.5	2.90	82.5	1.95				
22.0	74.7	3.00	78.0	2.70	81.0	1.95	83.5	1.50		
24.0	73.3	3.00	76.5	2.55	79.4	1.95	81.9	1.50		
26.0	71.9	3.00	74.9	2.40	77.9	1.85	80.3	1.50	81.9	1.15
28.0			73.3	2.30	76.2	1.75	78.6	1.50	80.1	1.15
30.0			71.7	2.15	74.6	1.70	76.9	1.45	78.2	1.15
32.0					72.9	1.60	75.1	1.40	76.4	1.15
34.0							73.3	1.35	74.4	1.15
36.0									72.3	1.10
危険角度(°)	70		71		71		71		71	
標準フック	7.8t									
フック質量	250kg									
巻掛本数	1									

SA性能
SD性能

52.0mブーム
48.0mブーム

KATO KA-1300R SLジブ定格総荷重表 (26.6mSLジブ)

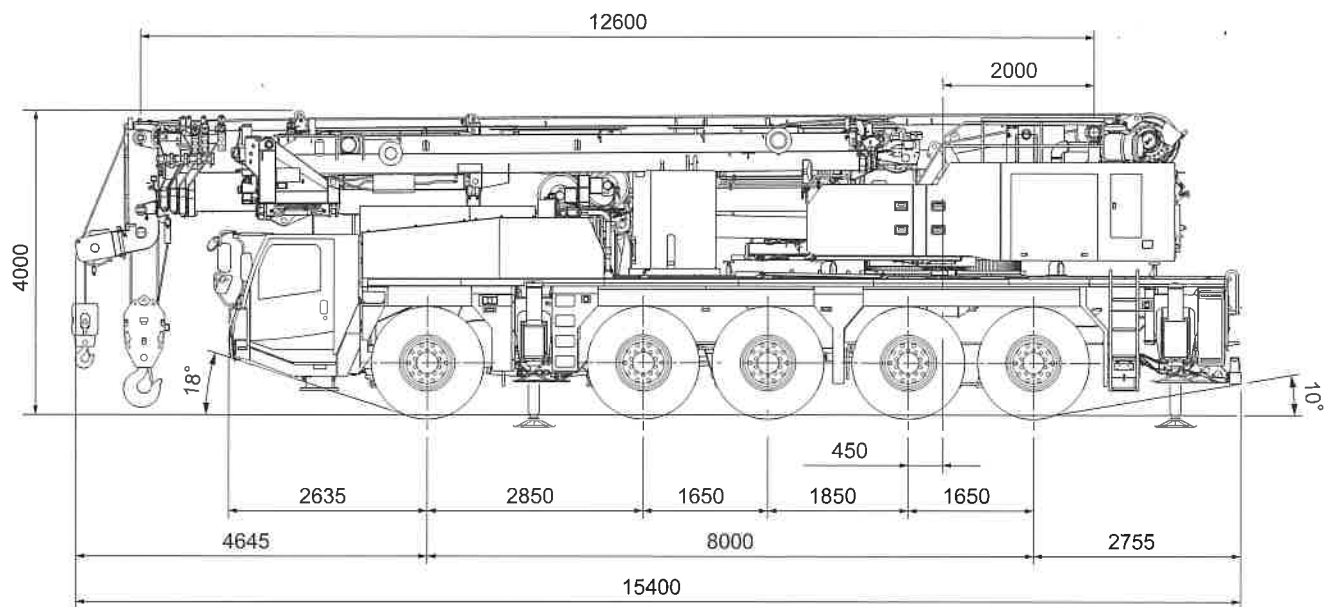
52mブーム+26.6mSLジブ										
SD1性能 アウトリガ最大 (8.4m) 張出 (全周) カウンタウエイト ON キャリヤ 16t or 24t										
オフセット	2°		15°		30°		45°		60°	
作業半径 (m)	ブーム角度 (°)	荷重 (ton)	ブーム角度 (°)	荷重 (ton)	ブーム角度 (°)	荷重 (ton)	ブーム角度 (°)	荷重 (ton)	ブーム角度 (°)	荷重 (ton)
12.0	82.2	2.00								
14.0	81.1	2.00								
16.0	79.9	2.00	84.1	1.85						
18.0	78.7	2.00	82.8	1.85						
20.0	77.5	2.00	81.6	1.85						
22.0	76.2	2.00	80.3	1.85	83.9	1.15				
24.0	75.0	2.00	78.9	1.75	82.5	1.15				
26.0	73.7	2.00	77.5	1.65	81.1	1.15				
28.0	72.4	2.00	76.1	1.60	79.7	1.15	82.8	0.85		
30.0	71.1	2.00	74.6	1.50	78.2	1.10	81.2	0.85	83.4	0.75
32.0	69.8	1.95	73.2	1.45	76.7	1.05	79.6	0.85	81.6	0.75
34.0	68.3	1.85	71.7	1.35	75.2	1.05	78.0	0.85	79.8	0.75
36.0			70.2	1.30	73.6	1.00	76.3	0.85	78.0	0.70
38.0			68.6	1.25	71.9	0.95	74.6	0.80	76.1	0.70
40.0					70.3	0.95	72.8	0.80	74.1	0.70
42.0							71.1	0.80	72.1	0.70
44.0									70.0	0.70
危険角度(°)	67		68		69		69		69	
標準フック	7.8t									
フック質量	250kg									
巻掛本数	1									

52mブーム+26.6mSLジブ										
SD2性能 アウトリガ中間 (7.4m) 張出 (側方) カウンタウエイト ON キャリヤ 16t or 24t										
オフセット	2°		15°		30°		45°		60°	
作業半径 (m)	ブーム角度 (°)	荷重 (ton)	ブーム角度 (°)	荷重 (ton)	ブーム角度 (°)	荷重 (ton)	ブーム角度 (°)	荷重 (ton)	ブーム角度 (°)	荷重 (ton)
12.0	82.2	2.00								
14.0	81.1	2.00								
16.0	79.9	2.00	84.1	1.85						
18.0	78.7	2.00	82.8	1.85						
20.0	77.5	2.00	81.6	1.85						
22.0	76.2	2.00	80.3	1.85	83.9	1.15				
24.0	75.0	2.00	78.9	1.75	82.5	1.15				
26.0	73.7	2.00	77.5	1.65	81.1	1.15				
28.0	72.4	2.00	76.1	1.60	79.7	1.15	82.8	0.85		
30.0	71.1	2.00	74.6	1.50	78.2	1.10	81.2	0.85	83.4	0.75
32.0	69.8	1.95	73.2	1.45	76.7	1.05	79.6	0.85	81.6	0.75
34.0	68.3	1.85	71.7	1.35	75.2	1.05	78.0	0.85	79.8	0.75
36.0			70.2	1.30	73.6	1.00	76.3	0.85	78.0	0.70
38.0			68.6	1.25	71.9	0.95	74.6	0.80	76.1	0.70
40.0					70.3	0.95	72.8	0.80	74.1	0.70
42.0							71.1	0.80	72.1	0.70
44.0									70.0	0.70
危険角度(°)	67		68		69		69		69	
標準フック	7.8t									
フック質量	250kg									
巻掛本数	1									

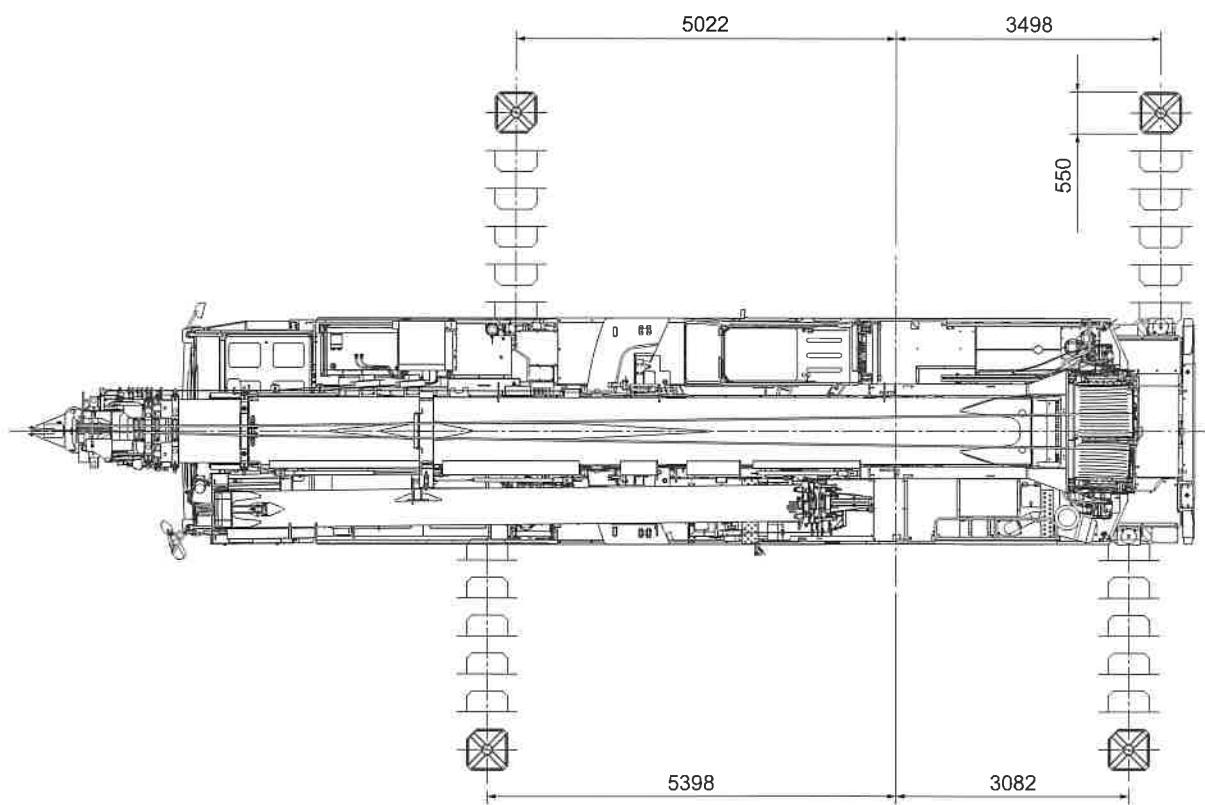
52mブーム+26.6mSLジブ										
SD3性能 アウトリガ中間 (6.4m) 張出 (側方) カウンタウエイト ON キャリヤ 16t or 24t										
オフセット	2°		15°		30°		45°		60°	
作業半径 (m)	ブーム角度 (°)	荷重 (ton)	ブーム角度 (°)	荷重 (ton)	ブーム角度 (°)	荷重 (ton)	ブーム角度 (°)	荷重 (ton)	ブーム角度 (°)	荷重 (ton)
12.0	82.2	2.00								
14.0	81.1	2.00								
16.0	79.9	2.00	84.1	1.85						
18.0	78.7	2.00	82.8	1.85						
20.0	77.5	2.00	81.6	1.85						
22.0	76.2	2.00	80.3	1.85	83.9	1.15				
24.0	75.0	2.00	78.9	1.75	82.5	1.15				
26.0	73.7	2.00	77.5	1.65	81.1	1.15				
28.0	72.4	2.00	76.1	1.60	79.7	1.15	82.8	0.85		
30.0			74.6	1.50	78.2	1.10	81.2	0.85	83.4	0.75
32.0			73.2	1.45	76.7	1.05	79.6	0.85	81.6	0.75
34.0					75.2	1.05	78.0	0.85	79.8	0.75
36.0					73.6	1.00	76.3	0.85	78.0	0.70
38.0							74.6	0.80	76.1	0.70
40.0							72.8	0.80	74.1	0.70
危険角度(°)	71		72		72		72		72	
標準フック	7.8t									
フック質量	250kg									
巻掛本数	1									

52mブーム+26.6mSLジブ											
SD4性能 アウトリガ中間 (5.4m) 張出 (側方) カウンタウエイト ON キャリヤ 16t or 24t											
オフセット	2°		15°		30°		45°		60°		
作業半径 (m)	ブーム角度 (°)	荷重 (ton)	ブーム角度 (°)	荷重 (ton)	ブーム角度 (°)	荷重 (ton)	ブーム角度 (°)	荷重 (ton)	ブーム角度 (°)	荷重 (ton)	
12.0	82.2	2.00									
14.0	81.1	2.00									
16.0	79.9	2.00	84.1	1.85							
18.0	78.7	2.00	82.8	1.85							
20.0	77.5	2.00	81.6	1.85							
22.0	76.2	2.00	80.3	1.85	83.9	1.15					
24.0	75.0	2.00	78.9	1.75	82.5	1.15					
26.0					77.5	1.65	81.1	1.15			
28.0					76.1	1.60	79.7	1.15	82.8	0.85	
30.0							78.2	1.10	81.2	0.85	
32.0							76.7	1.05	79.6	0.85	
34.0								78.0	0.85	79.8	0.75
36.0										78.0	0.70
危険角度(°)	74		75		75		77		77		
標準フック	7.8t										
フック質量	250kg										
巻掛本数	1										

■ 全体図

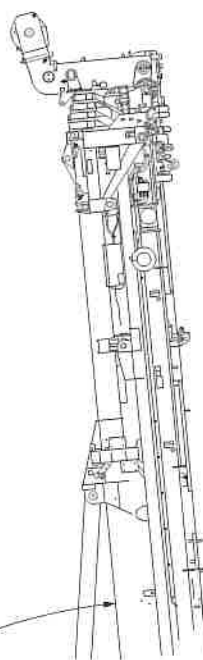
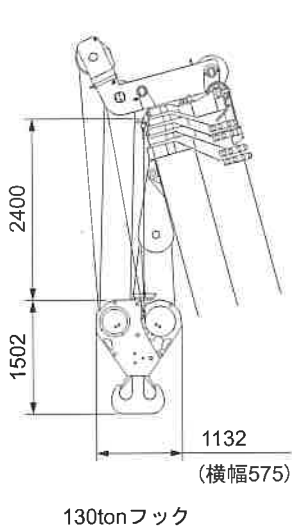
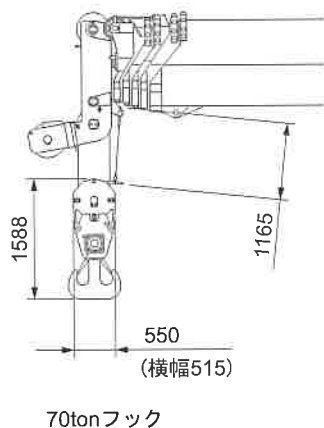
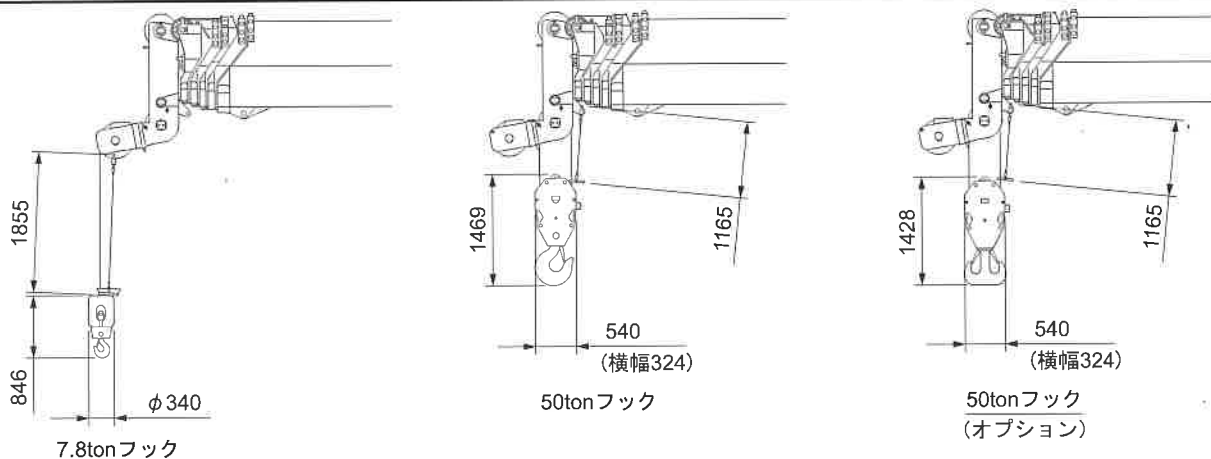


※構内走行姿勢図
(16tカウンターウエイト装着時)



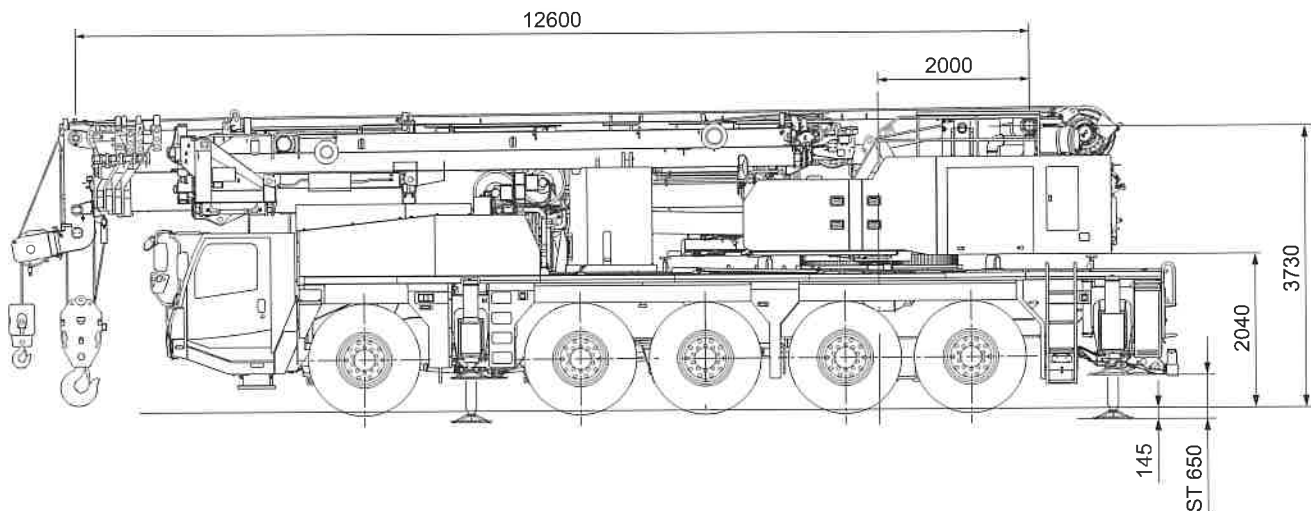
縮尺： $\frac{1}{100}$ 単位 (mm)

■全体図



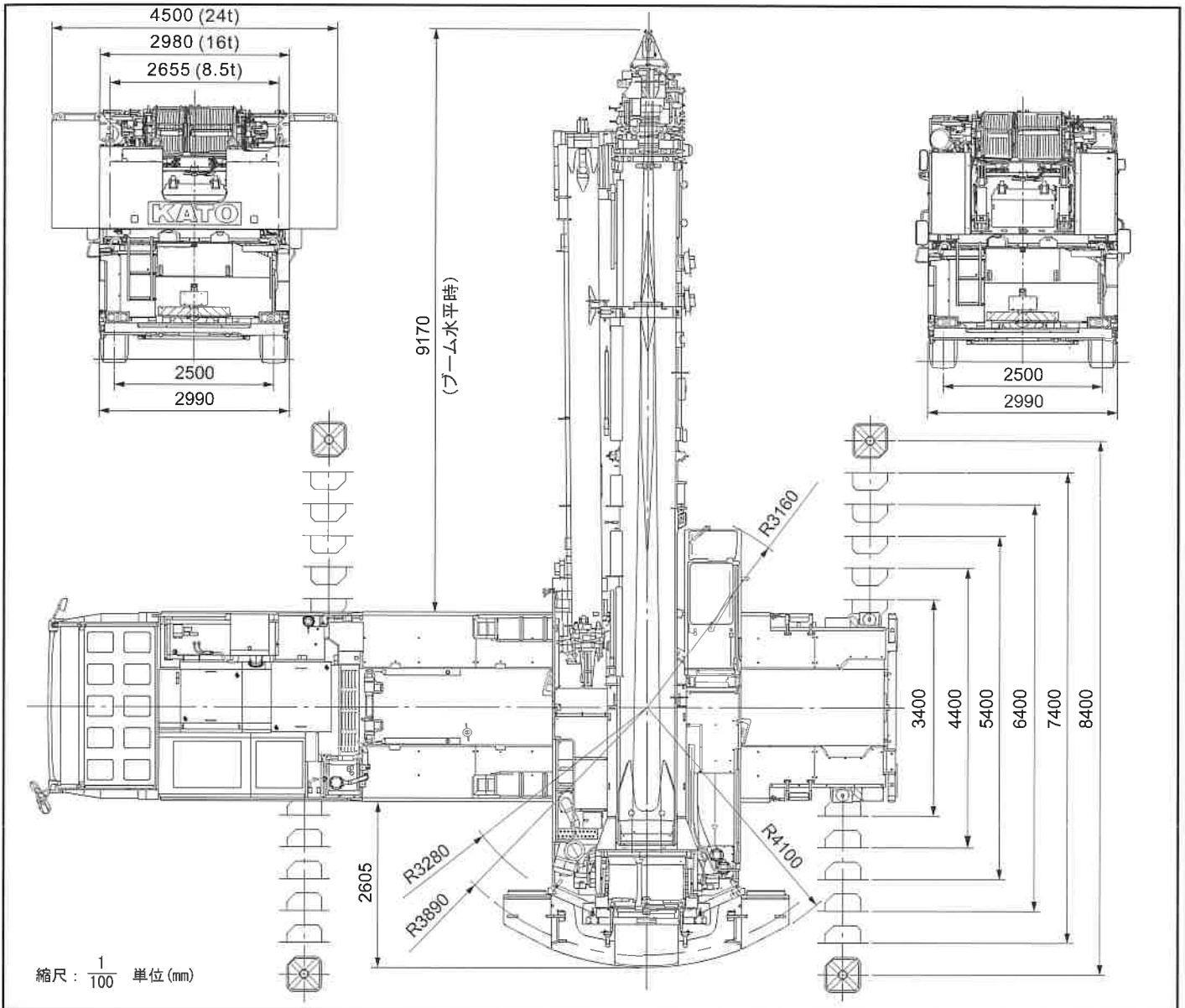
ブーム起伏角度
 $-1.8^{\circ} \sim 85^{\circ}$

最小11800 最大52000
 ストローク40200

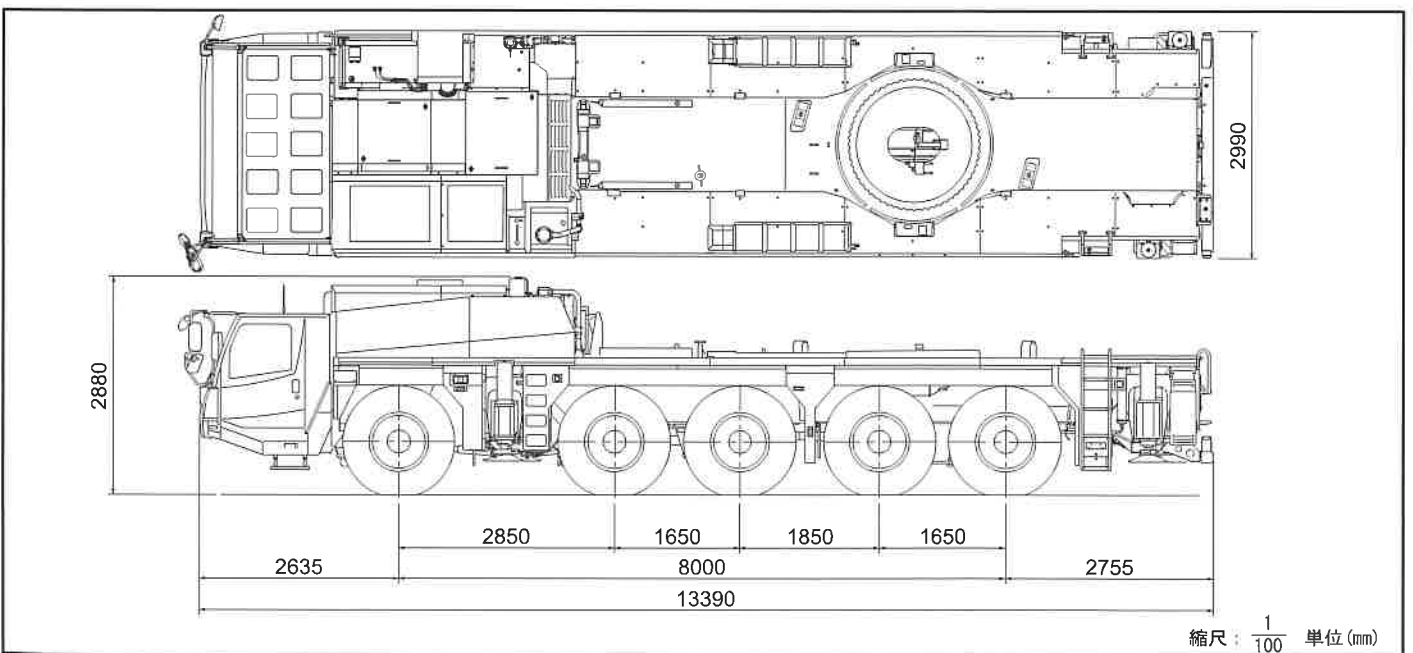


縮尺: $\frac{1}{100}$ 単位(mm)

■ 全体図



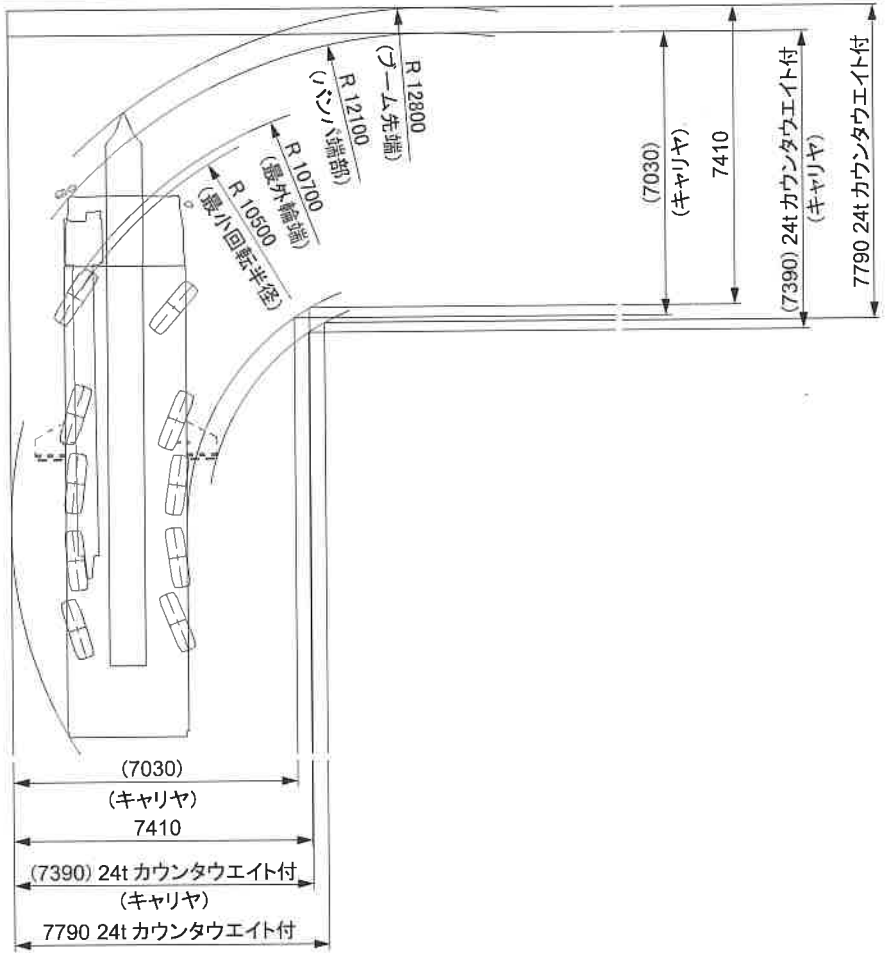
■ 公道走行状態



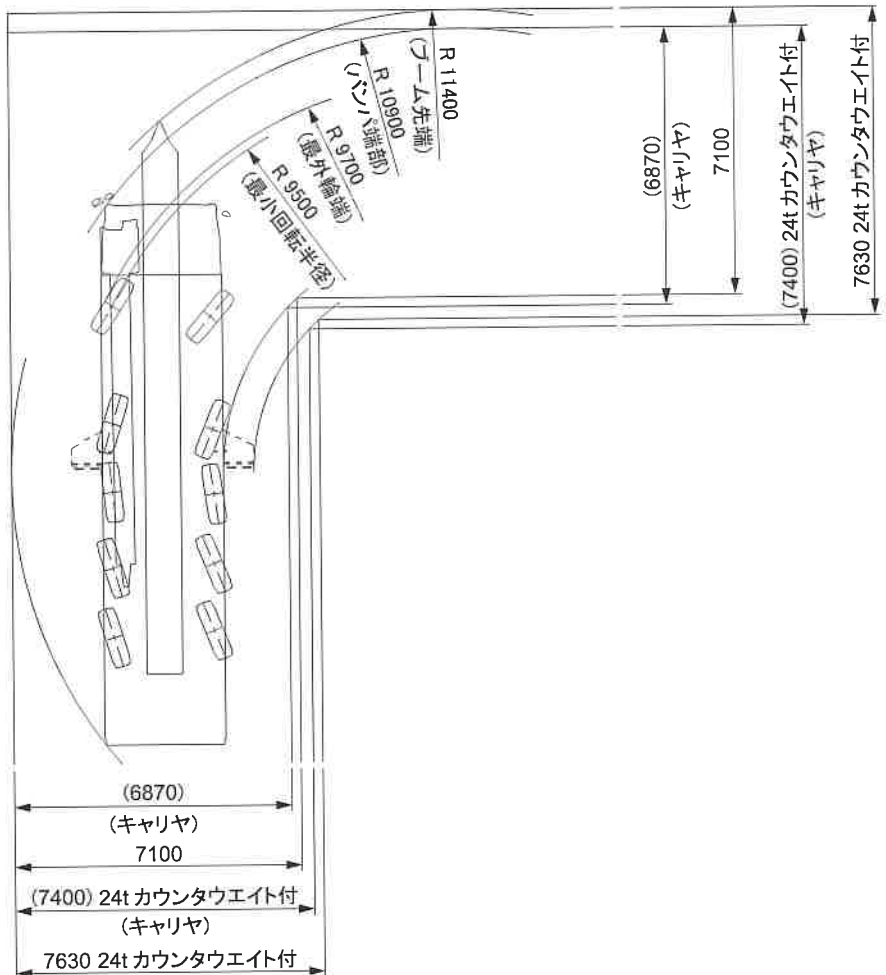
※本機は公道を走行する場合、車両制限令により旋回体及びブームを別送し、台車のみで走行しなければなりません。

■最小直角通路幅

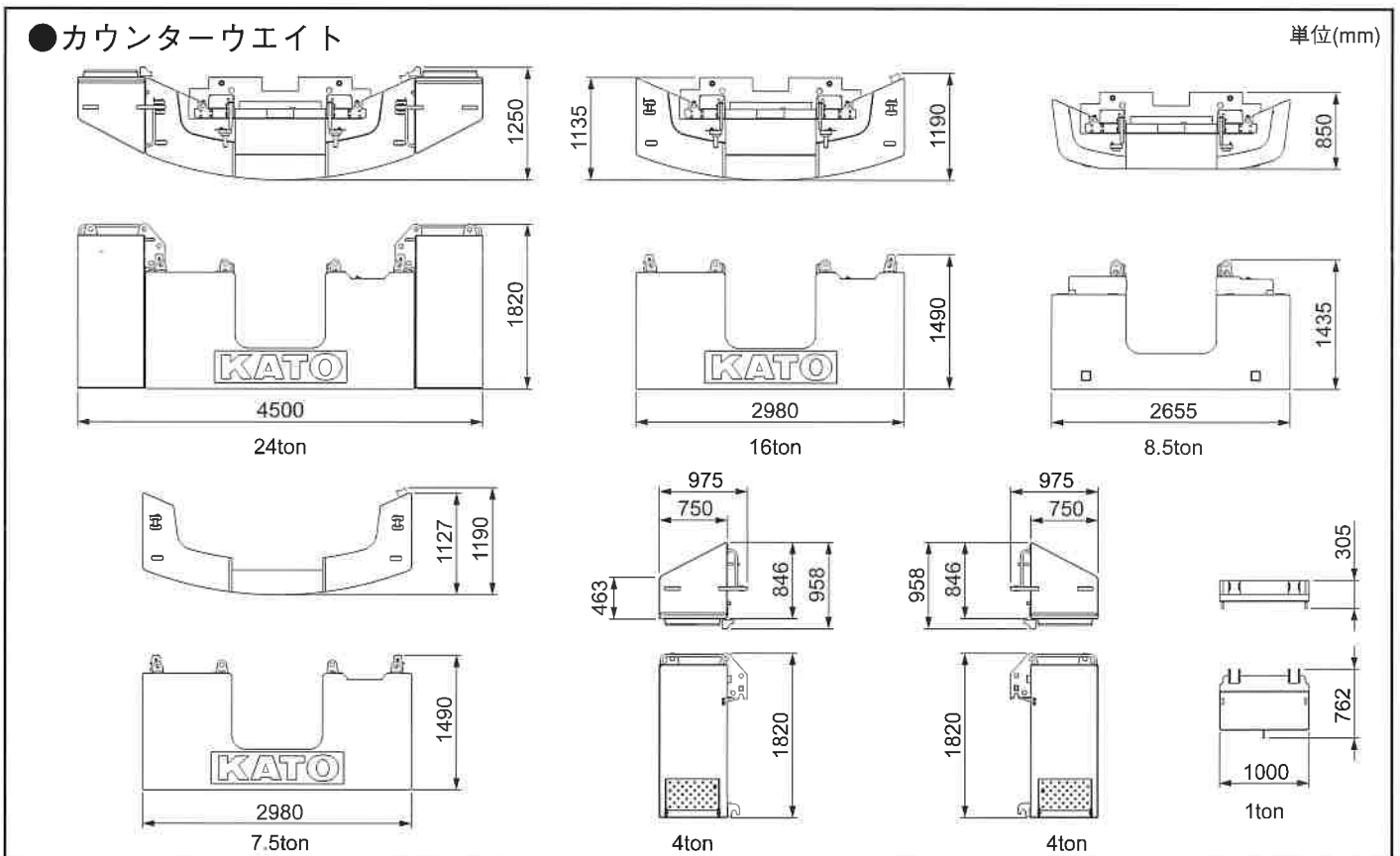
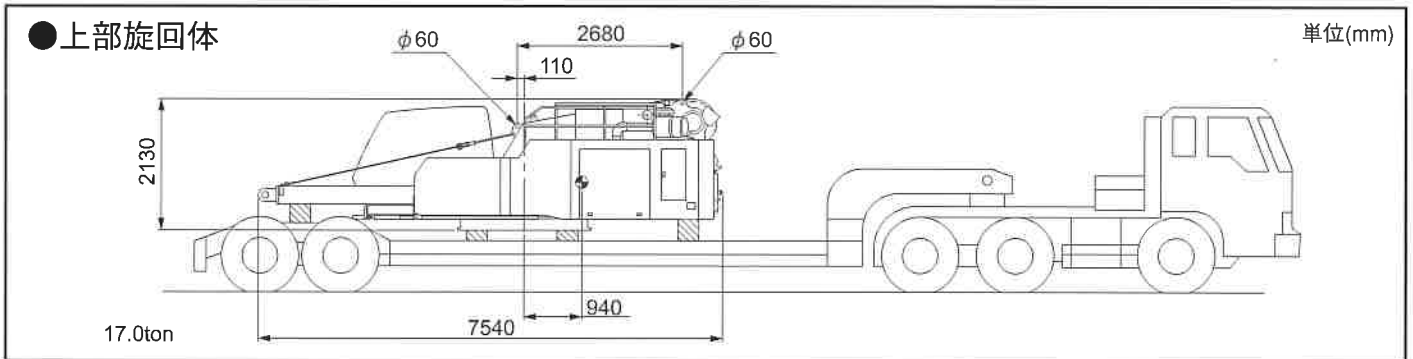
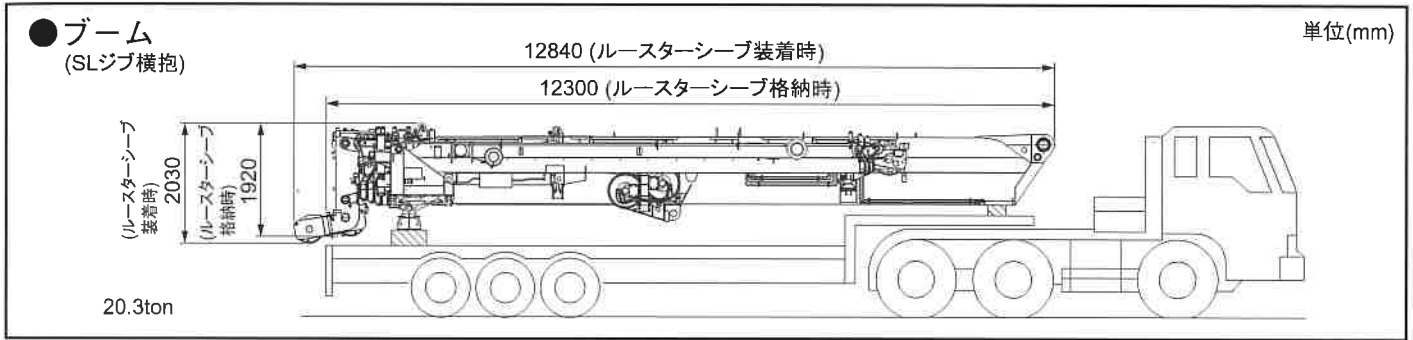
●構内走行時



●構内走行時 (特殊操舵)



■ 寸法・重量関係



※本カタログに記載されております性能ならびに仕様は、改良などによりお届けいたします製品と異なる場合がありますので、あらかじめご了承ください。

お問い合わせは…

KATO 株式会社 **加藤製作所**

本 社／〒140-0011 東京都品川区東大井一丁目9番37号
☎03 (3458) 1111番 (大代表)
ホームページアドレス <http://www.kato-works.co.jp>

C03933
10.2020-2000 (TI) 3